

Lärosätenas indirekta kostnader

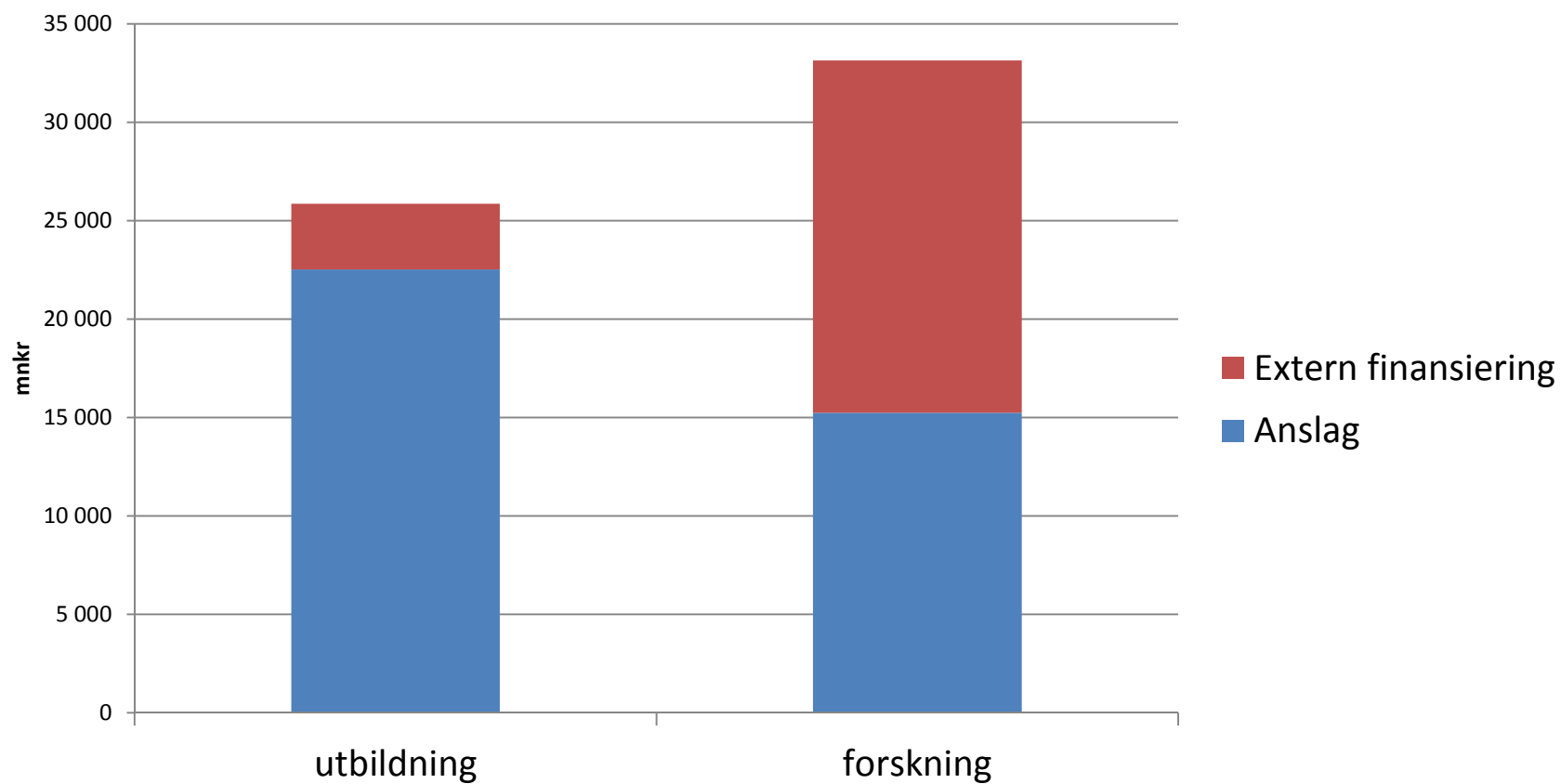
Dialogseminarium

2013-01-18

- Förändrade förutsättningar och finansiella utmaningar
- Ökande behov av styrning och kontroll inom lärosätena

- Principbeslut av riksdagen att full kostnadstäckning ska tillämpas
- Lärosätena får samfinansiera med anslagsmedel

Alla lärosäten 2011



- Alla lärosäten har infört modellen
- Handledningen har uppdaterats under 2012
- Ny rekommendation ang lokalkostnader som definierar vad som ingår i lokalkostnader och rekommenderar metod för fördelning
- Uppdrag 2013 att följa upp SUHF-modellens effekter för lärosätena

- Insamling och sammanställning varje år
- Kvalitet
- Möjlighet till benchmark
- Information till finansiärer

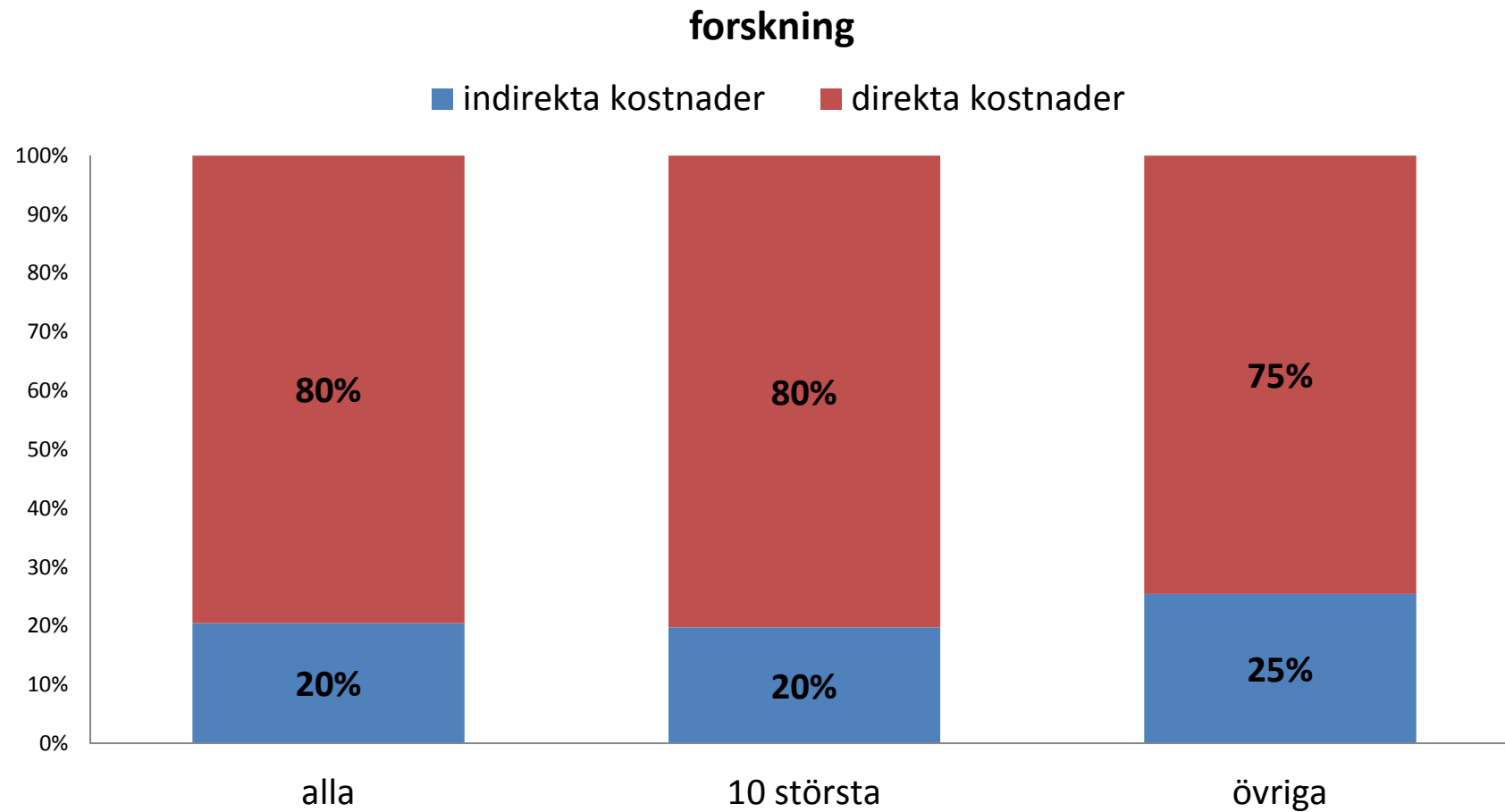
- Inga stora skillnader mellan åren
- Kvaliteten på inrapporteringen har ökat och därmed de redovisade indirekta kostnaderna

Andel indirekta kostnader

	2012	2011
Utbildning	34,5 %	34,5 %
Forskning	20,5 %	20,2 %
Totalt	26,5 %	26,3 %

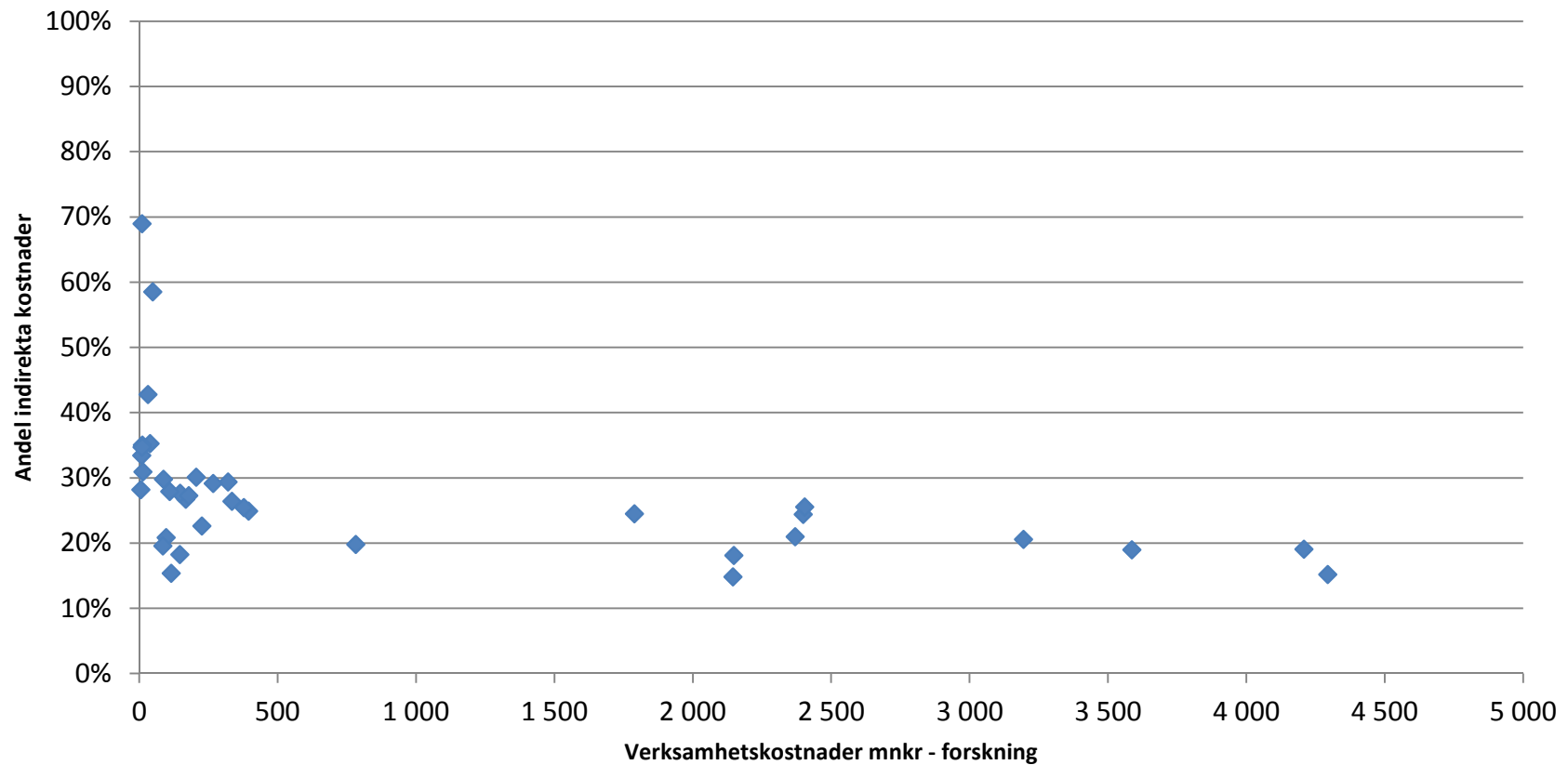
Exkl FHS, KMH, DCH, SDH/DI
Inklusive direktifiering

Andel indirekta kostnader 2012



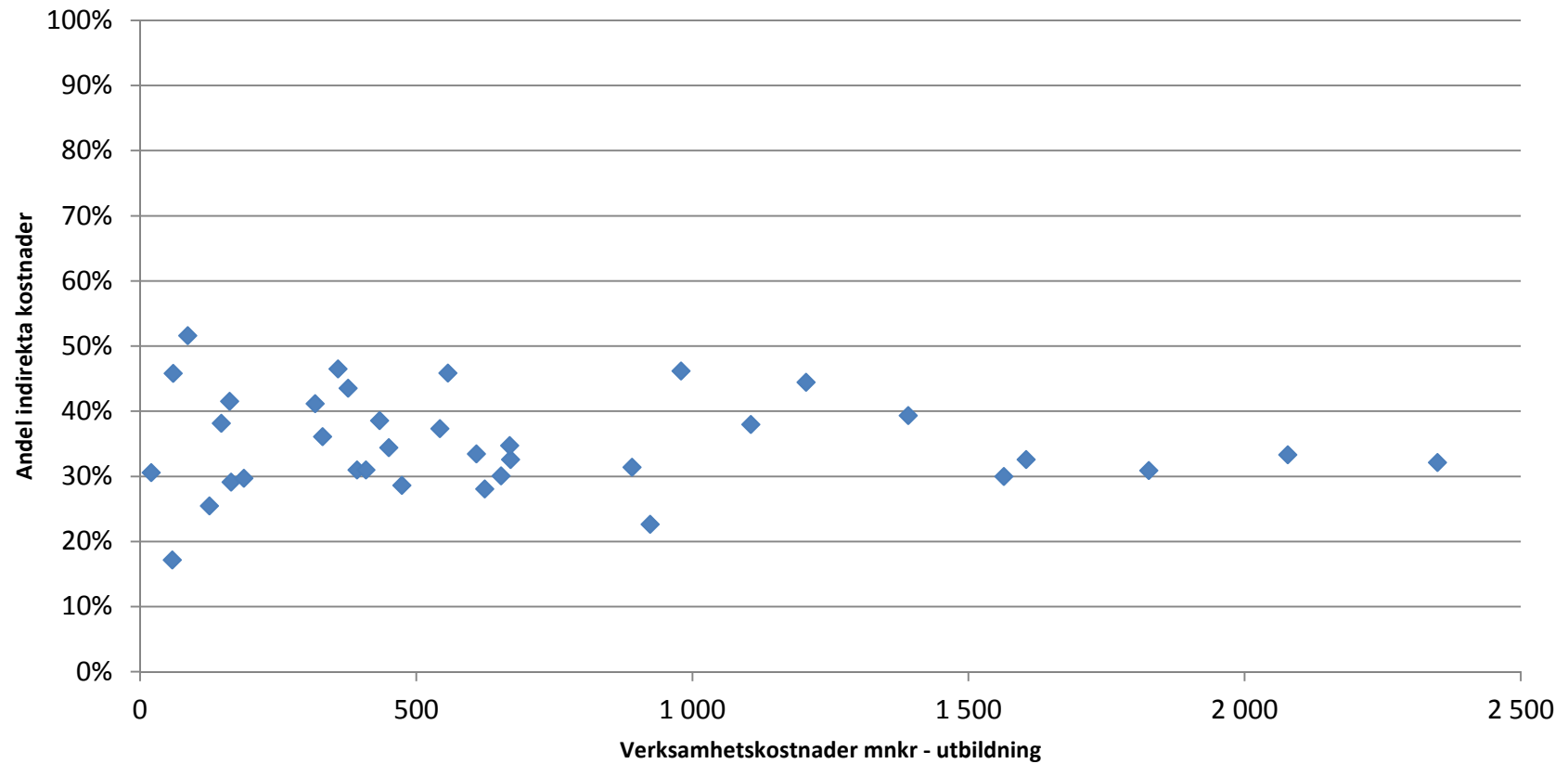
Andel indirekta kostnader

forskning 2012

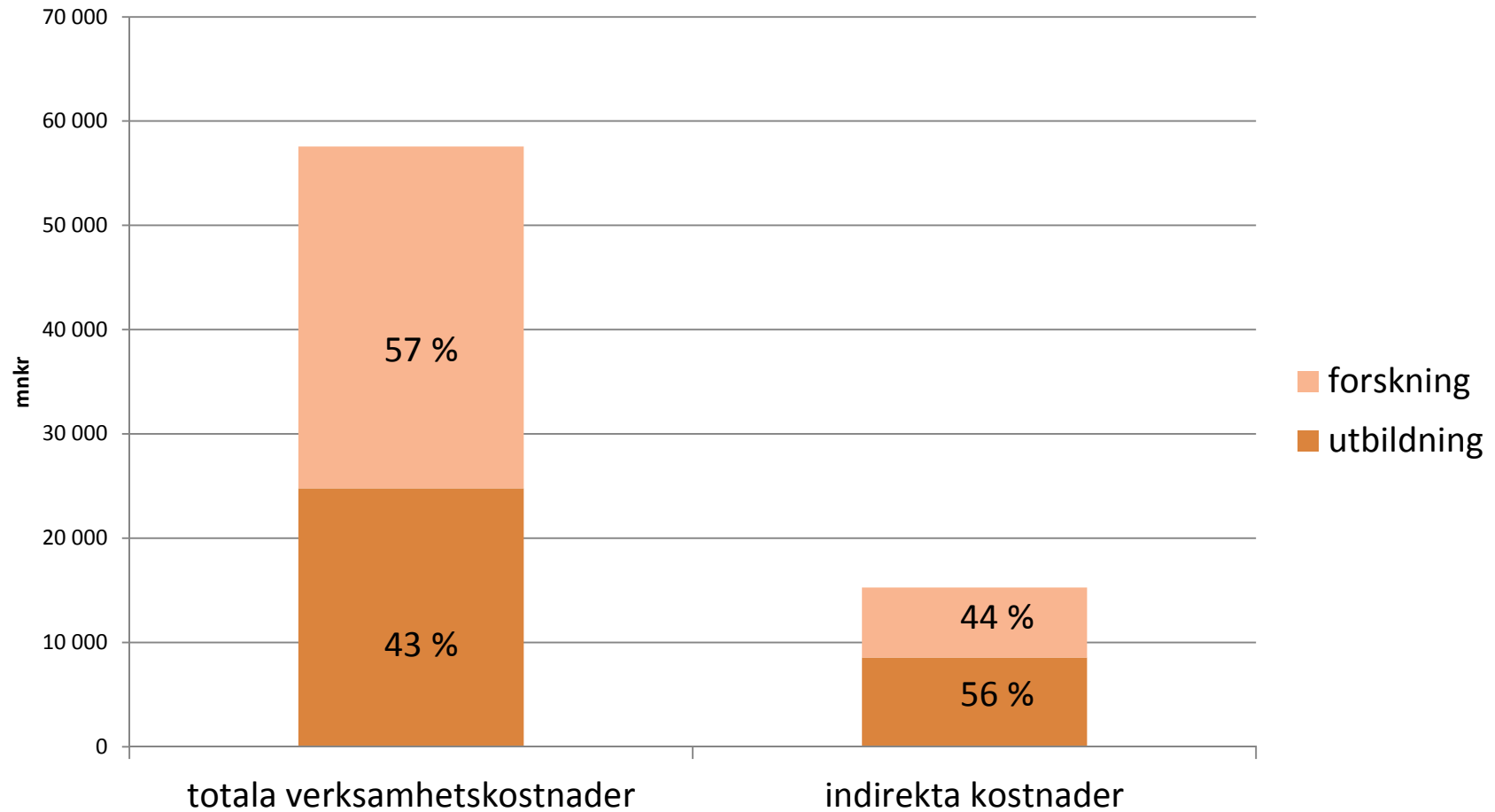


Andel indirekta kostnader

utbildning 2012

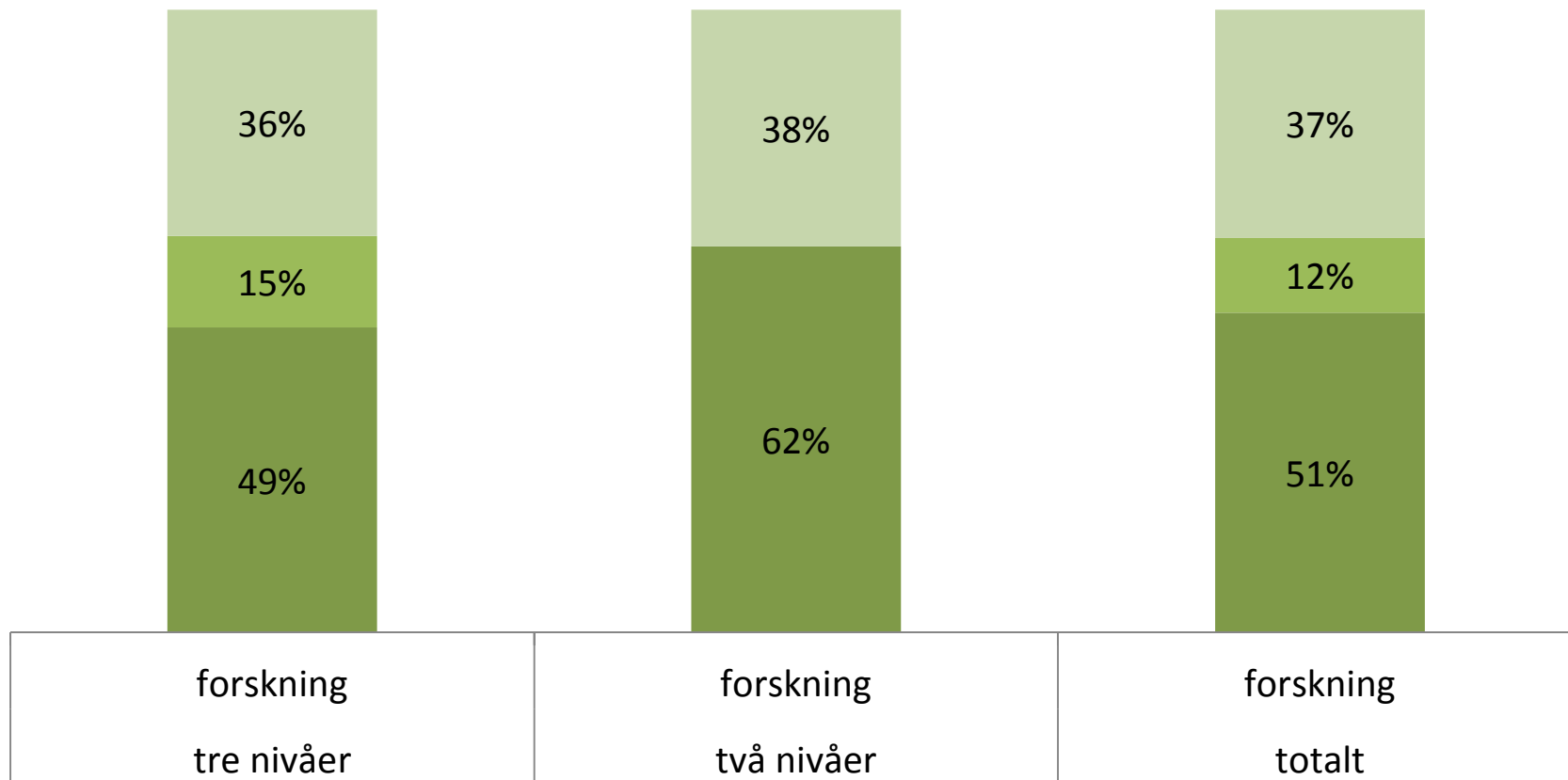


Verksamhetsgrenar 2012



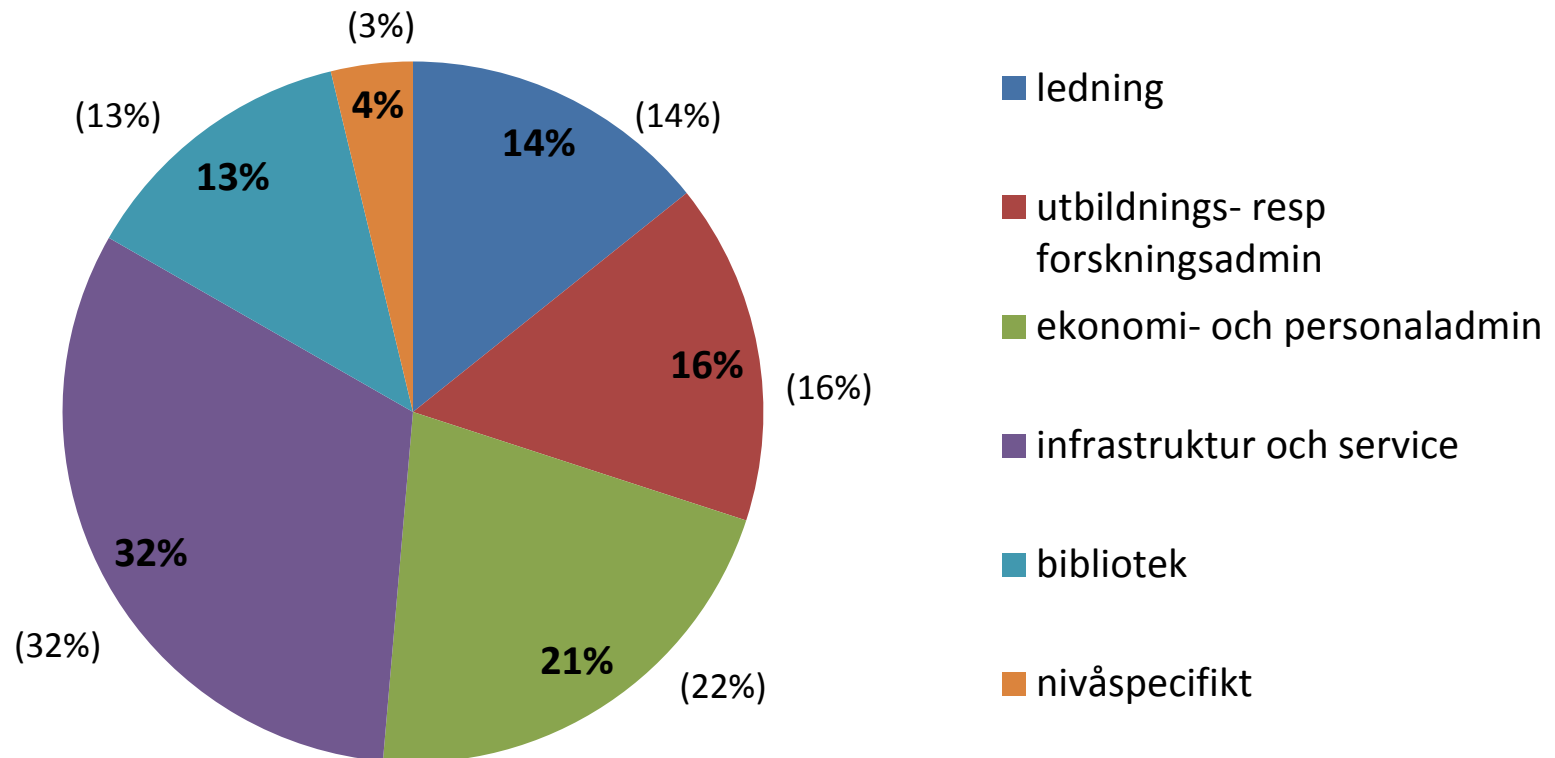
Nivåer 2012

■ högskolegemensamma ■ fakultetsgemensamma ■ institutionsgemensamma

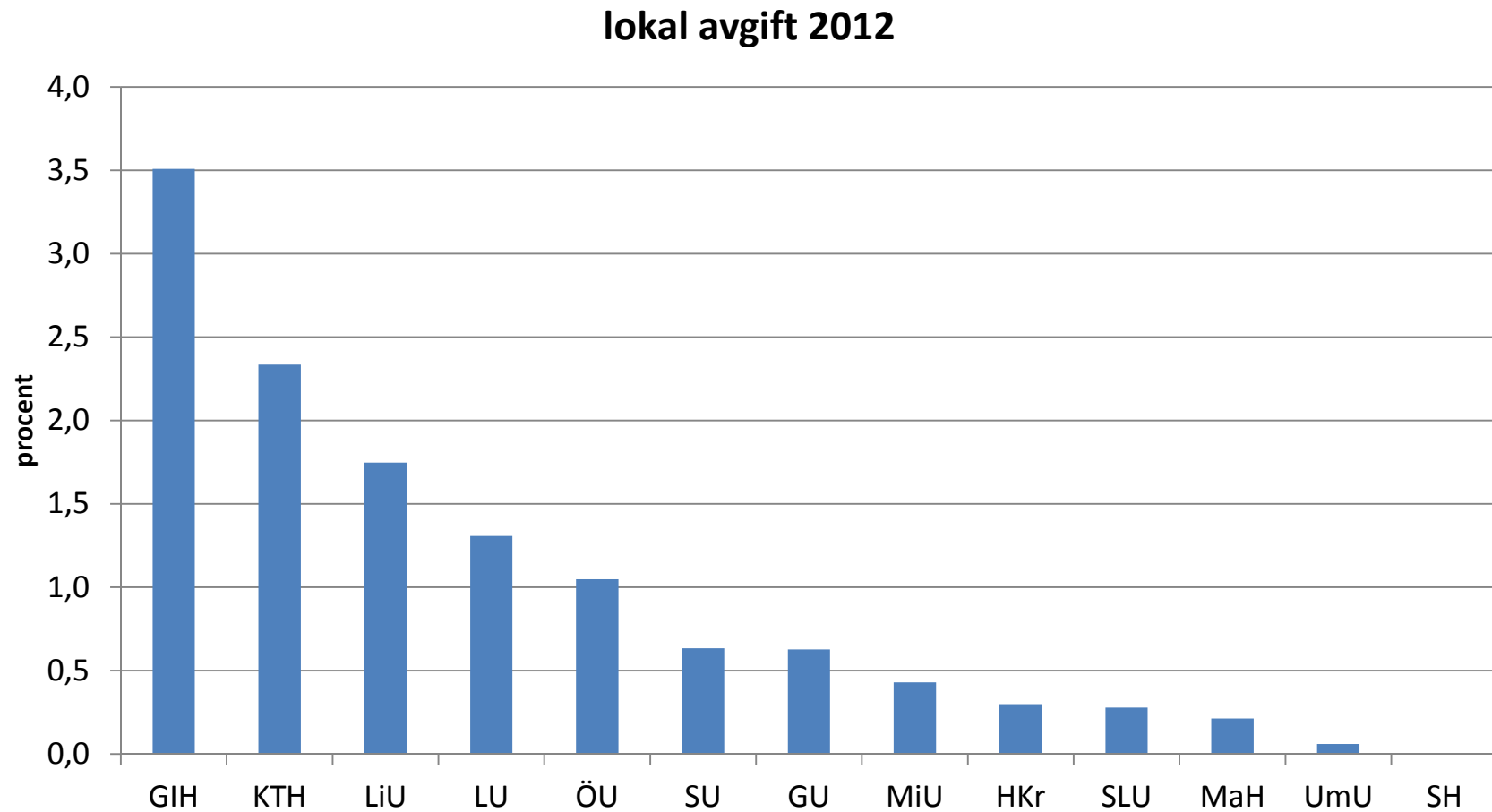


Funktioner 2012

forskning



Lönekostnadspålägg 2012



Finansiering

Det viktiga är

att finansiärerna accepterar "full cost"-metodiken och tänkandet (att samtliga direkta och indirekta kostnader redovisas).

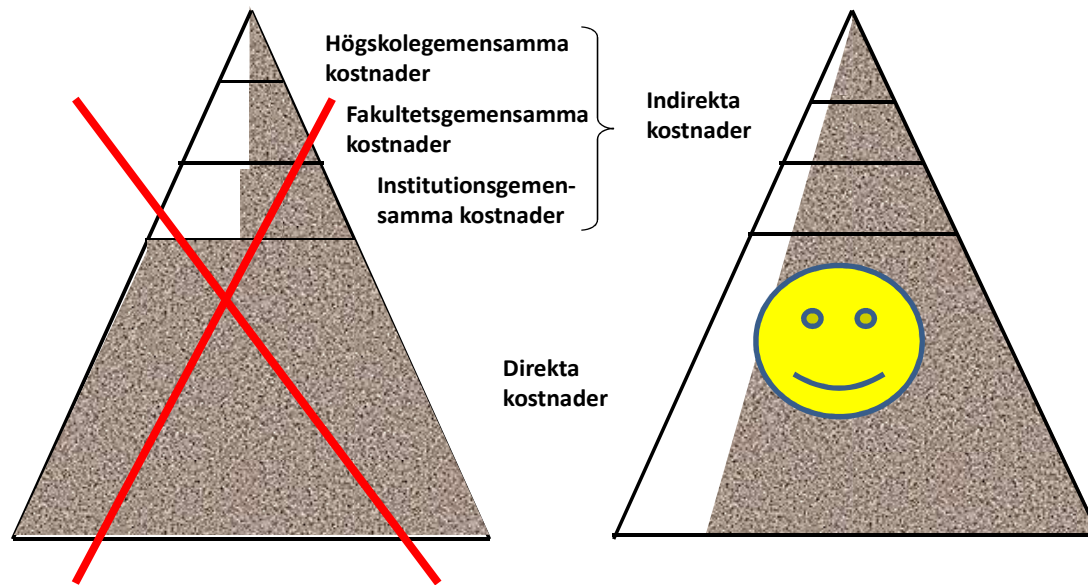
Det är en annan sak

i vilken utsträckning dessa fulla kostnader finansieras.

- Proportionell finansiering
 - Överenskommelse/förhandling
 - Belopp
 - Procentpålägg/flat rate
-
- Metod och nivå = två olika frågeställningar

Proportionell finansiering

Forskningsfinansiering



- Kan kräva samfinansiering av både direkta och indirekta kostnader
- Utgår från fullkostnads kalkylen
- Ser på totala kostnader, inte uppdelat i direkta och indirekta kostnader
- Effektiviserar bokföring och administration

Framgångsfaktorer för införande

Finansiärerna grundar sina bidragsregler på "full cost"-metodiken

- Ansökningar enligt modellen
- Återrapportering enligt modellen med ekonomiska rapporter direkt ur systemen

Utformning av avtal/kontrakt – tydlighet för effektivare administration

- Bidrags- eller uppdragsverksamhet
- Partner i kontrakt eller underleverantör – transferera medel eller köpa tjänster
- Ekonomisk rapportering ur ekonomisystemen
- Projektperiod – slutdatum eller inte
- Hantering av överskott

- Andra länder i Europa och övriga världen utvecklar också fullkostnadsmodeller
- Bra kvalitet i redovisningen av indirekta kostnader
- Önskan om proportionell finansiering och enhetlig hantering