

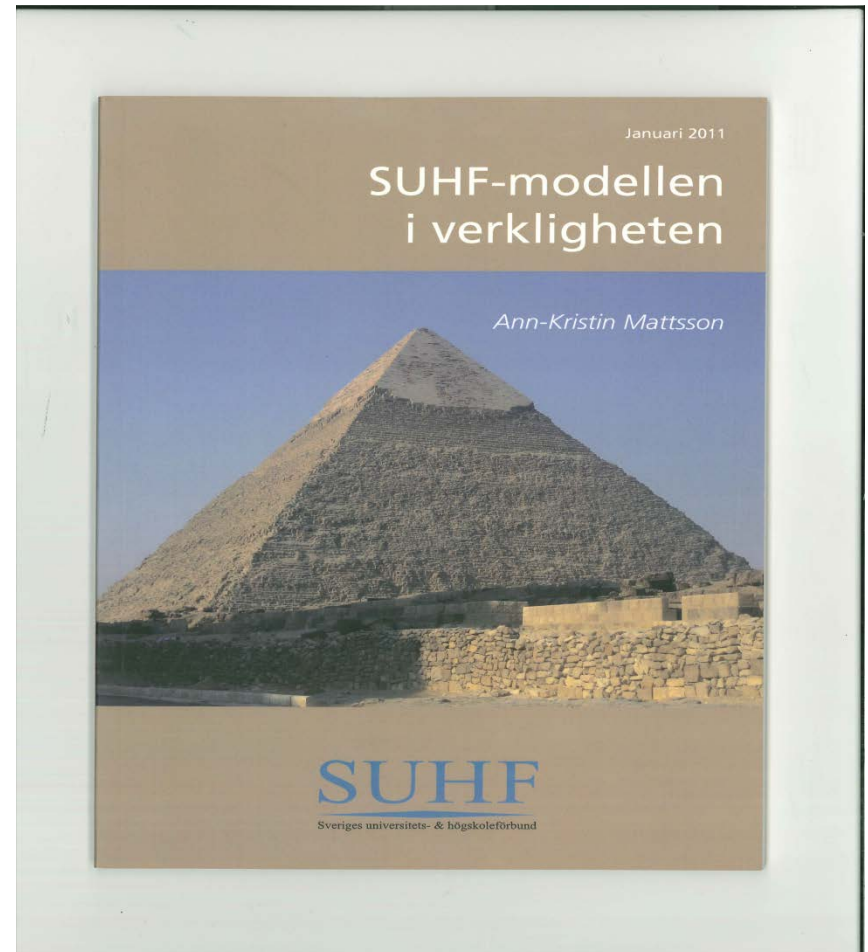
# Lärosätenas indirekta kostnader

SUHF-statistiken 2016

# SUHF-statistik

Statistik för 2010 finns  
redovisad i rapporten  
*SUHF-modellen i verkligheten*

Statistik för 2011-2016:  
[www.suhf.se/arbetsgrupper/Suhf-modellen/Full kostnadstäckning](http://www.suhf.se/arbetsgrupper/Suhf-modellen/Full%20kostnadst%C4ckning)



# SUHF-statistik

- Statistiken bygger på uppgifter från respektive lärosäte.
- Respektive lärosäte ansvarar för kvaliteten i uppgifterna.
- Andel indirekta kostnader 2016 =  
budgeterade indirekta kostnader 2016/  
verksamhetskostnader 2015.
- Endast stödverksamhetens lokalkostnader ingår i indirekta kostnader. Kärnverksamhetens lokalkostnader är direkta kostnader.

# SUHF-statistik

- Fr o m 2011 har information om s k "direktifierade" kostnader och "lokal avgift" i lönekostnadspålägget samlats in och inkluderats i indirekta kostnader.
- Ovannämnda kostnader ingick *inte* 2010. Jämförelser mellan åren omfattar därför endast 2011 - 2016.
- Handelshögskolan i Stockholm har inte lämnat uppgifter för 2016.
- I jämförelser mellan åren ingår inte Försvarshögskolan, Kungliga Musikhögskolan och Handelshögskolan i Stockholm pga att det saknas uppgifter för lärosätet för något av åren 2011-2016.
- Dans- och Cirkushögskolan, Dramatiska Institutet, Stockholms dramatiska högskola, Operahögskolan och Stockholms konstnärliga högskola ingår inte heller i jämförelser mellan åren pga samgåenden.
- Uppgifter för Högskolan på Gotland har i statistiken adderats till Uppsala universitet för åren före samgåendet 1 juli 2013.

# Direktifiering

”Kostnader som

- är gemensamma för många kostnadsbärare men inte ingår i de indirekta kostnaderna på någon av nivåerna och
- fördelas med hjälp av en relevant fördelningsbas och
- bokförs direkt på kostnadsbäraren med filinläsning eller med trigger.”

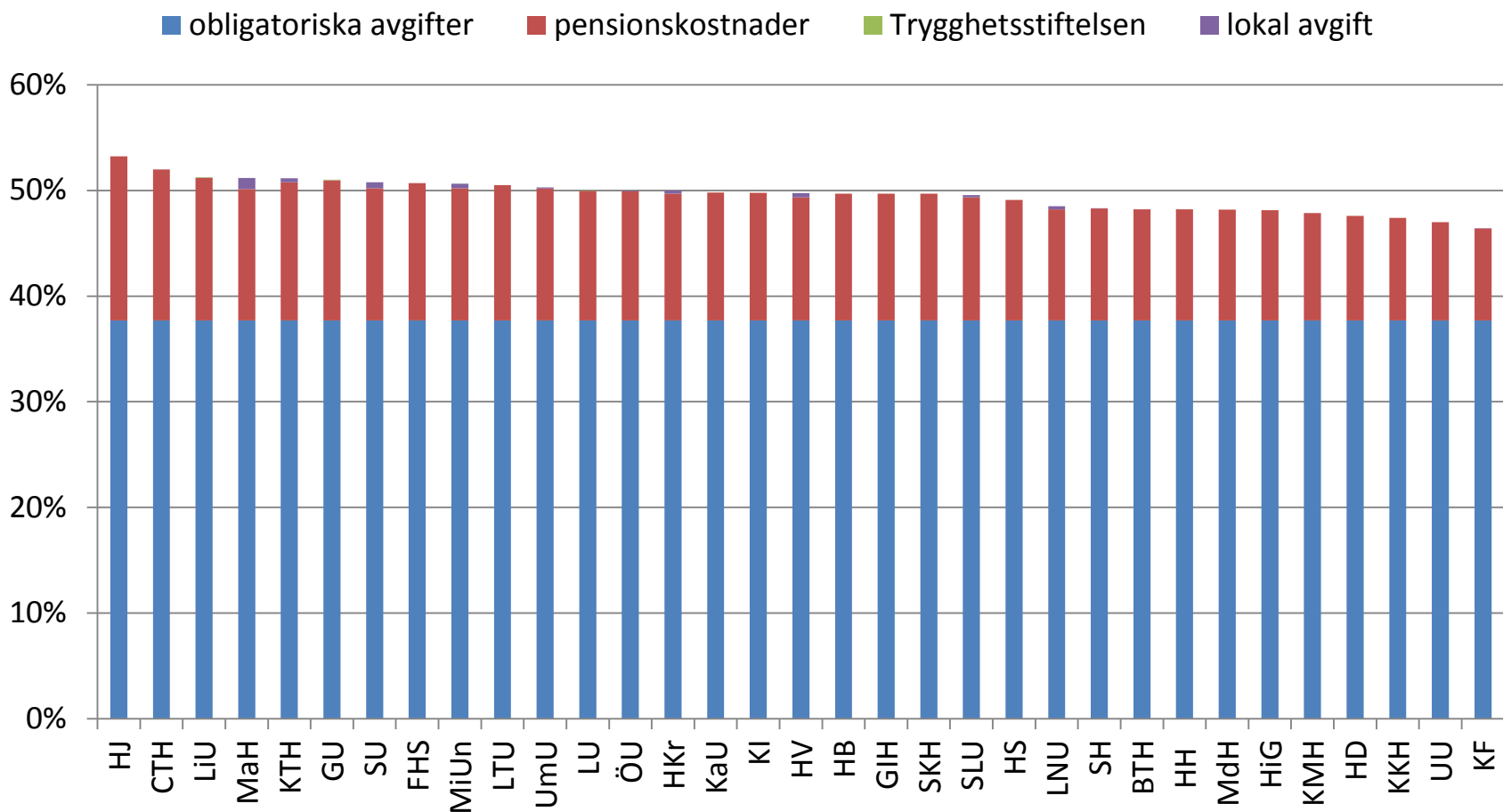
# Lokal avgift i lönekostnadspålägg

- Intern finansiering av vissa personalrelaterade kostnader som tas ut tillsammans med lagstadgade och avtalade sociala avgifter i lönekostnadspålägget.
- Exempelvis kostnader för företagshälsovård, pensionsadministration, delpension eller förändring av semesterlöneskuld.

# Trygghetsstiftelsen 2015

- Under perioden 1 oktober 2013 - 30 september 2016 erhåller arbetsgivare en rabatt motsvarande den avgift som tidigare betalats till Partsrådet = 0,055 %. Lärosätena har hanterat denna minskning av de obligatoriska avgifterna på olika sätt. Minskningen = 0,055 % redovisas inte som direktifiering/lokal avgift i SUHF-statistiken oavsett hur minskningen har hanterats.

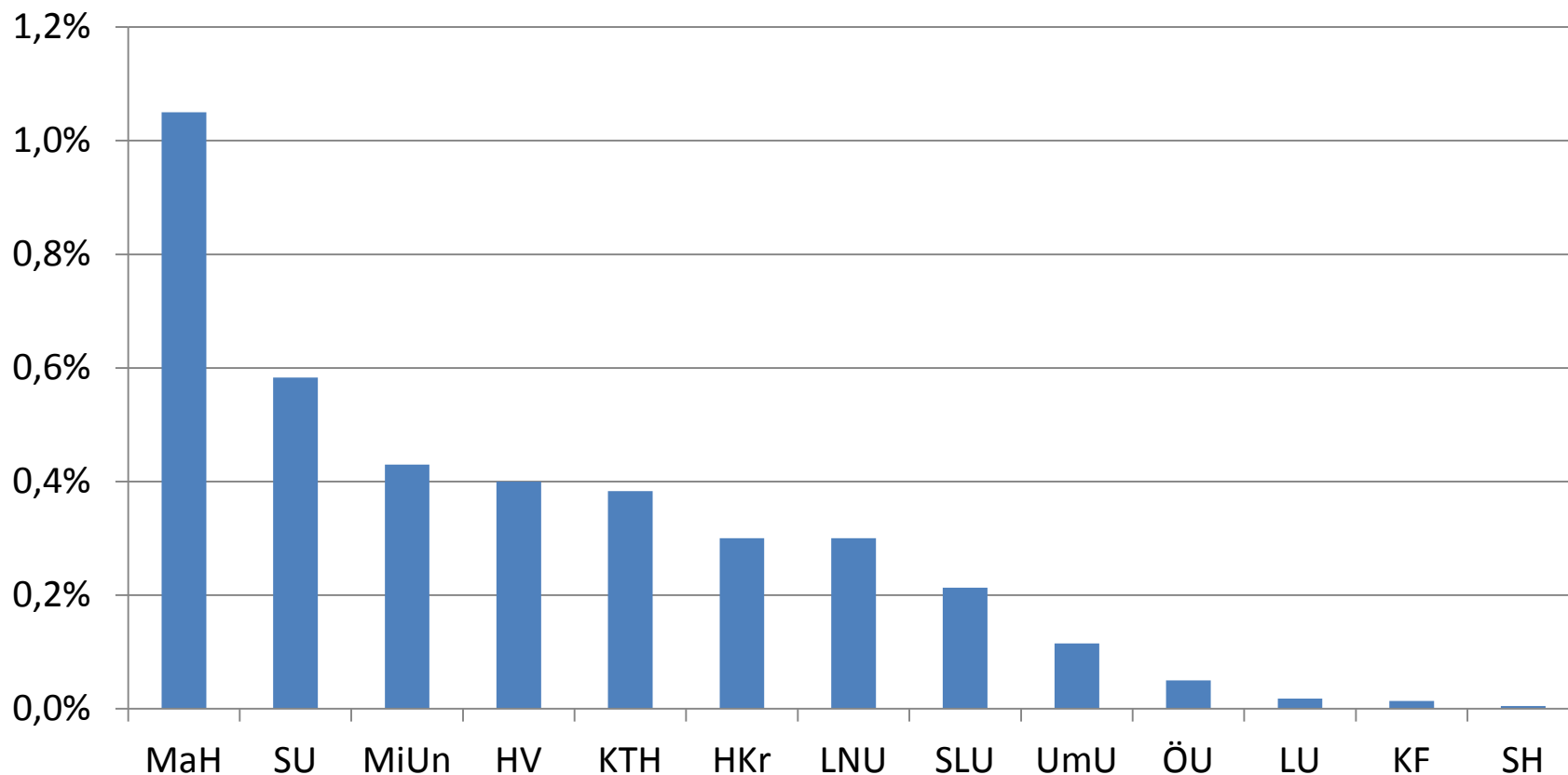
# Lönekostnadspålägg 2016





# Lönekostnadspålägg 2016

## lokal avgift



# Andel indirekta kostnader

	2016	2015	2014	2013	2012	2011
Utbildning	33,5 %	33,5 %	33,9 %	34,2 %	34,5 %	34,6 %
Forskning	19,6 %	20,1 %	19,8 %	19,9 %	20,5 %	20,2 %
<b>Totalt</b>	<b>25,2 %</b>	<b>25,5 %</b>	<b>25,6 %</b>	<b>25,9 %</b>	<b>26,5 %</b>	<b>26,4%</b>

Exkl HHS, FHS, KMH, DCH, OH, SDH, DI och SKH  
Inklusive direktifiering

# Inrapporterade direktifieringar 2016

	Ekonomi- och personaladmin	Infrastruktur och service	Övriga funktioner
Utbildning	12,4	104,7	14,1
Forskning	19,6	236,7	0
<b>Summa</b>	<b>32,0</b>	<b>341,4</b>	<b>14,1</b>

mnkr

# Inrapporterade direktifieringar

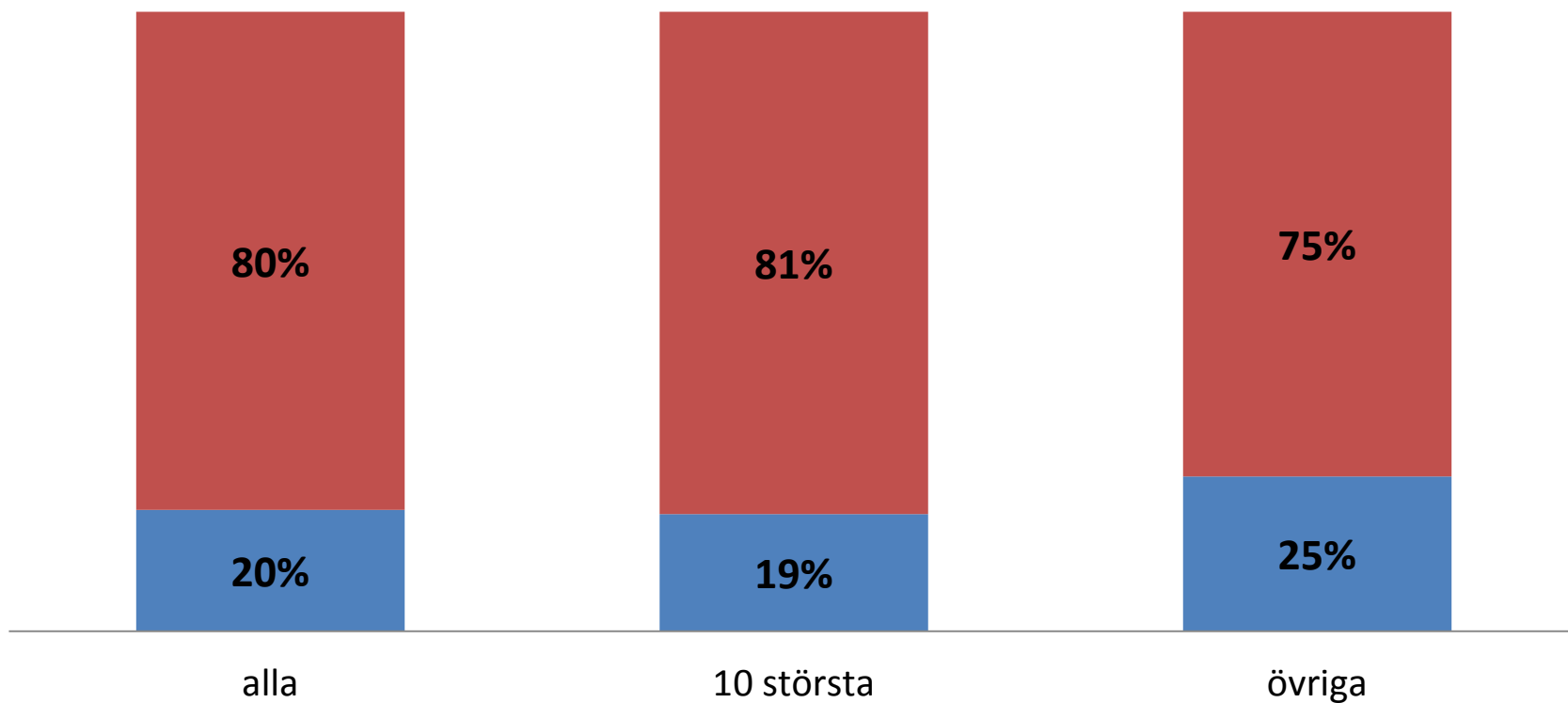
	2016	2015	2014	2013	2012	2011
Utbildning	0,5 %	0,5 %	0,6 %	0,8 %	0,8 %	0,7 %
Forskning	0,7 %	0,9 %	0,8 %	0,9 %	0,9 %	0,9 %
<b>Totalt</b>	<b>0,6 %</b>	<b>0,7 %</b>	<b>0,7 %</b>	<b>0,8 %</b>	<b>0,9 %</b>	<b>0,8 %</b>

% av verksamhetskostnader totalt  
FHS och SKH ingår ej i beräkningen

# Andel indirekta kostnader 2016

## forskning

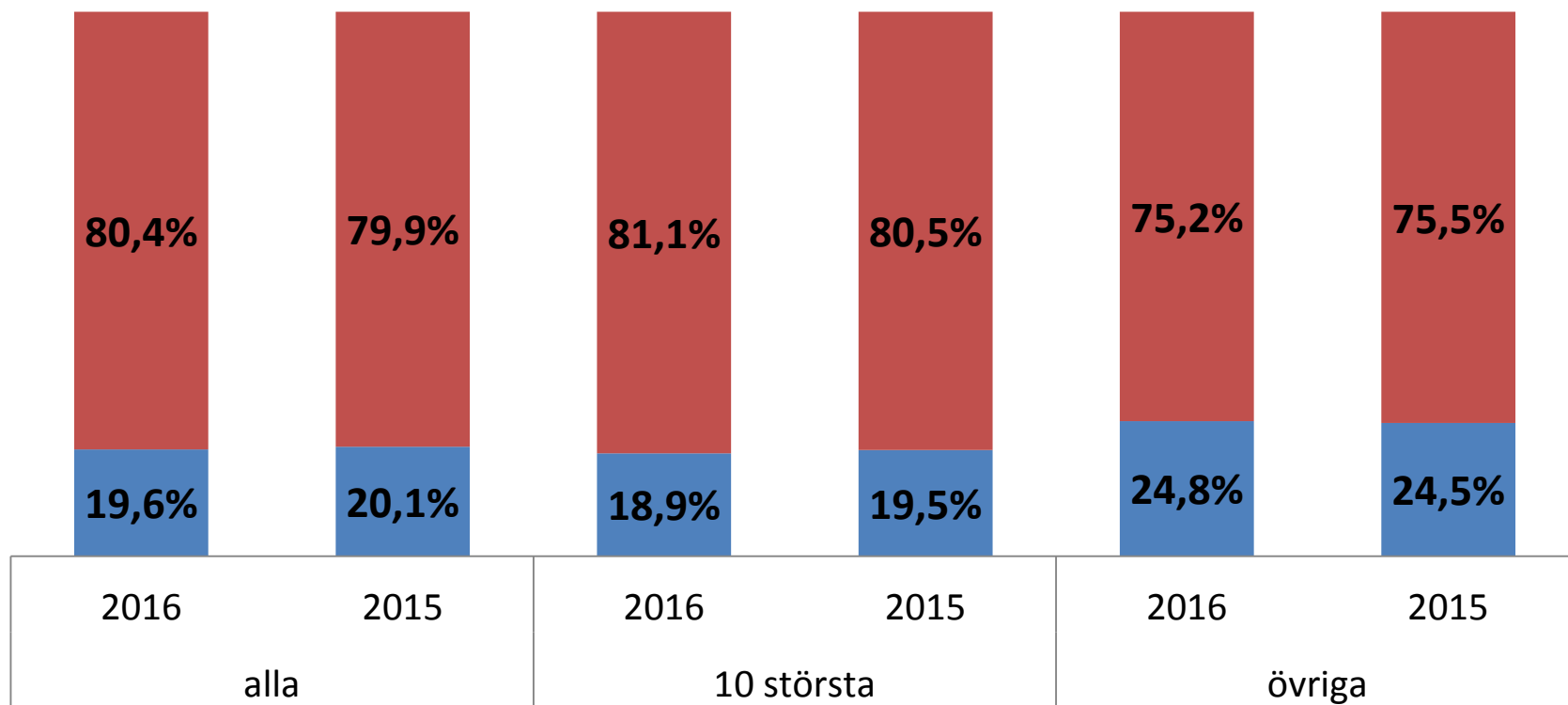
■ indirekta kostnader ■ direkta kostnader



# Andel indirekta kostnader

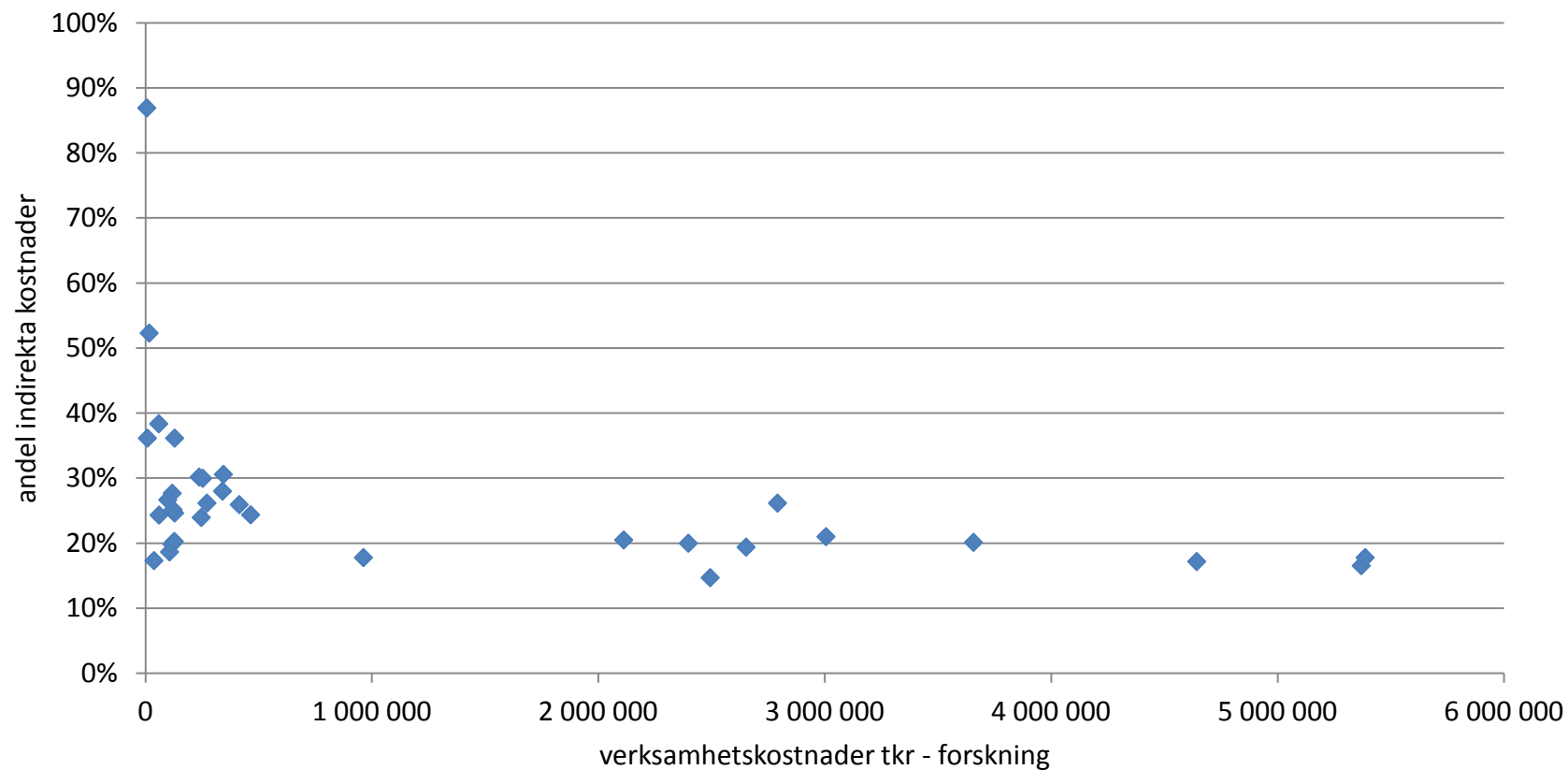
## forskning

■ indirekta kostnader ■ direkta kostnader



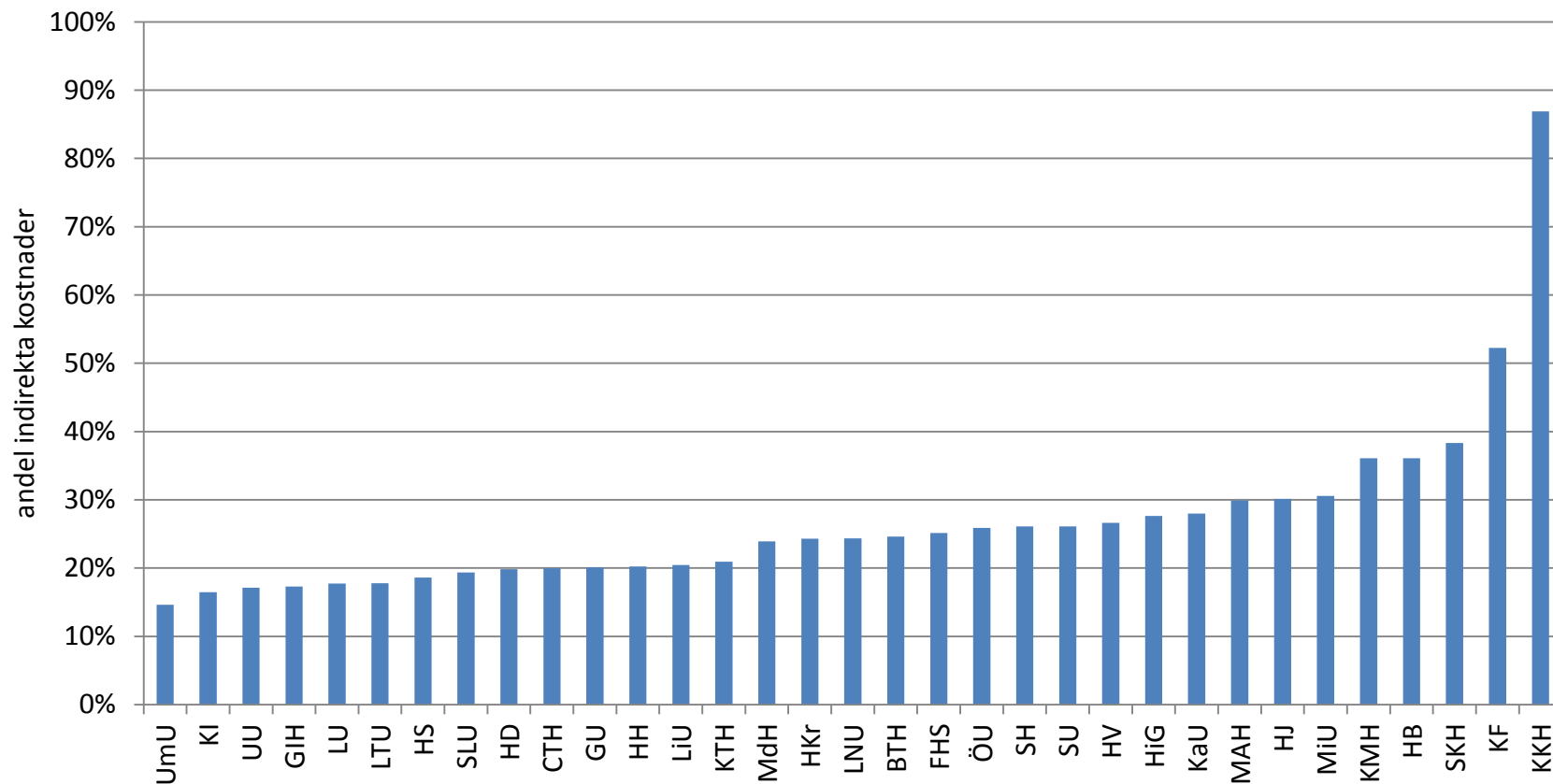
# Andel indirekta kostnader

forskning 2016



# Andel indirekta kostnader

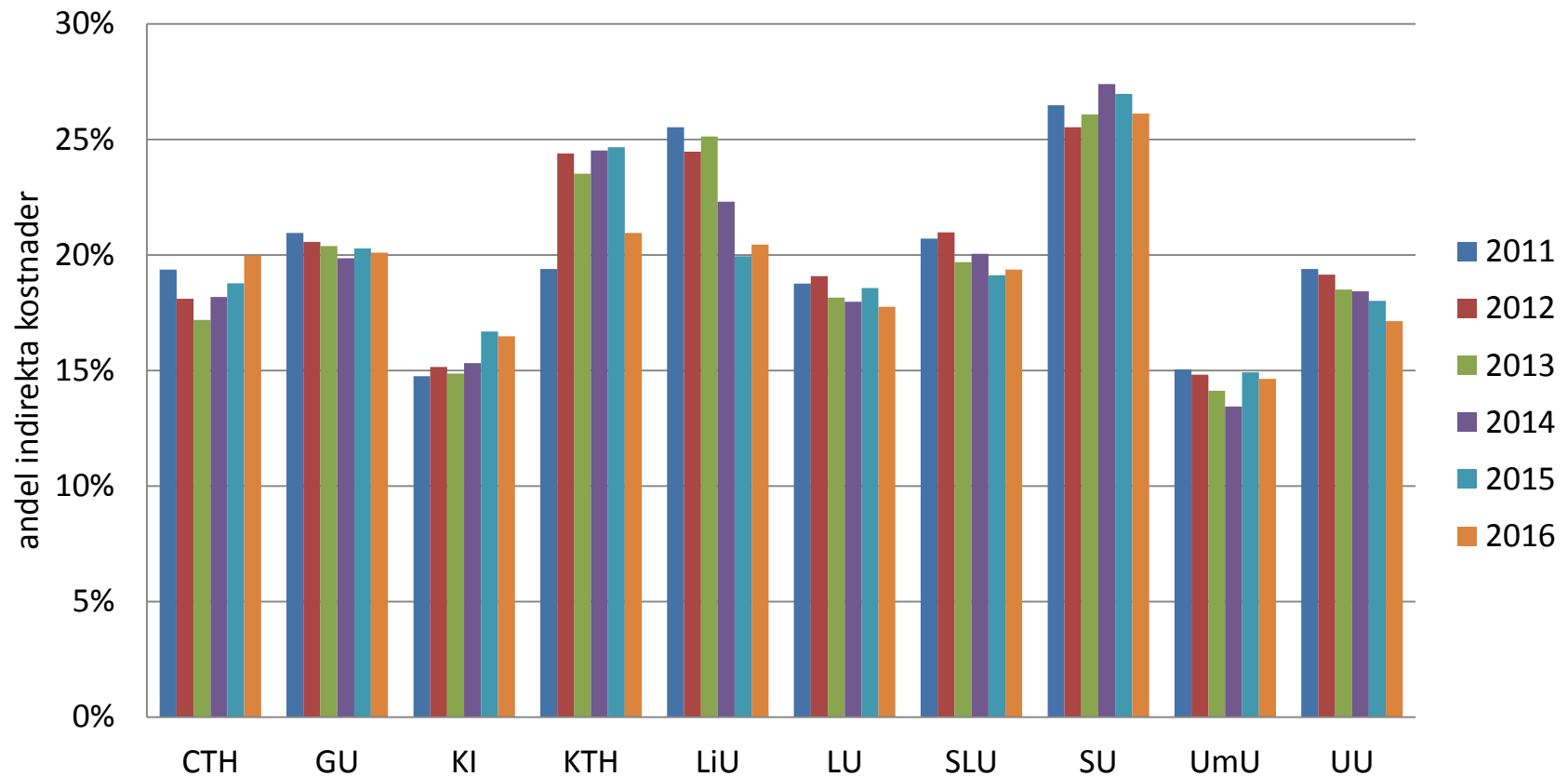
forskning 2016





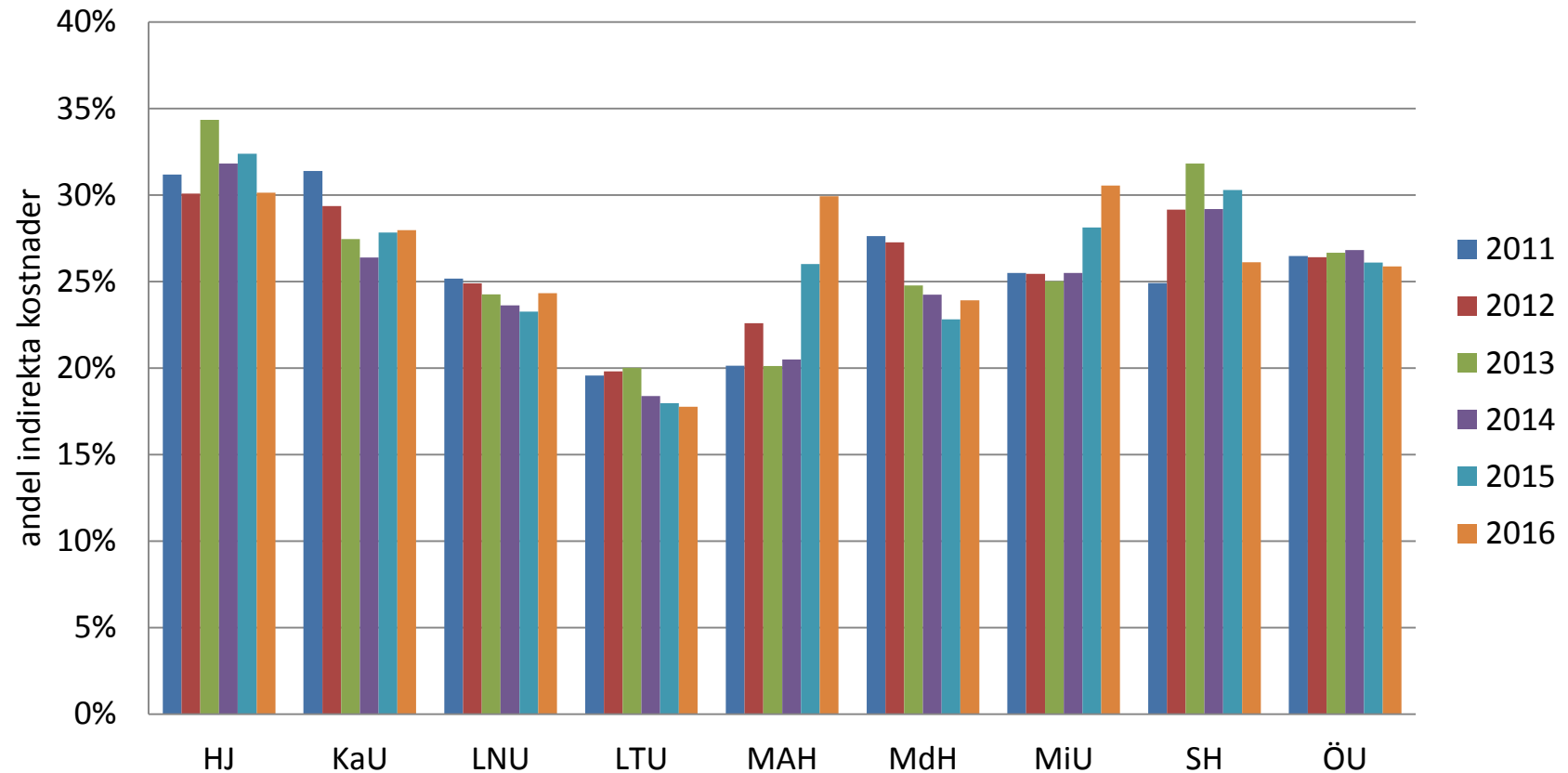
# Jämförelse tidigare år - forskning

## 10 största lärosäten - forskning



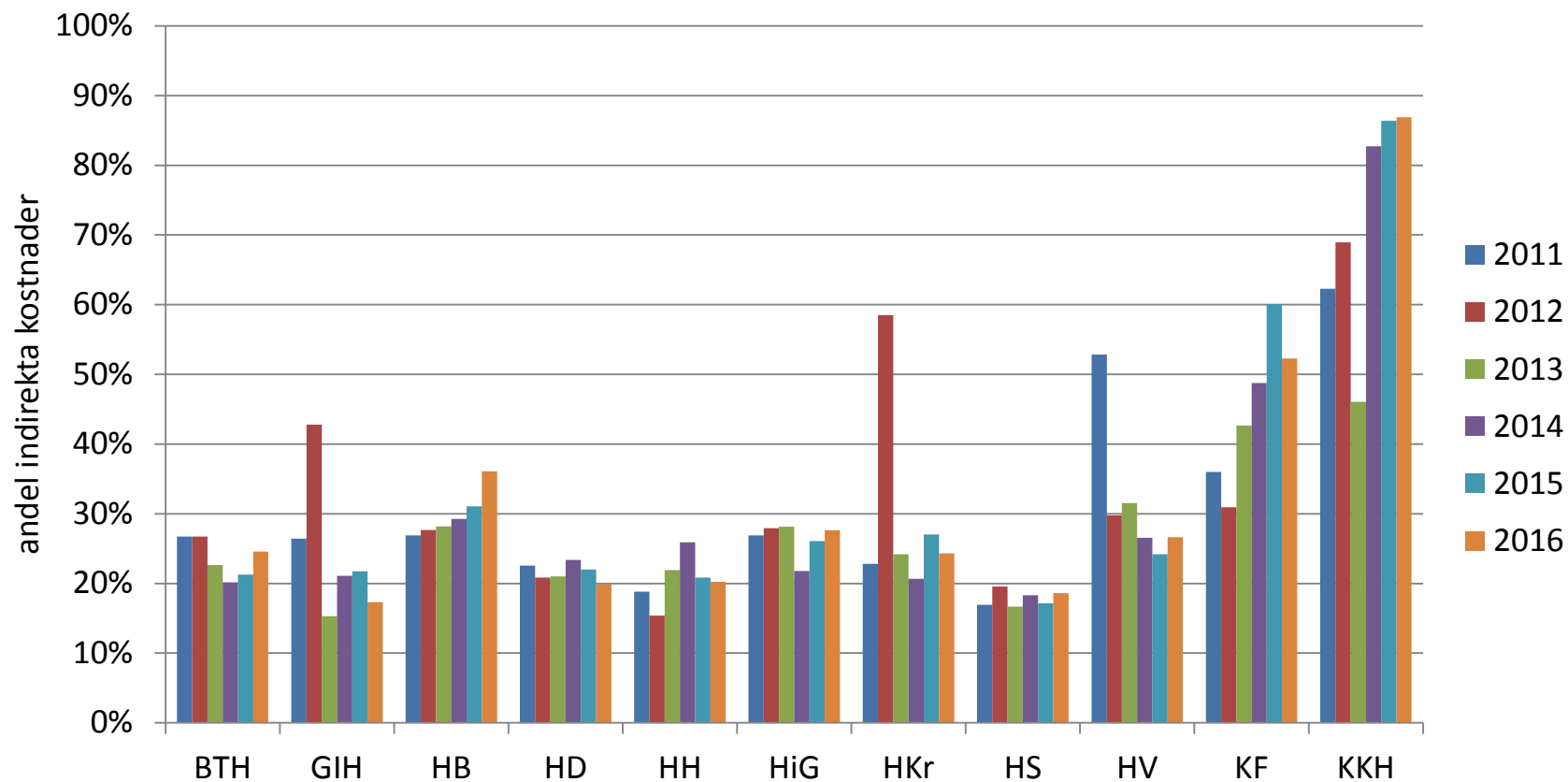
# Jämförelse tidigare år - forskning

## Lärosäten med forskningsvolym >200 mnkr



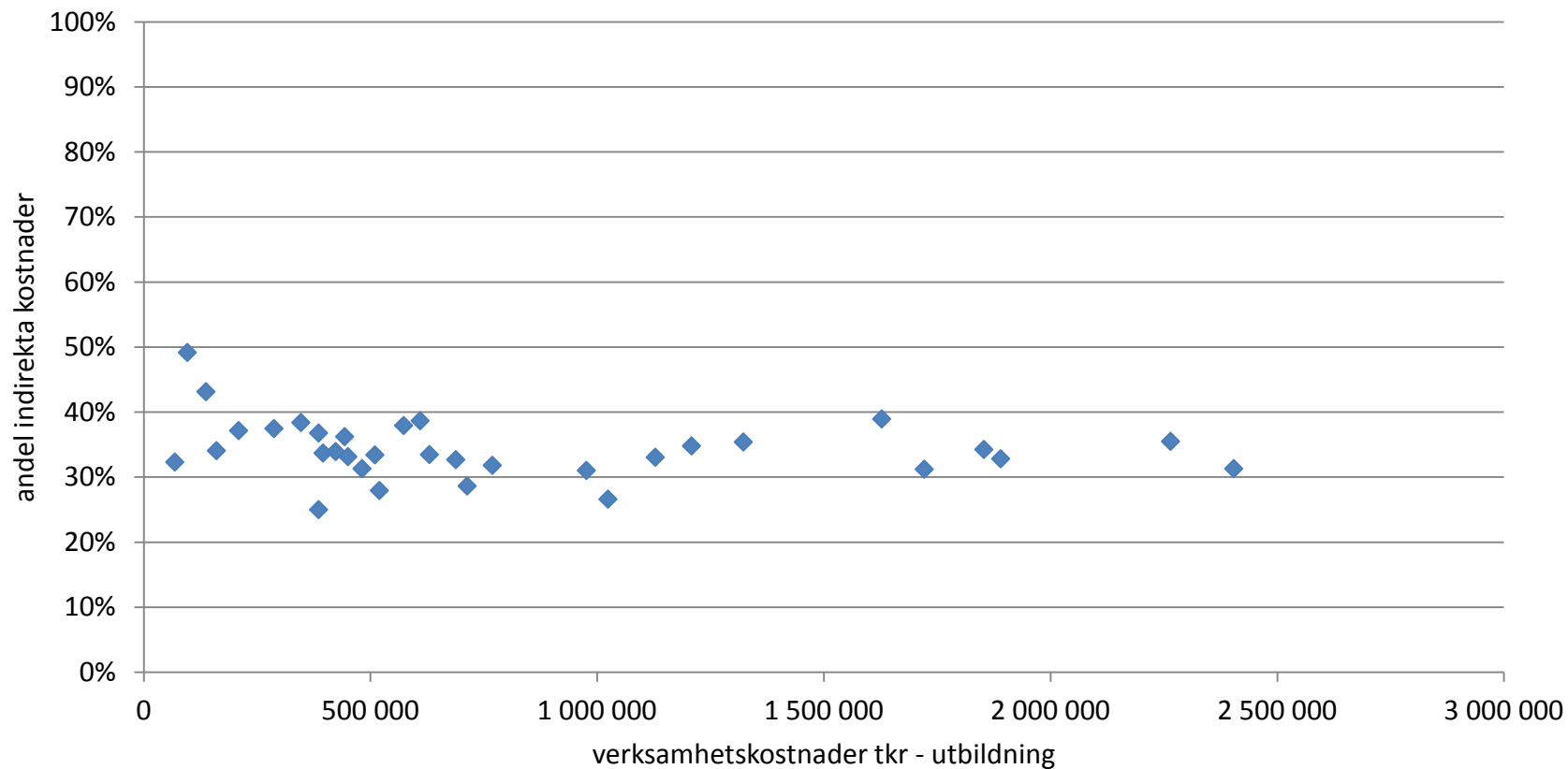
# Jämförelse tidigare år - forskning

## Lärosäten med forskningsvolym <200 mnkr



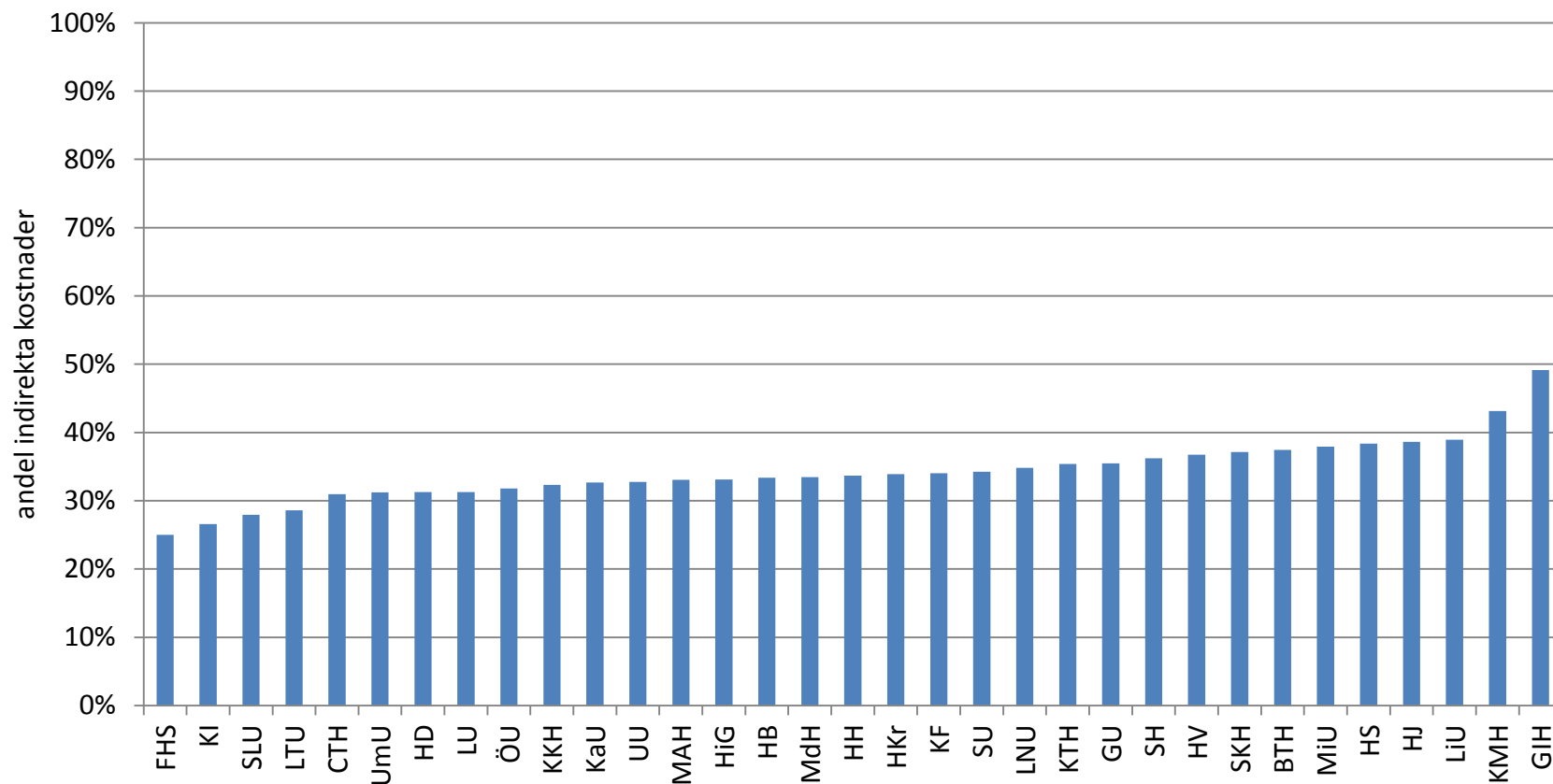
# Andel indirekta kostnader

utbildning 2016



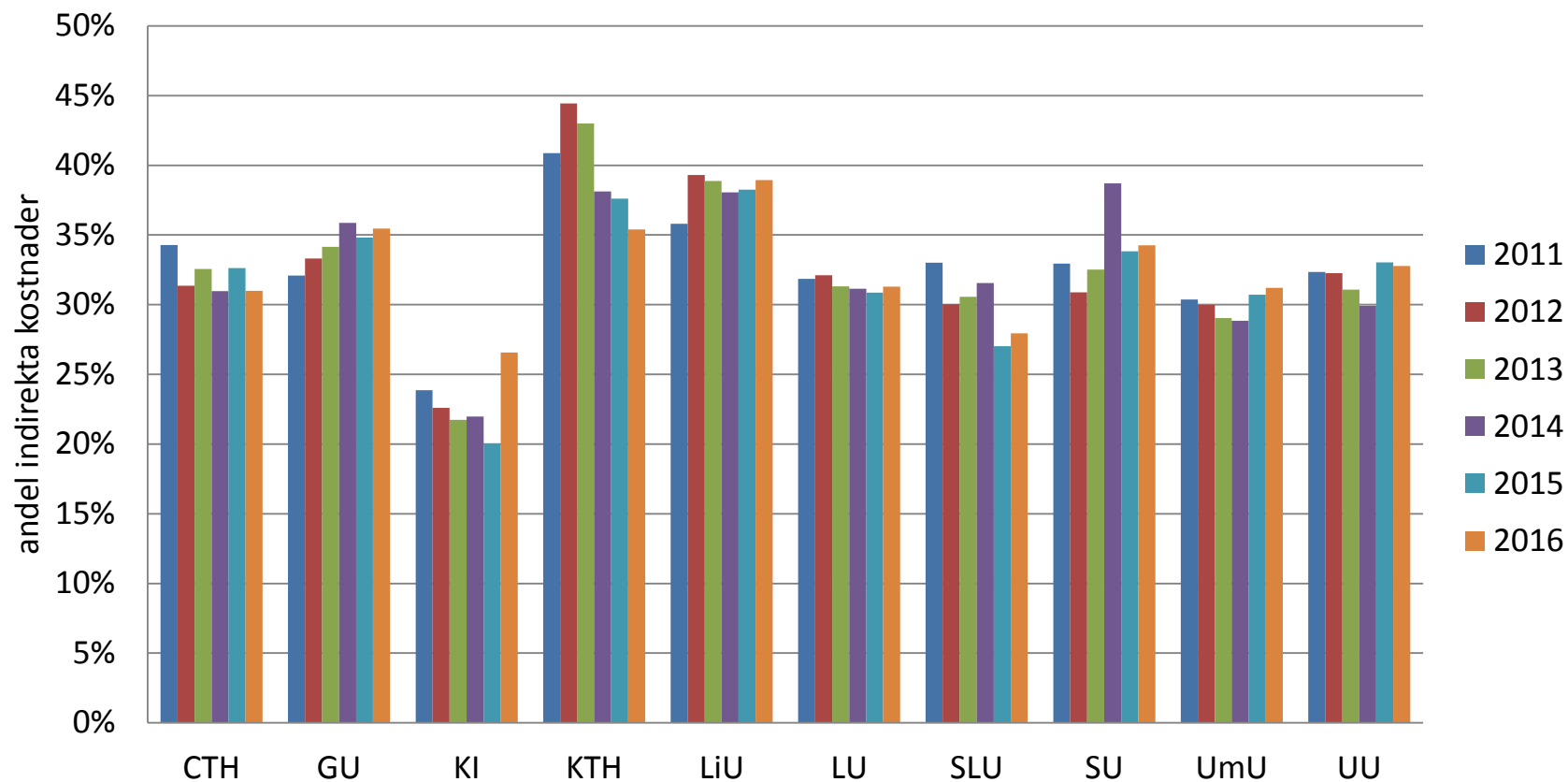
# Andel indirekta kostnader

## utbildning 2016



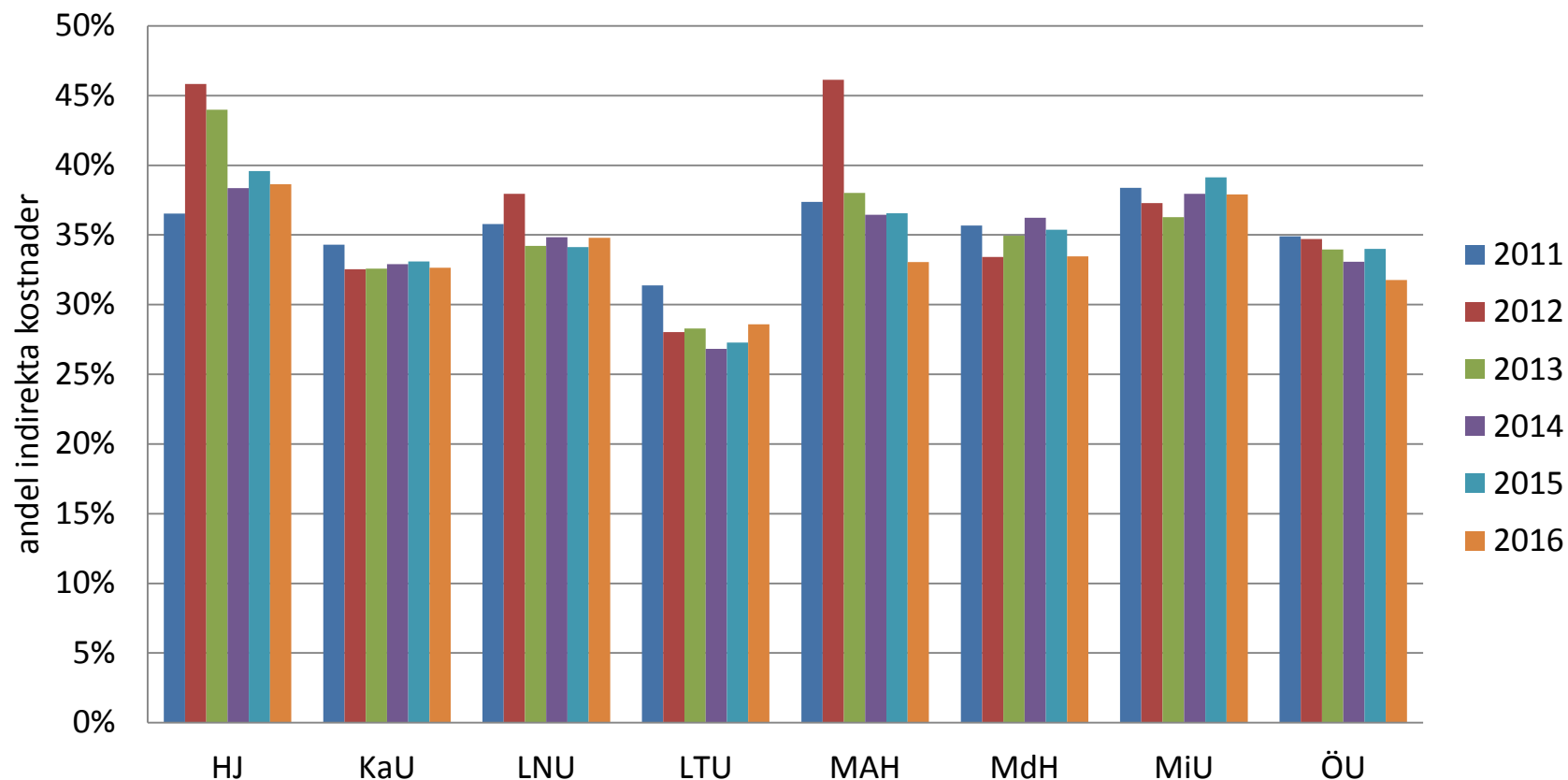
# Jämförelse tidigare år - utbildning

## 10 största lärosäten - utbildning



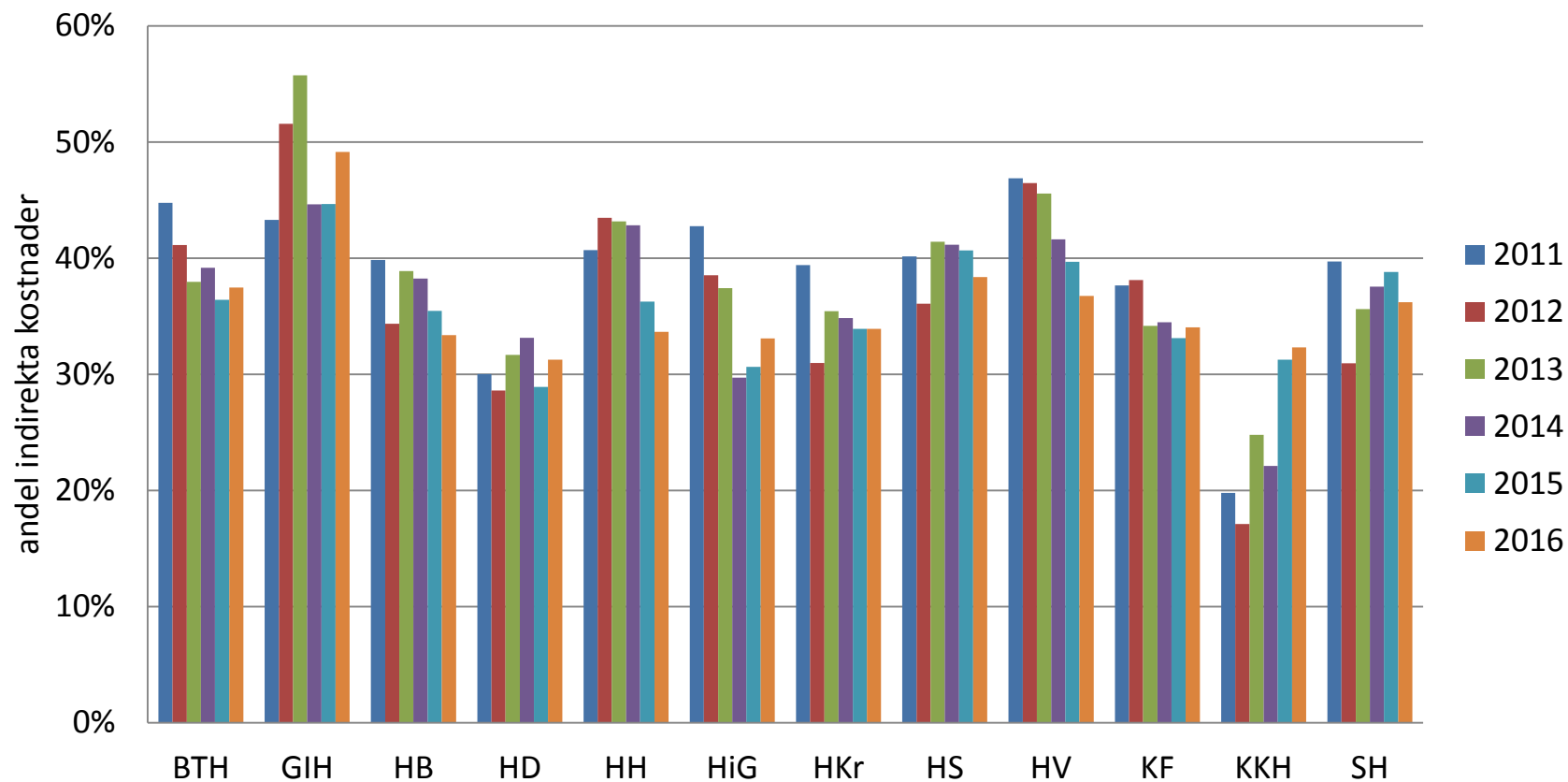
# Jämförelse tidigare år - utbildning

## Lärosäten med utbildningsvolym >550 mnkr



# Jämförelse tidigare år - utbildning

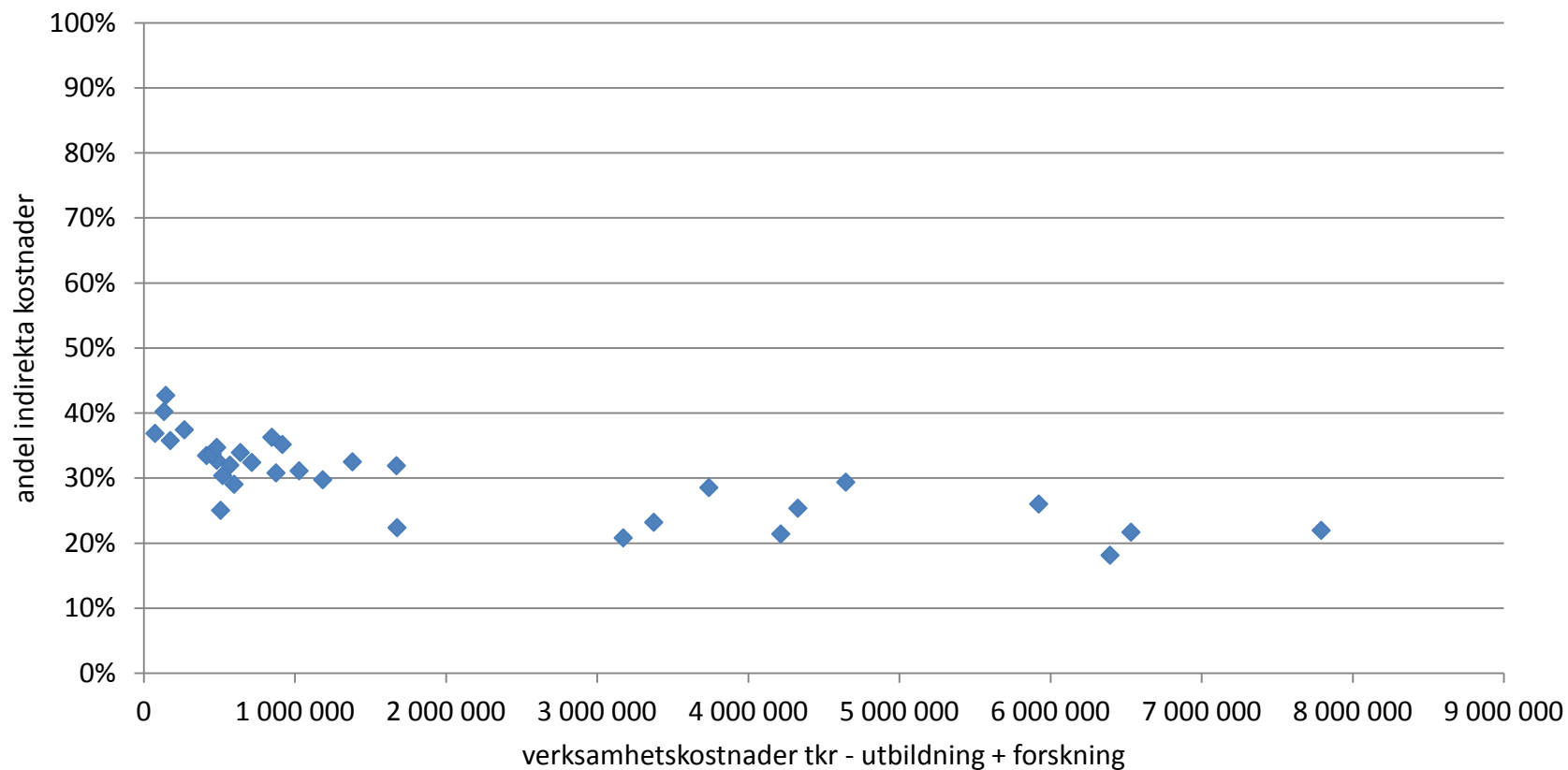
Lärosäten med utbildningsvolym <550 mnkr





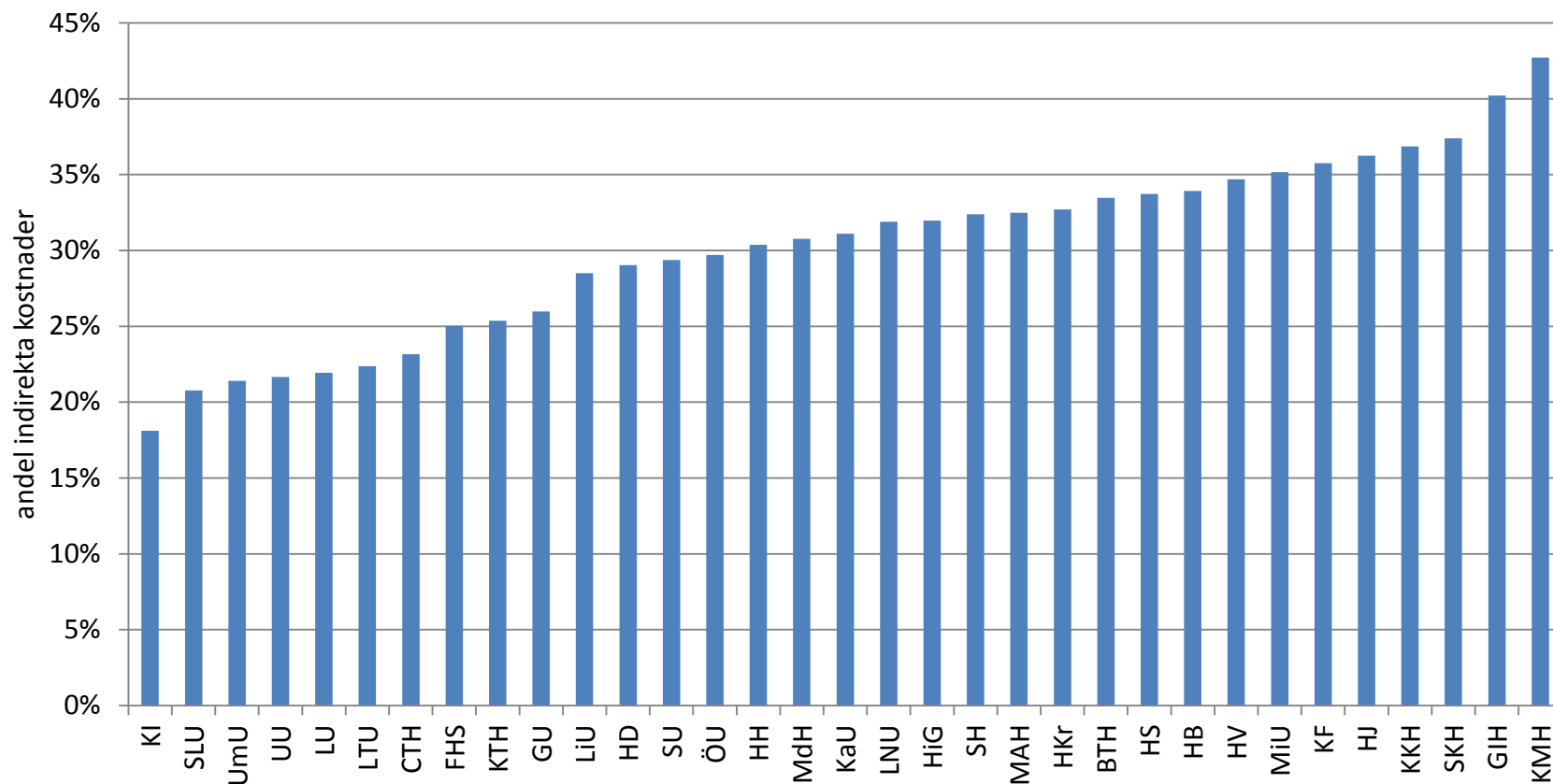
# Andel indirekta kostnader

## utbildning + forskning 2016



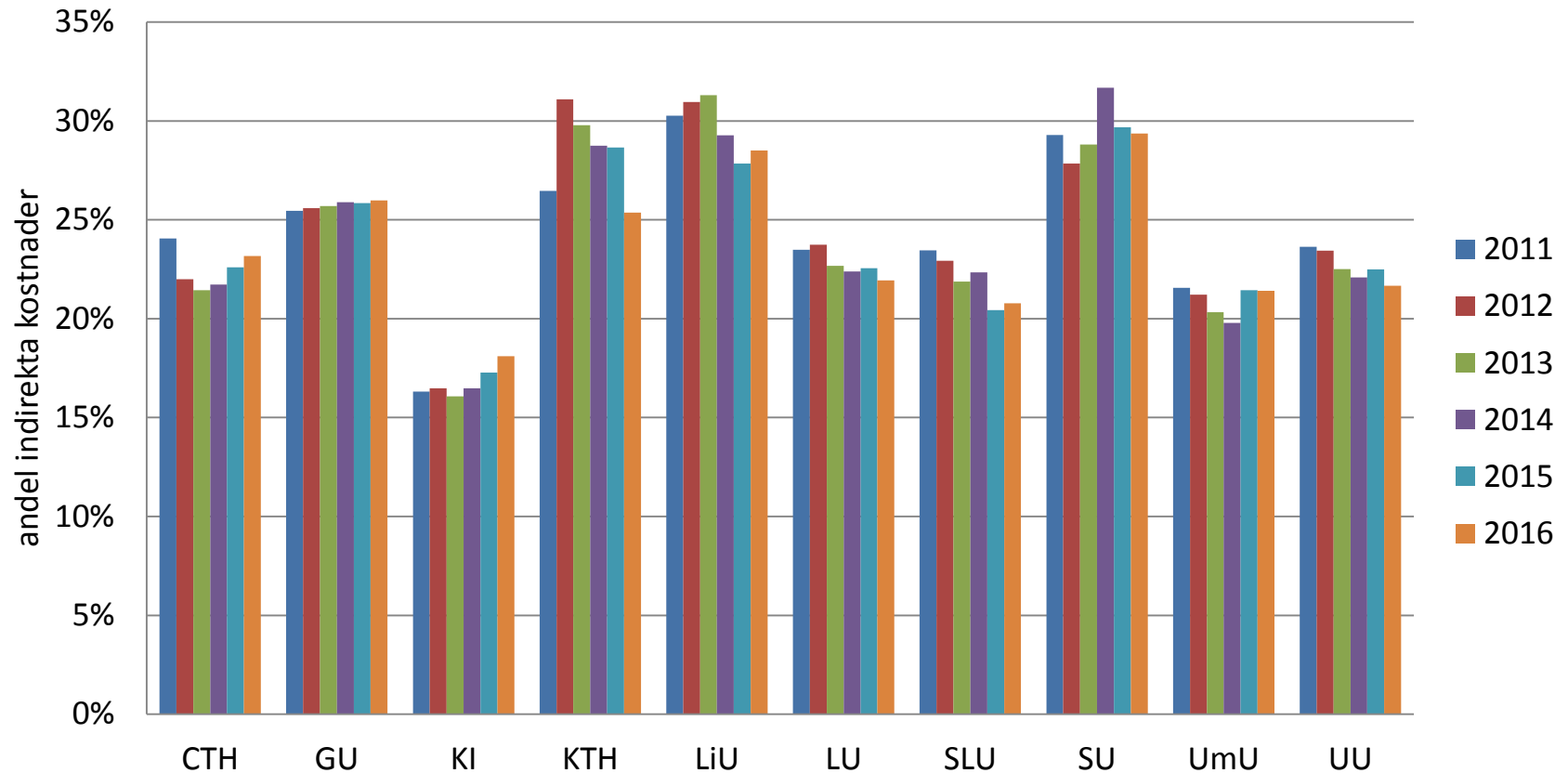
# Andel indirekta kostnader

## utbildning + forskning 2016



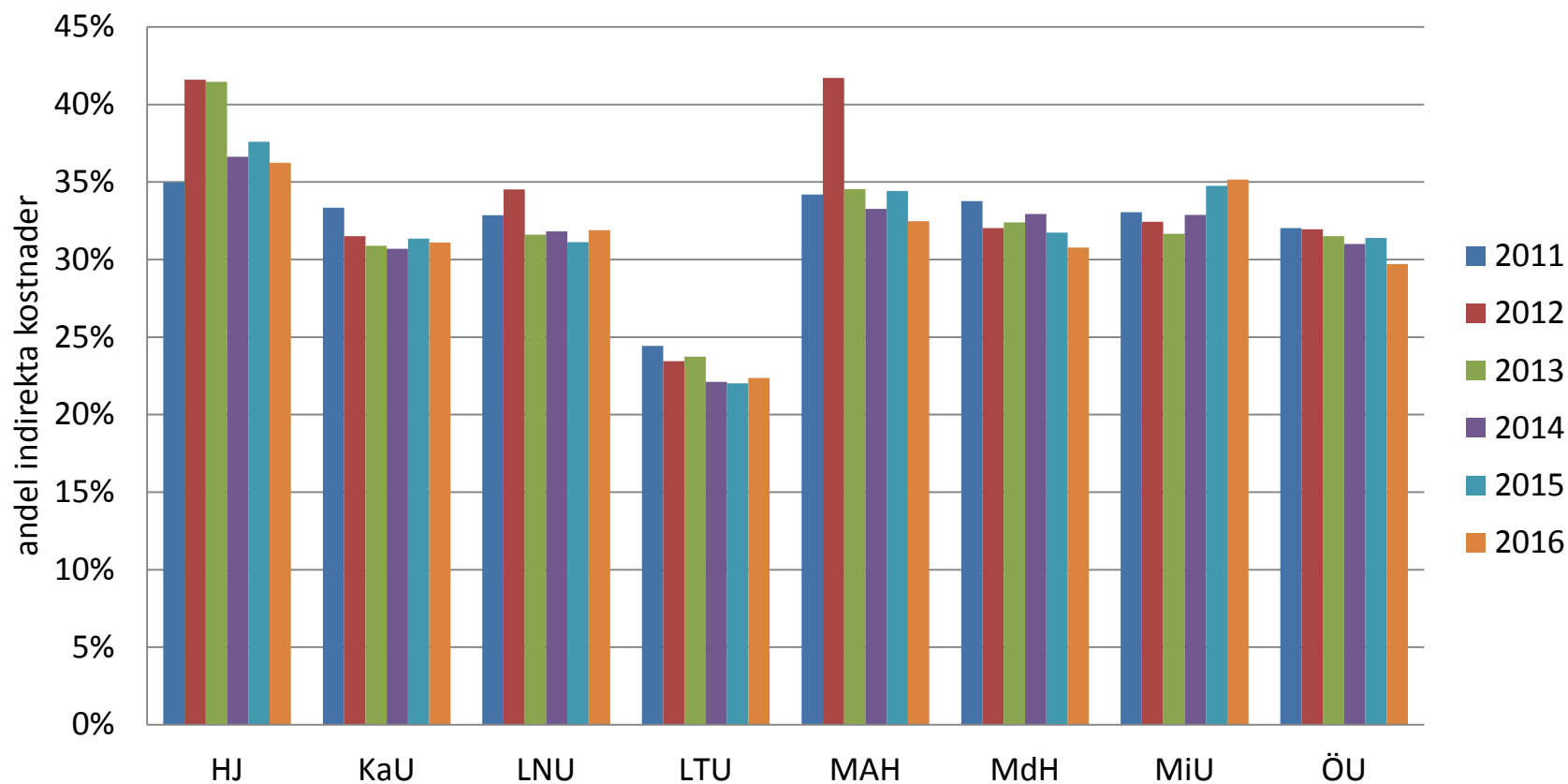
# Jämförelse tidigare år - totalt

## 10 största lärosäten



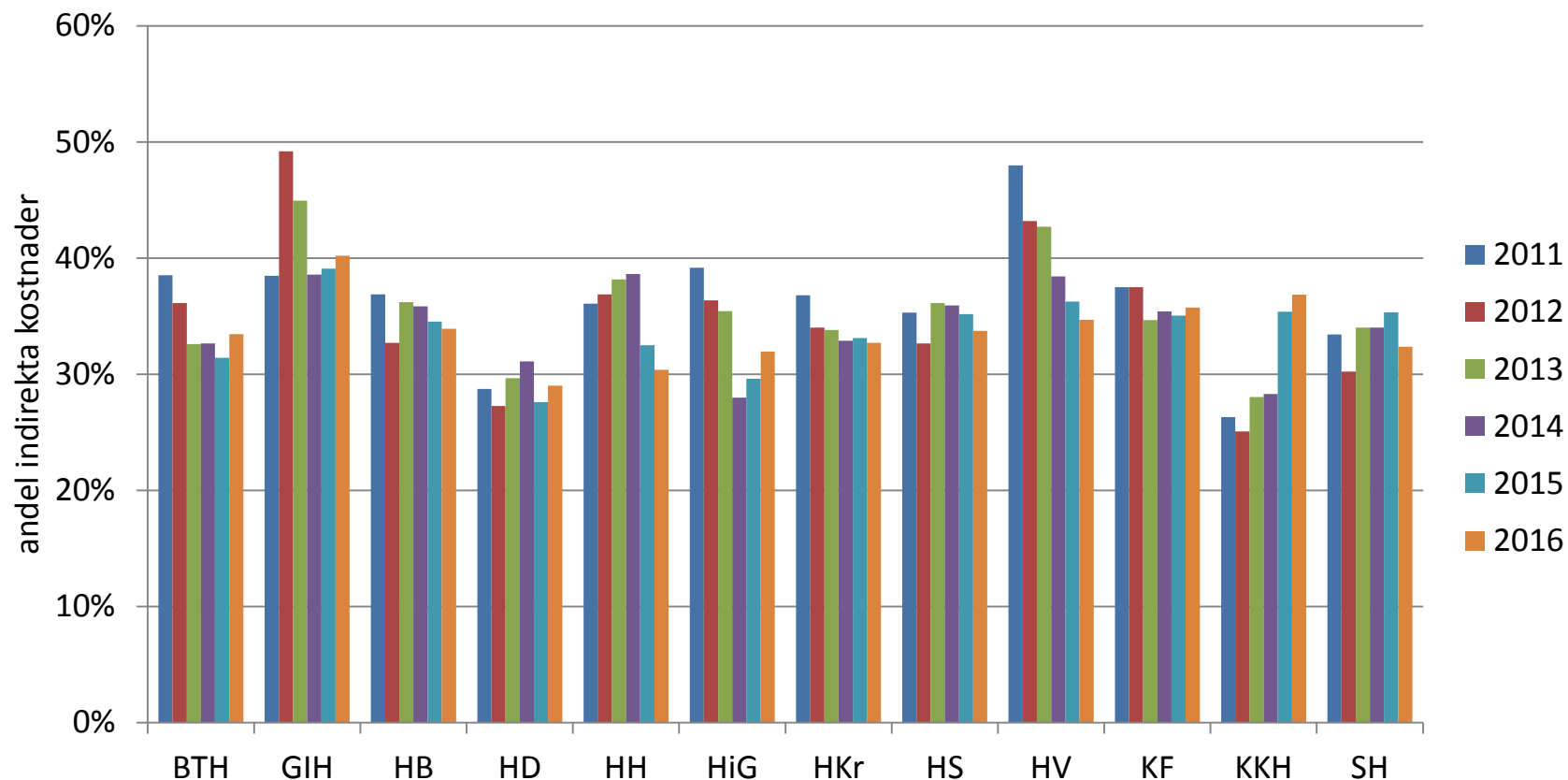
# Jämförelser tidigare år - totalt

Lärosäten med totala verksamhetskostnader >750 mnkr



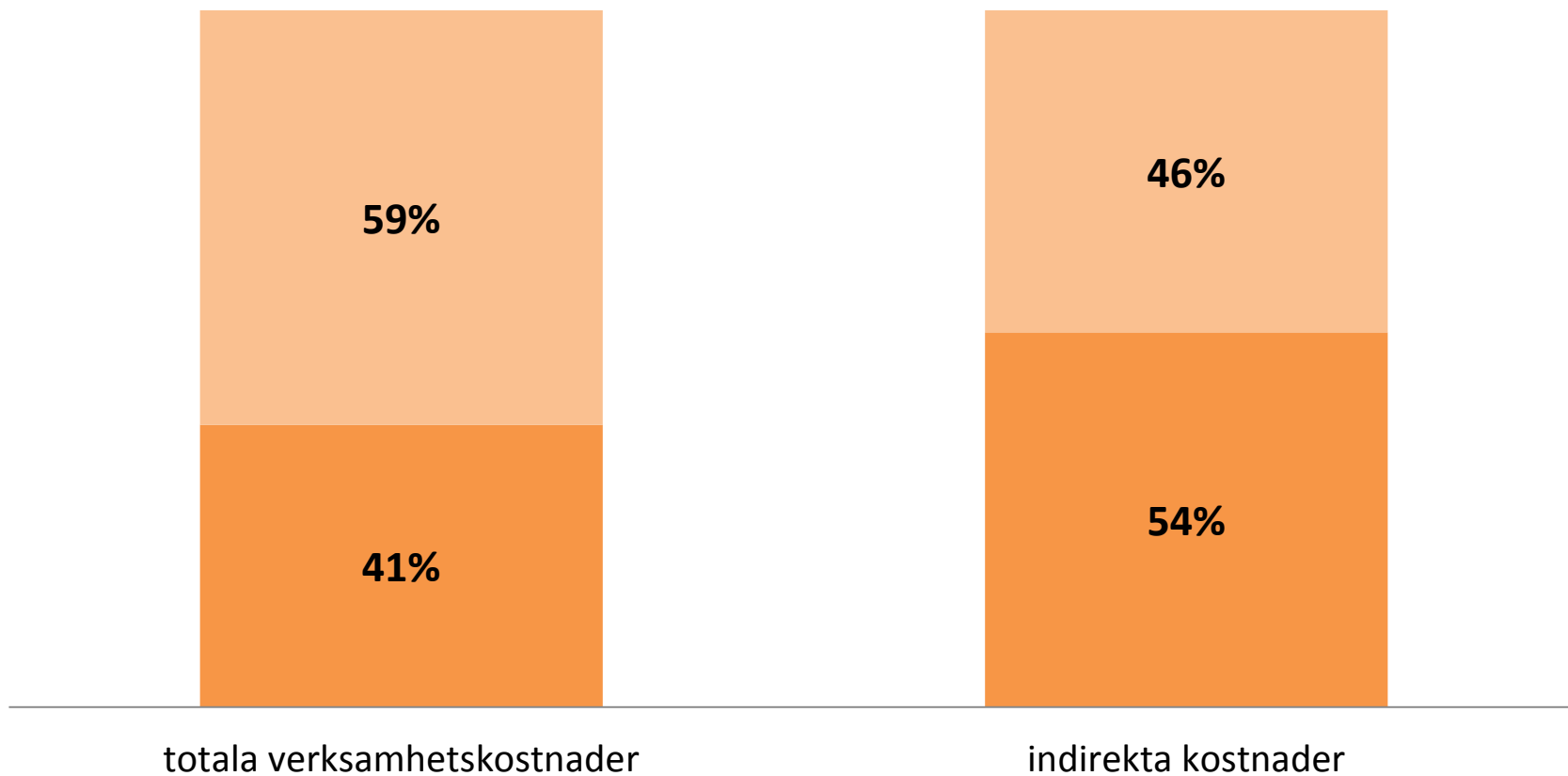
# Jämförelser tidigare år - totalt

## Lärosäten med totala verksamhetskostnader <750 mnkr

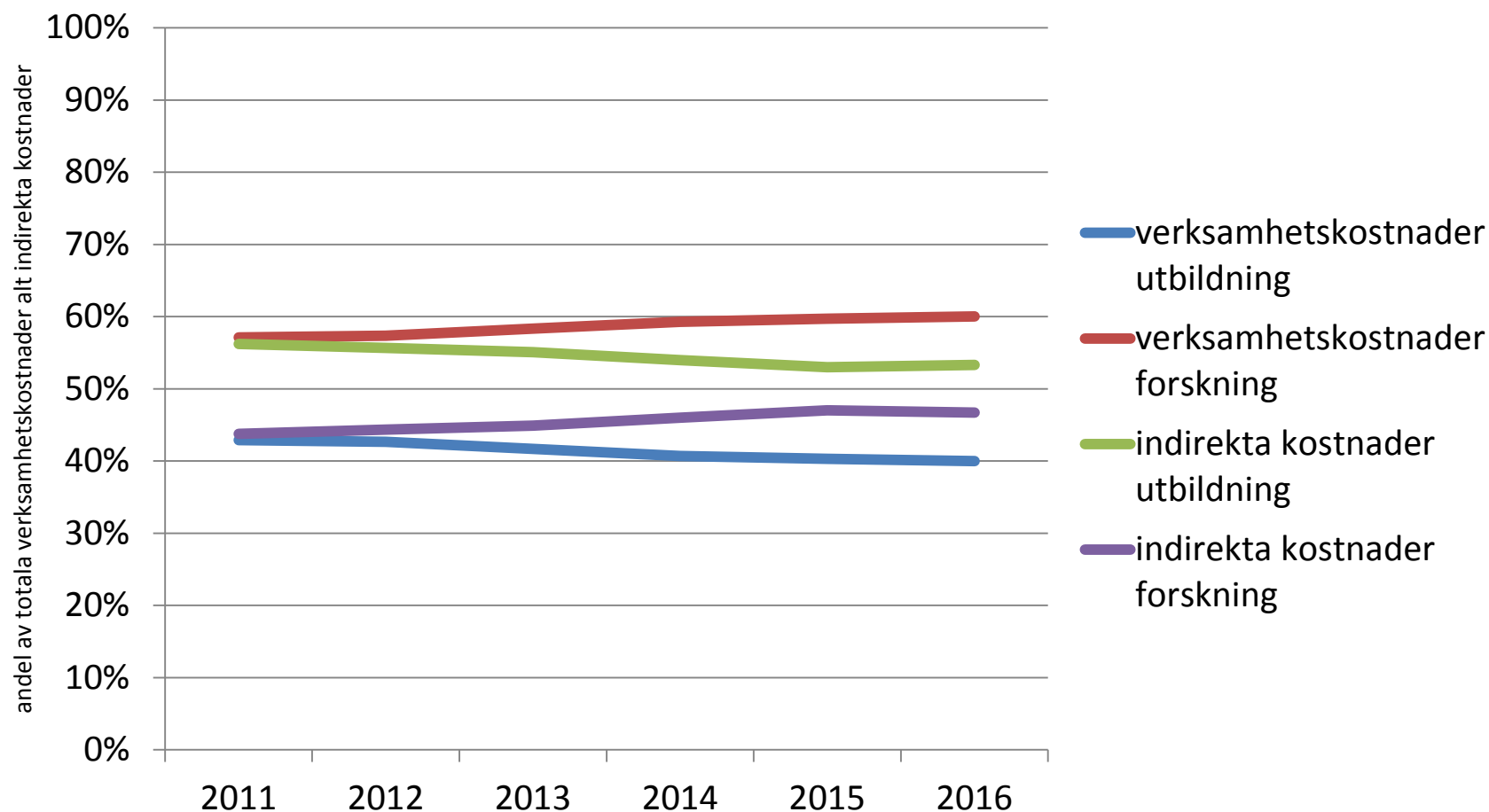


# Verksamhetsgrenar 2016

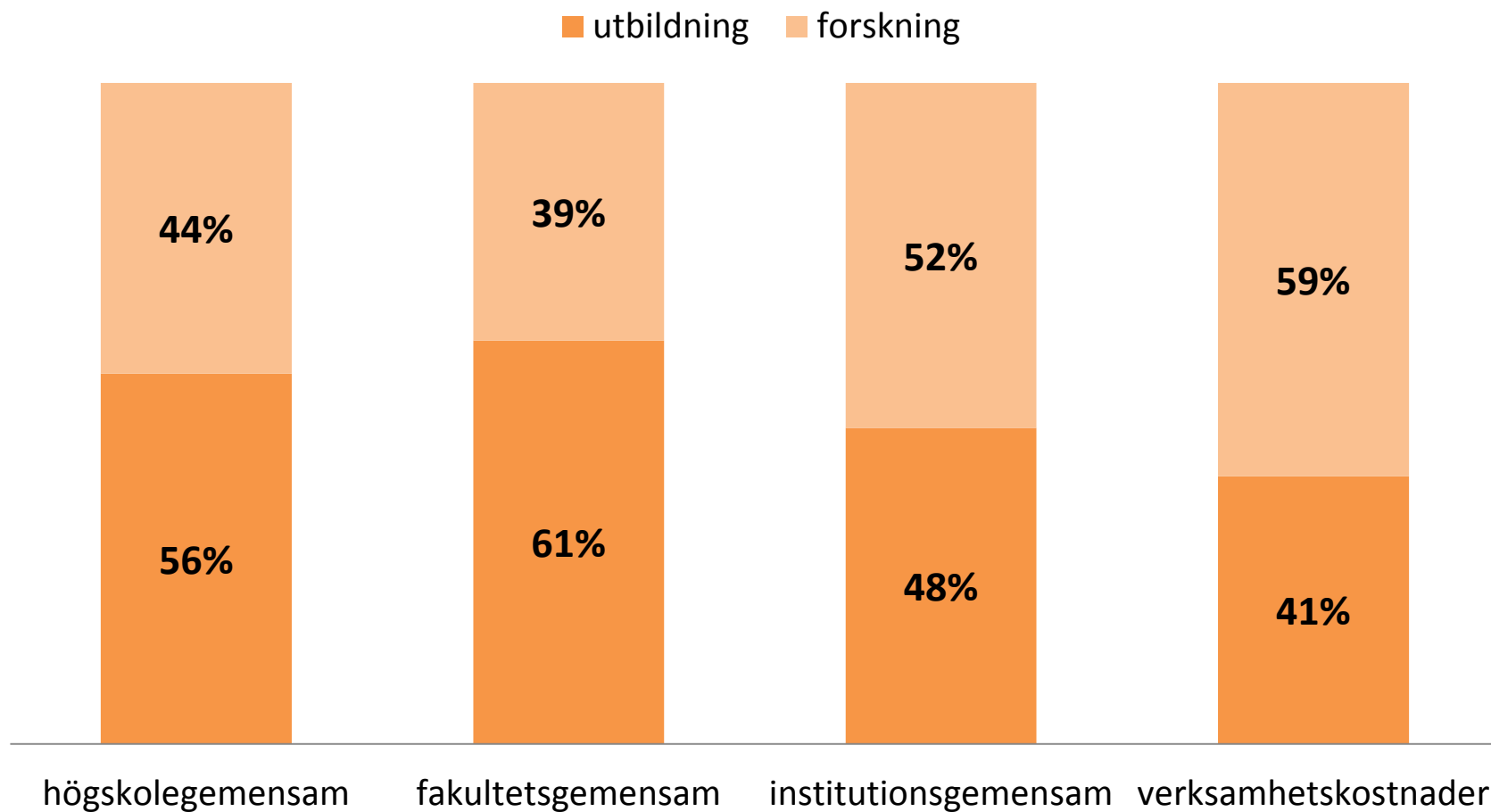
■ utbildning ■ forskning



# Verksamhetsgrenar - utveckling



# Verksamhetsgren/nivå 2016

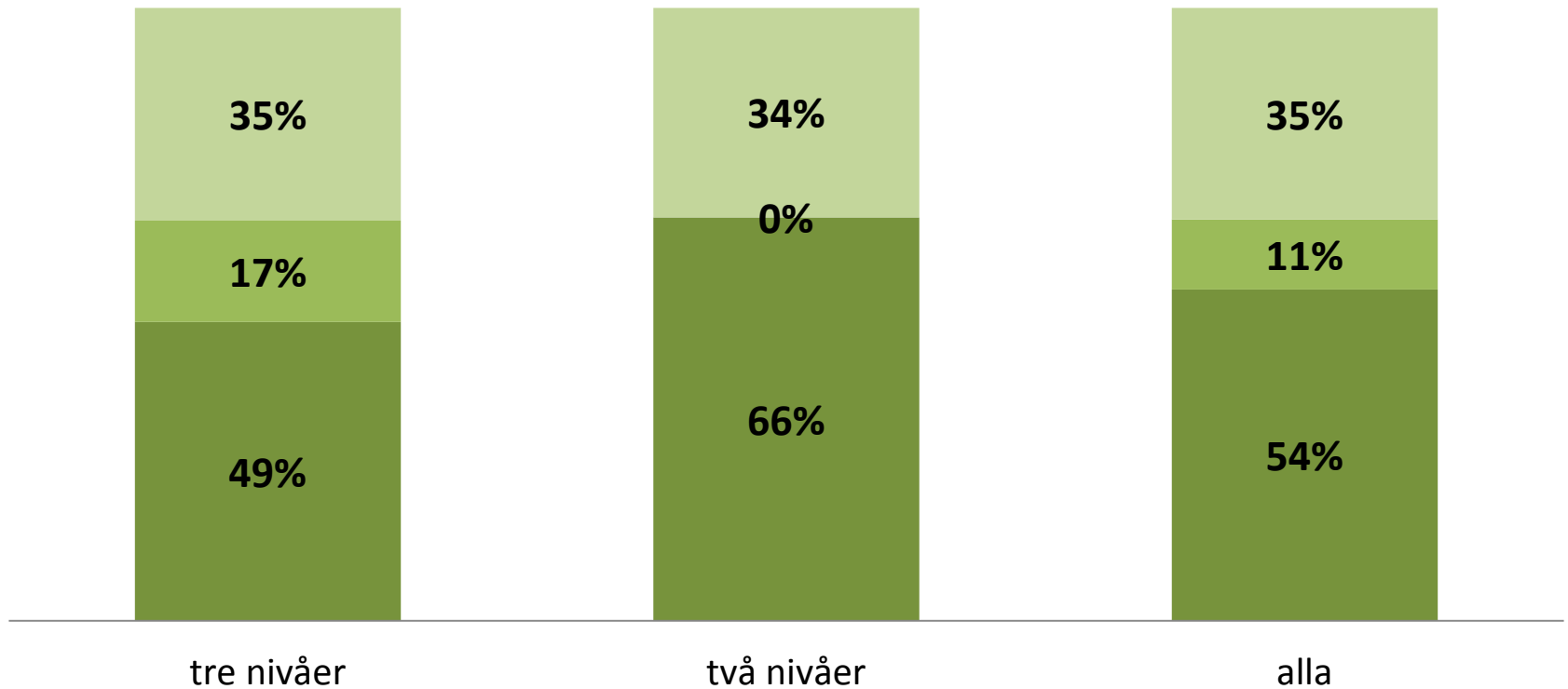




# Nivåer 2016

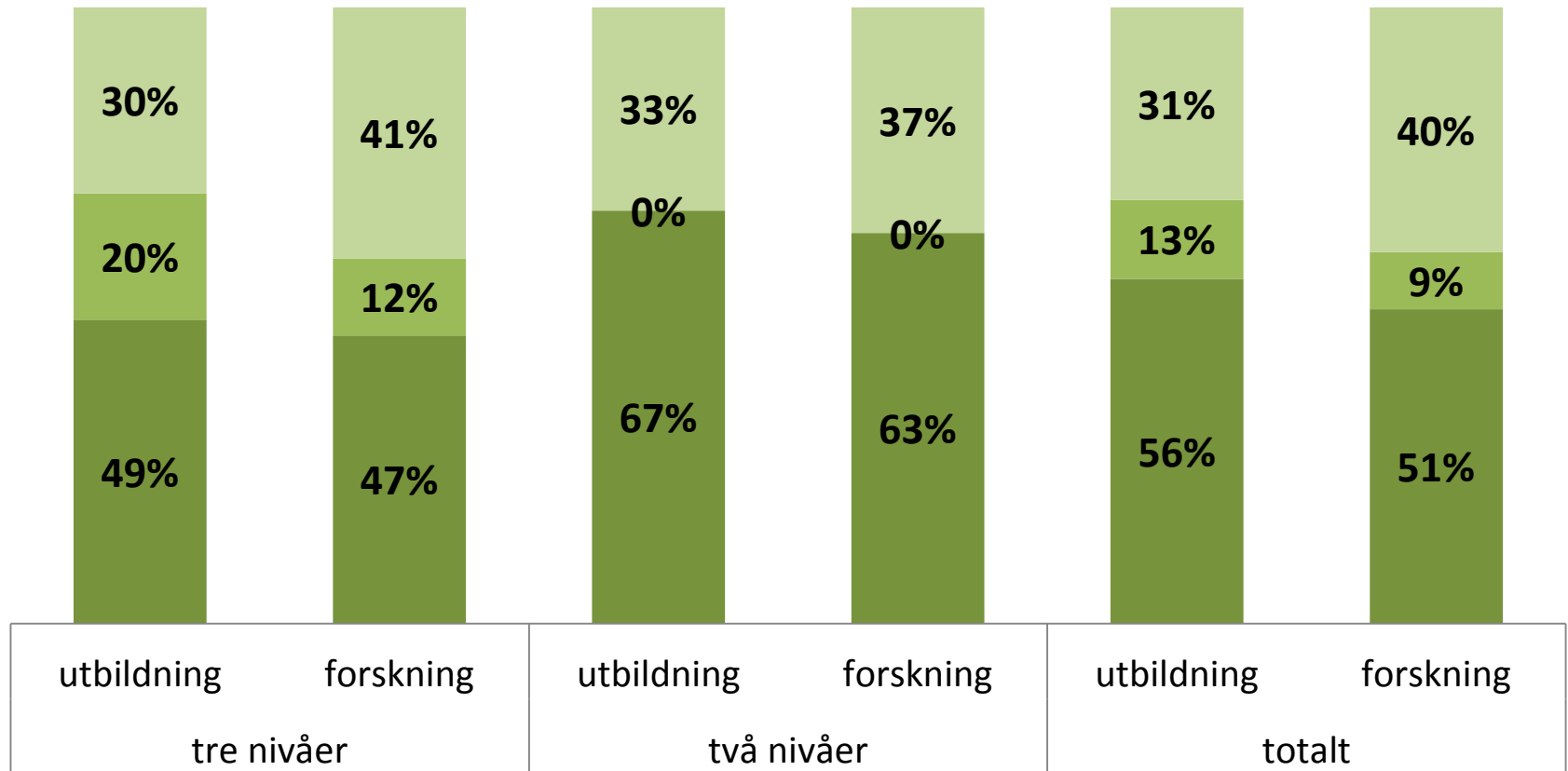
## Utbildning + forskning 2016

■ högskolegemensam   ■ fakultetsgemensam   ■ institutionsgemensam

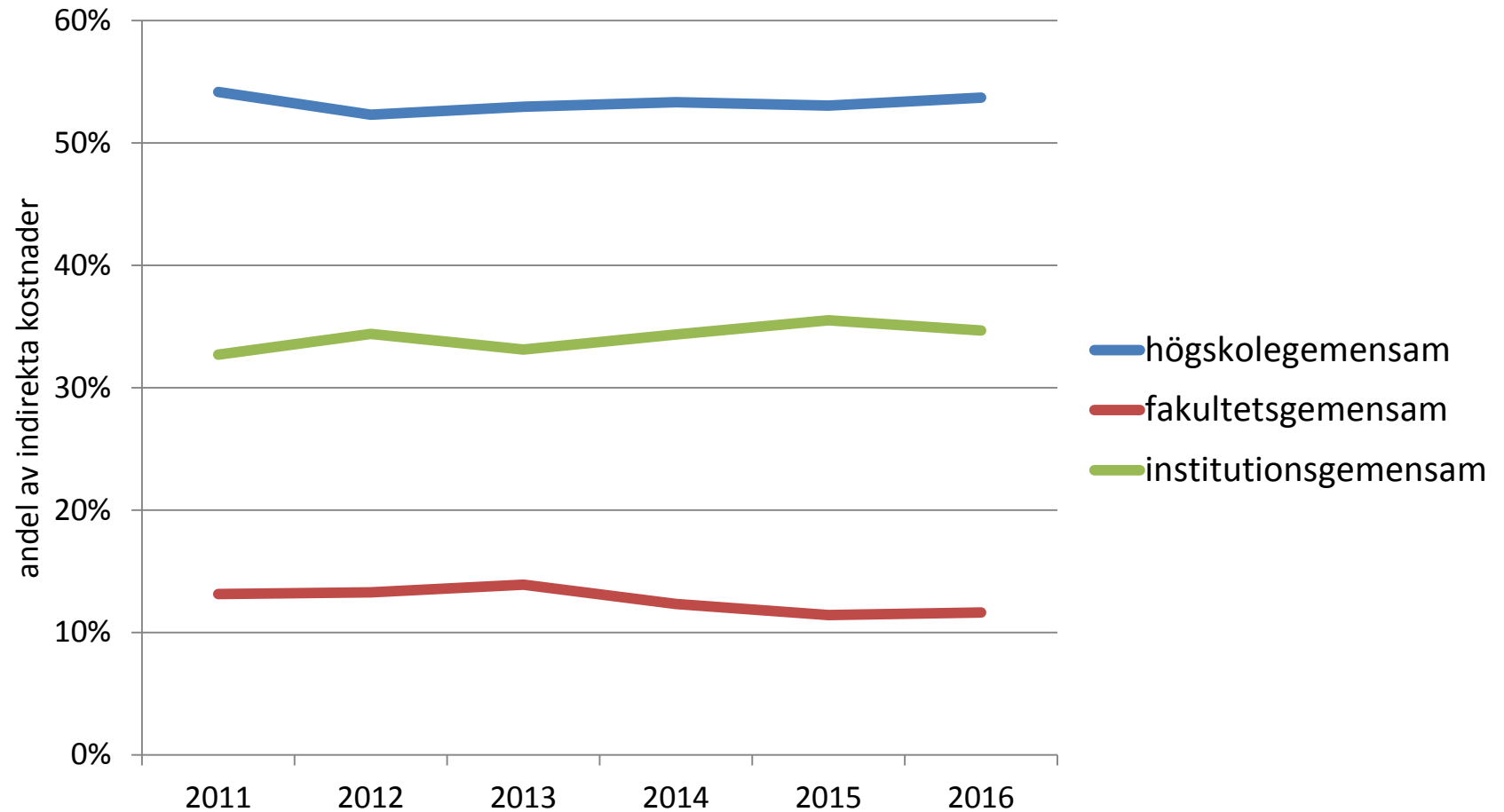


# Nivåer 2016

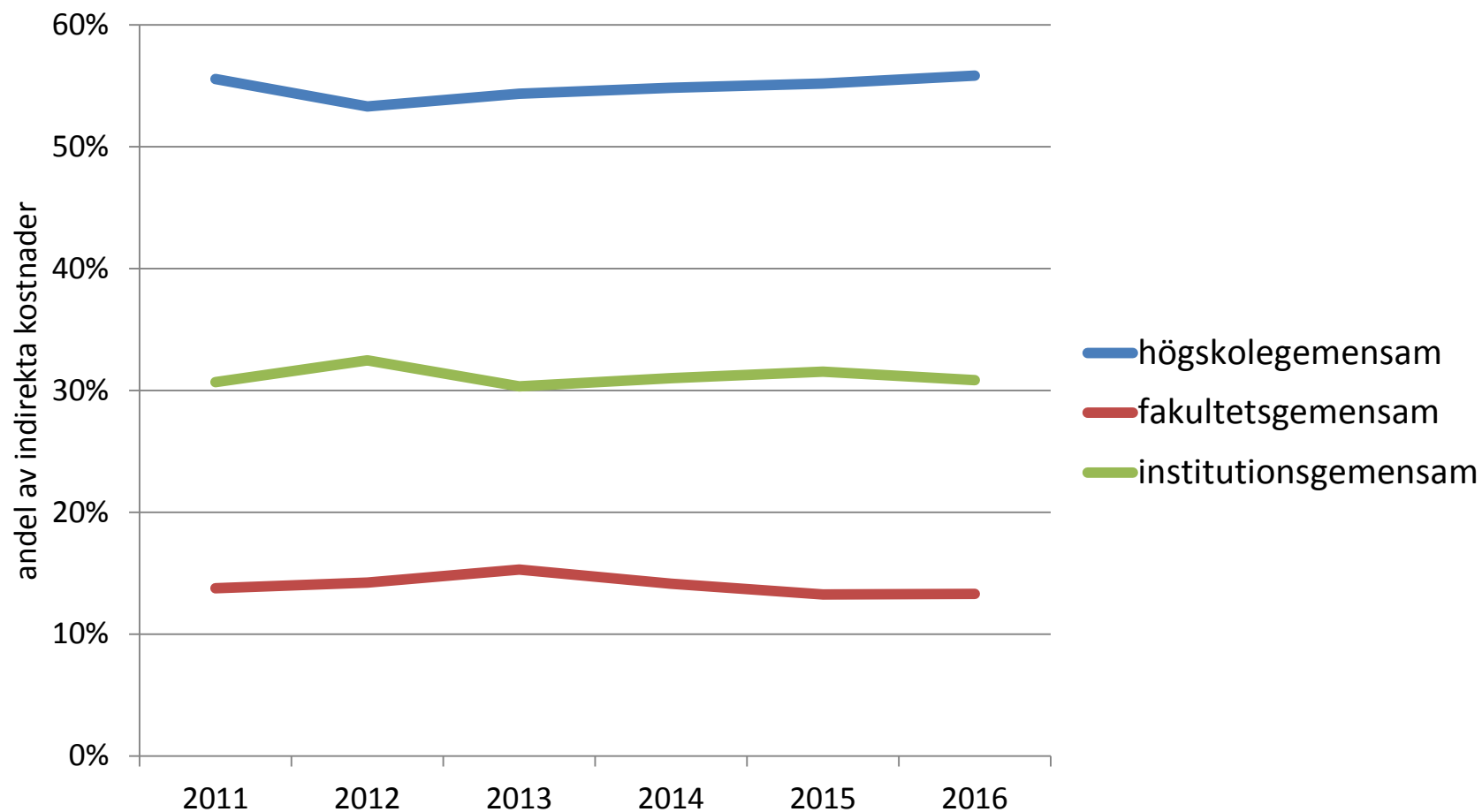
■ högskolegemensamma ■ fakultetsgemensamma ■ institutionsgemensamma



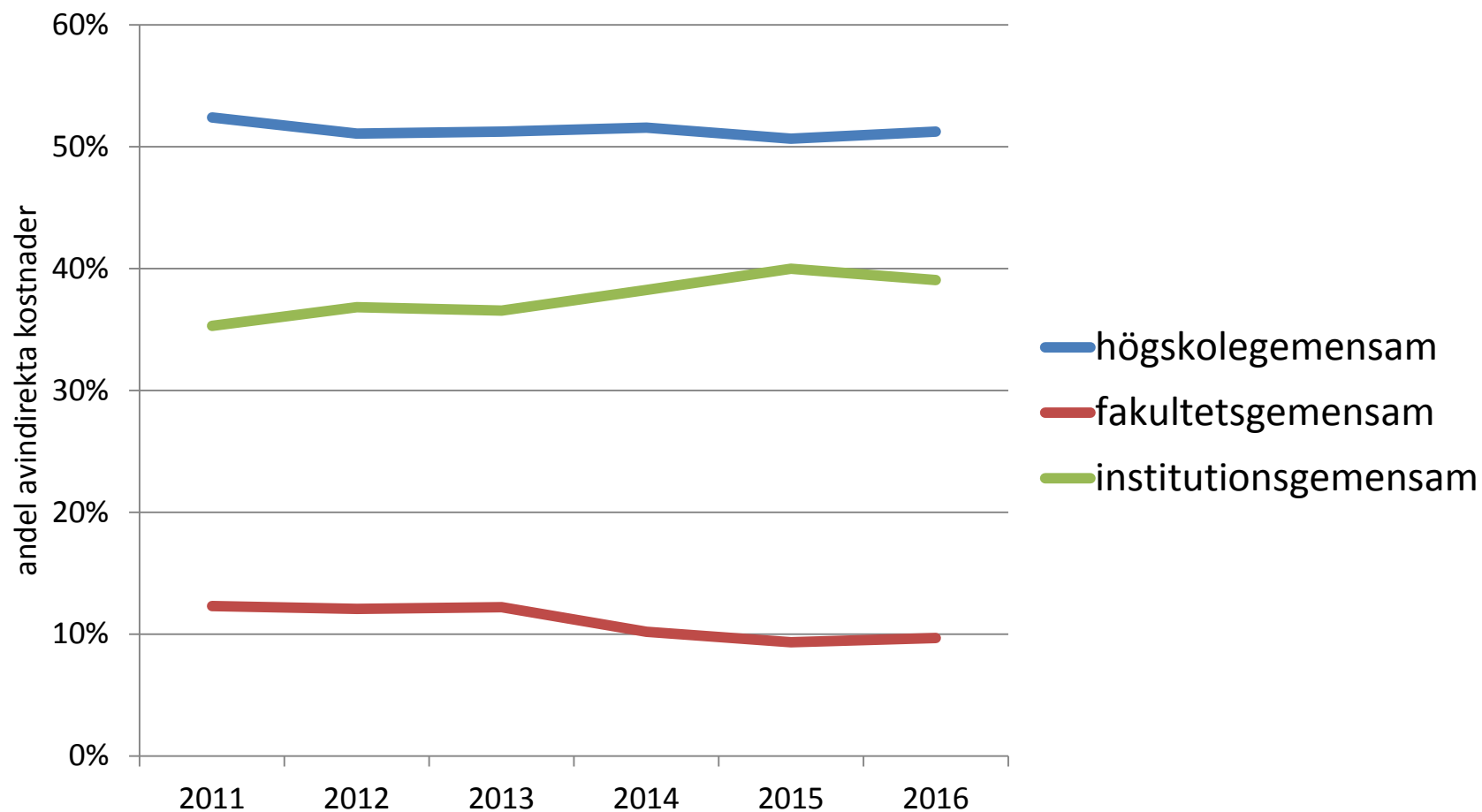
# Nivåer – utveckling



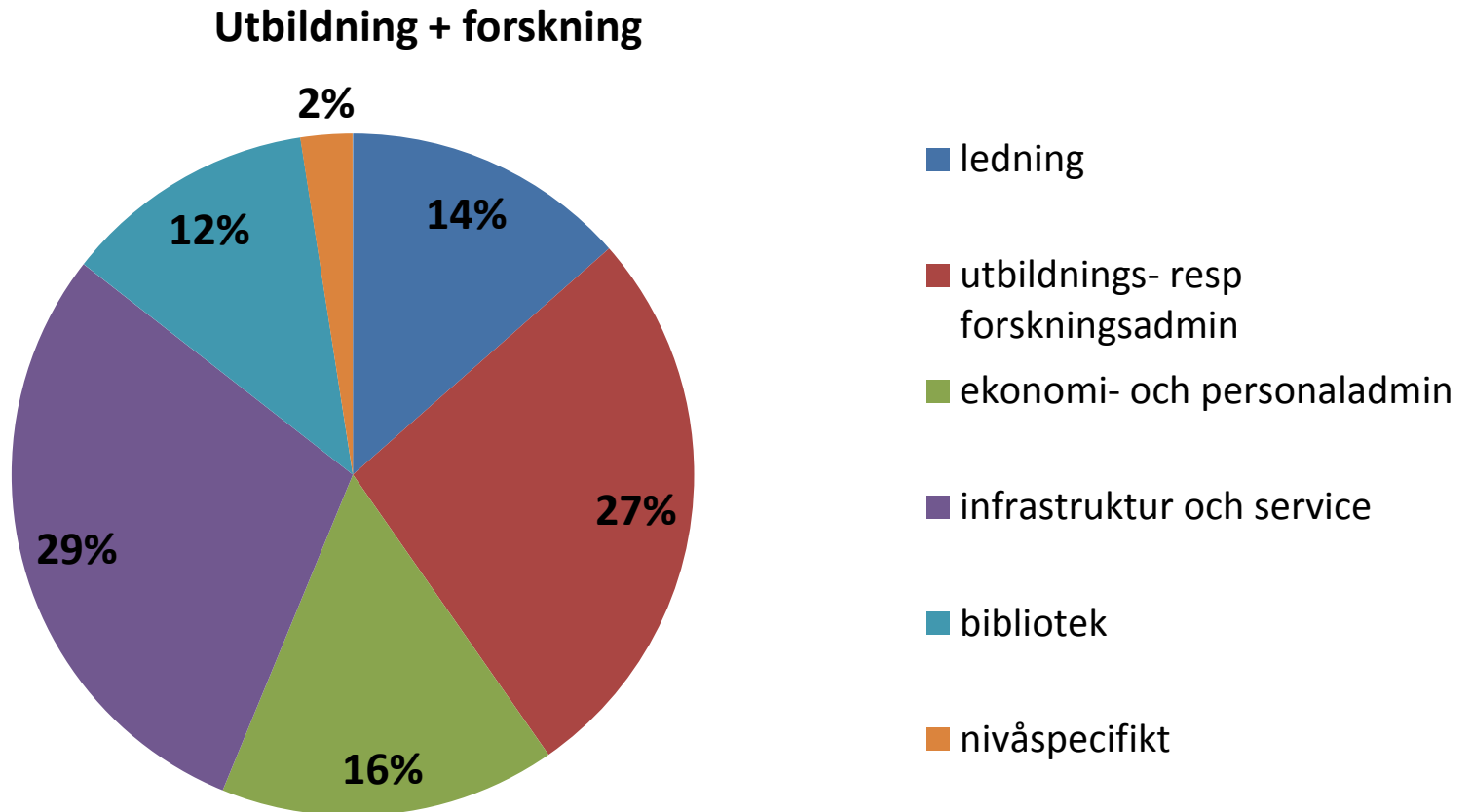
# Nivåer utbildning - utveckling



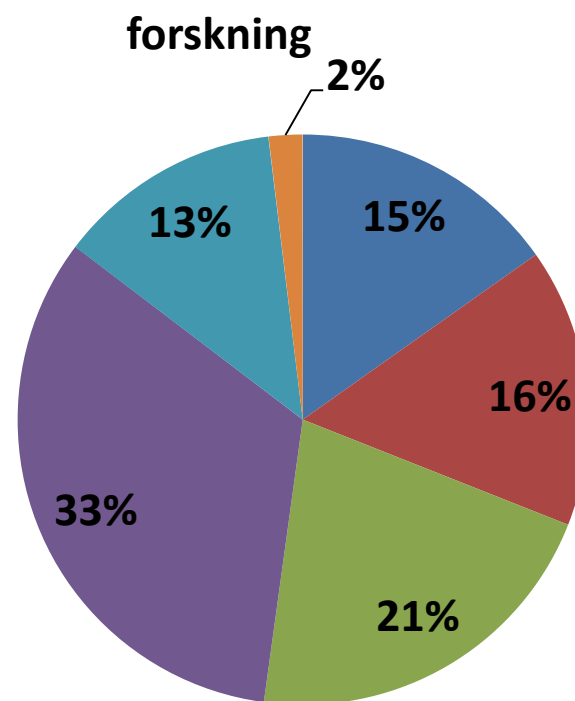
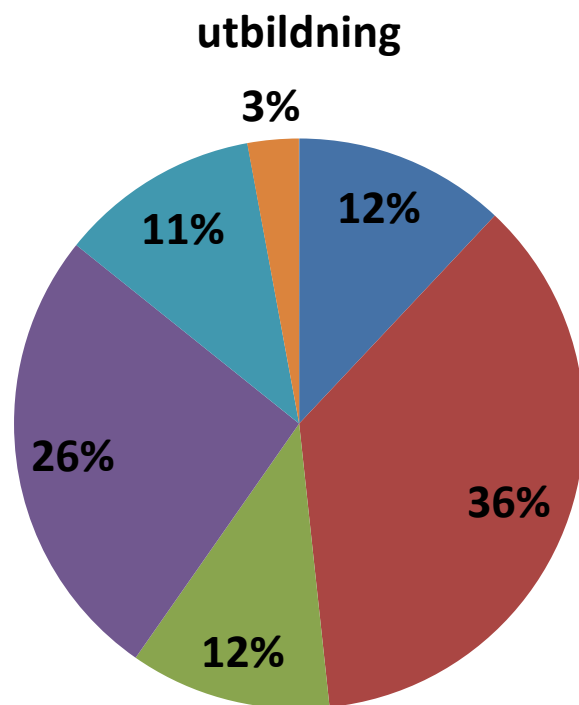
# Nivåer forskning - utveckling



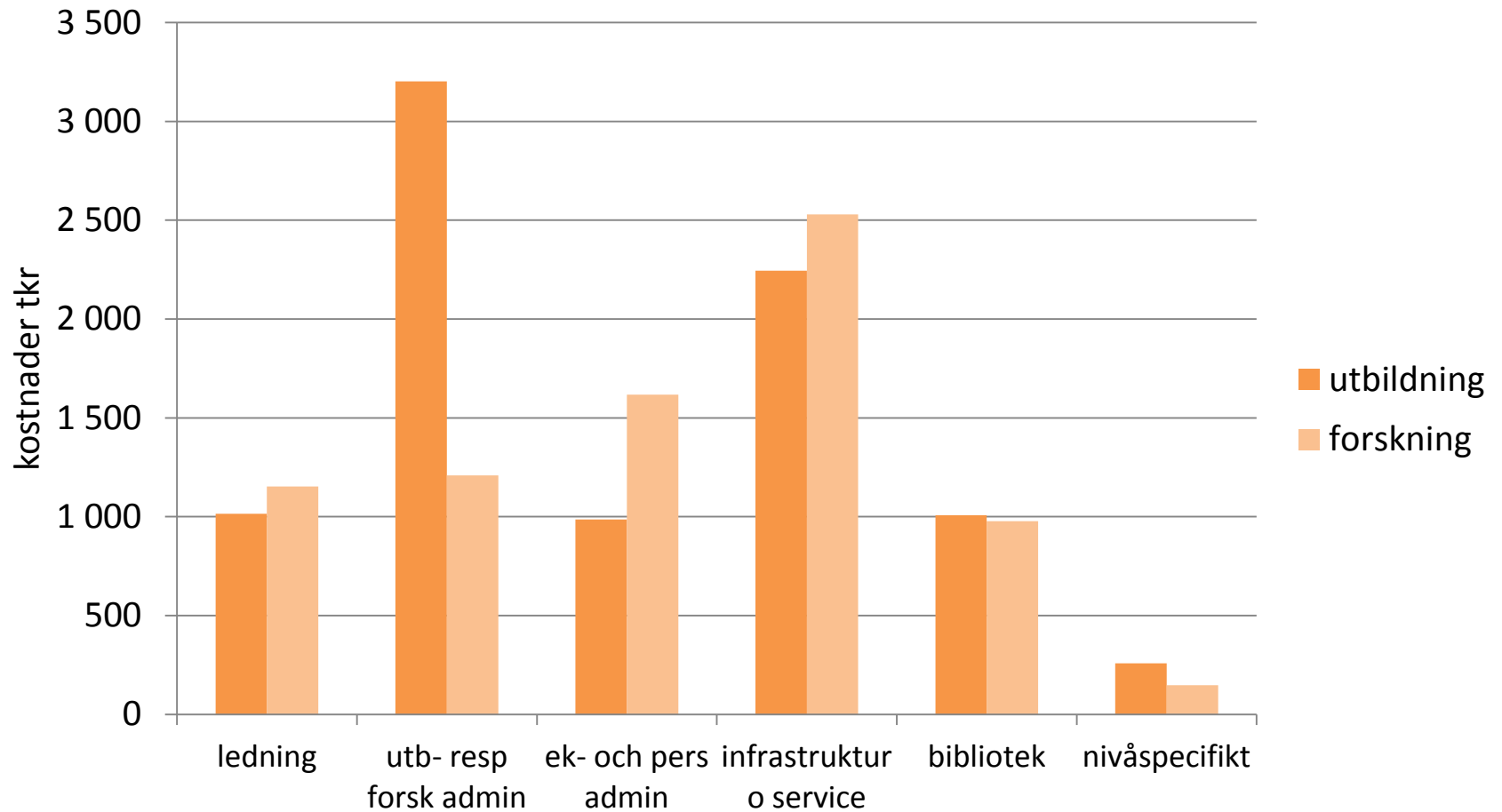
# Funktioner 2016



# Funktioner 2016 - andel

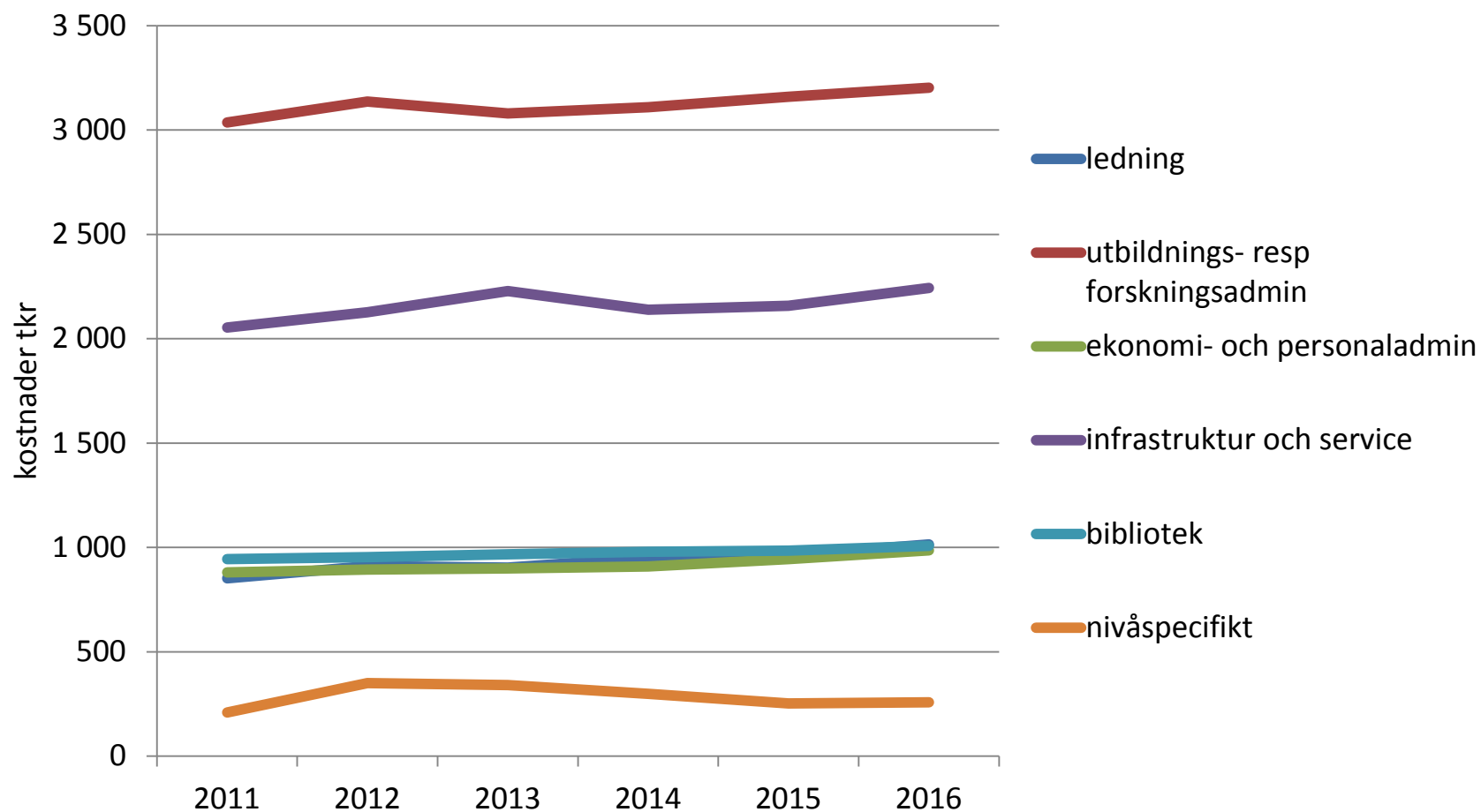


# Funktioner 2016 - belopp

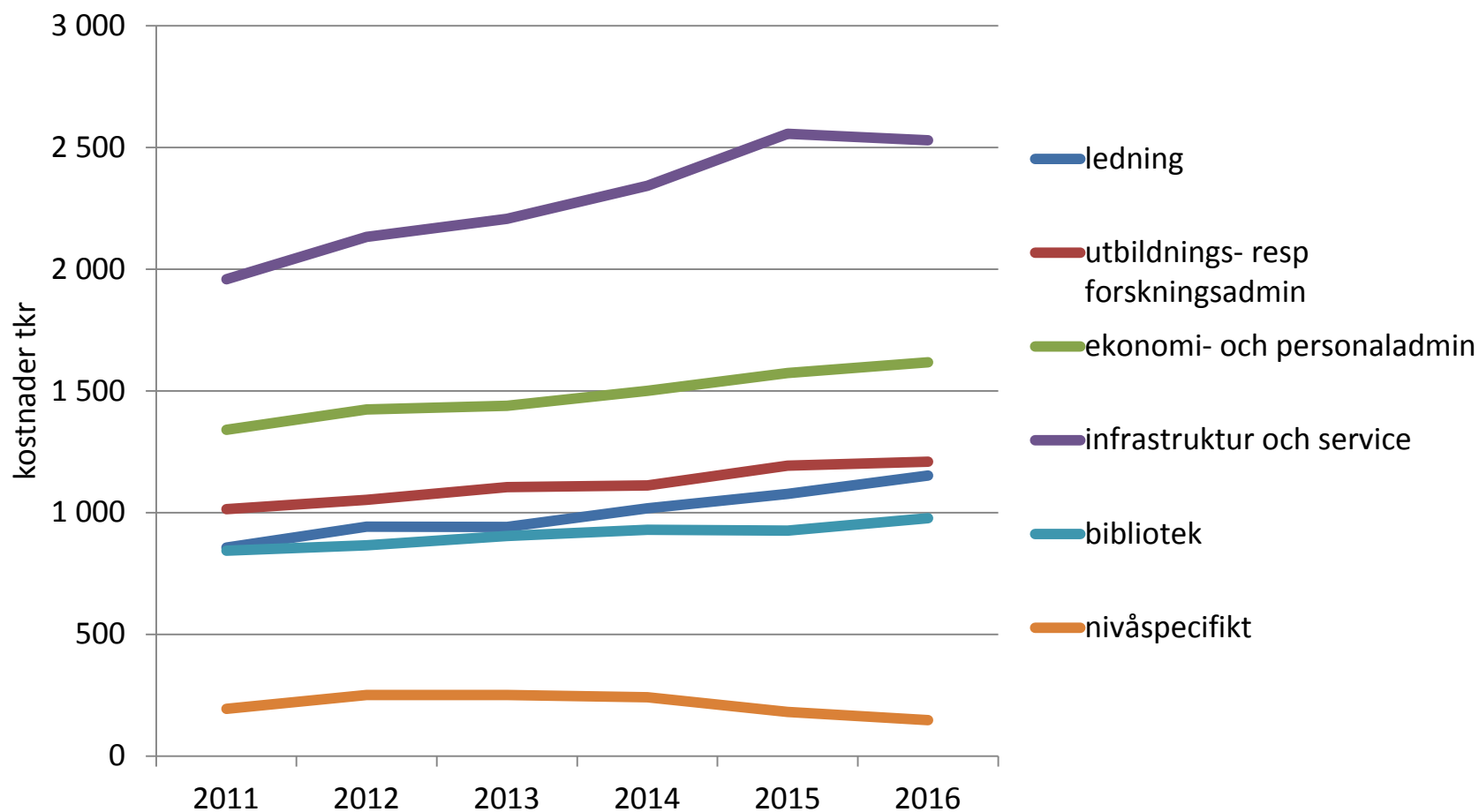




# Funktioner utbildning - utveckling



# Funktioner forskning - utveckling



# Förkortningar (bokstavsordning)

<i>10 största lärosäten</i>		Högskolan Kristianstad	HKr
Chalmers tekniska högskola	CTH	Högskolan i Skövde	HS
Göteborgs universitet	GU	Högskolan Väst	HV
Karolinska Institutet	KI	Karlstads universitet	KaU
Kungliga Tekniska Högskolan	KTH	Konstfack	KF
Linköpings universitet	LiU	Kungliga Konsthögskolan	KKH
Lunds universitet	LU	Kungliga Musikhögskolan	KMH
Sveriges lantbruksuniversitet	SLU	Linnéuniversitetet	LNU
Stockholms universitet	SU	Luleå tekniska universitet	LTU
Umeå universitet	UmU	Malmö högskola	MaH
Uppsala universitet	UU	Mälardalens högskola	MdH
<i>Övriga:</i>		Mittuniversitetet	MiU
Blekinge tekniska högskola	BTH	Stockholms konstnärliga högskola	SKH
Försvarshögskolan	FHS	Södertörns högskola	SH
Gymnastik- och idrottshögskolan	GIH	Örebro universitet	ÖU
Högskolan i Borås	HB	<i>Lärosäten som sammanslagits:</i>	
Högskolan Dalarna	HD	Stockholms dramatiska högskola	SDH
Högskolan i Halmstad	HH	Dans- och Cirkushögskolan	DCH
Handelshögskolan i Stockholm	HHS	Operahögskolan	OH
Högskolan i Gävle	HiG	Dramatiska institutet	DI
Högskolan i Jönköping	HJ	Högskolan på Gotland -> Uppsala univ	HG