



LUNDS
UNIVERSITET

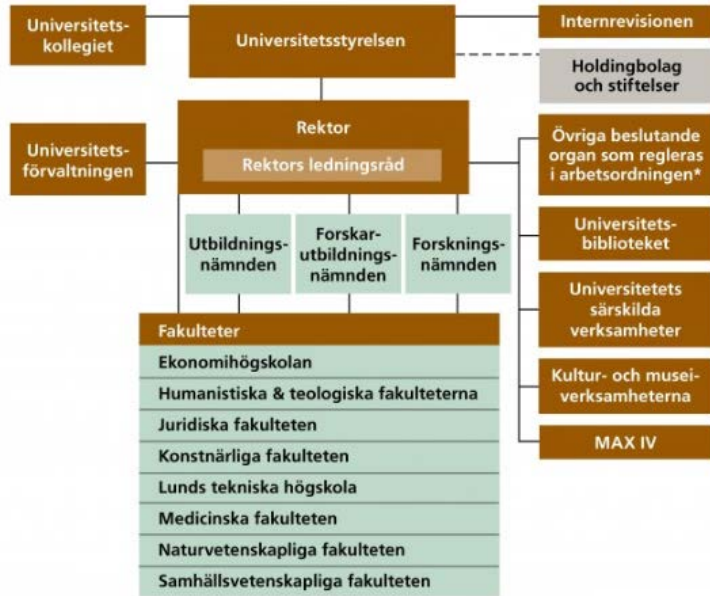
Analys och uppföljning

FILIP BENGTTSSON, LUNDS UNIVERSITET



Bakgrund

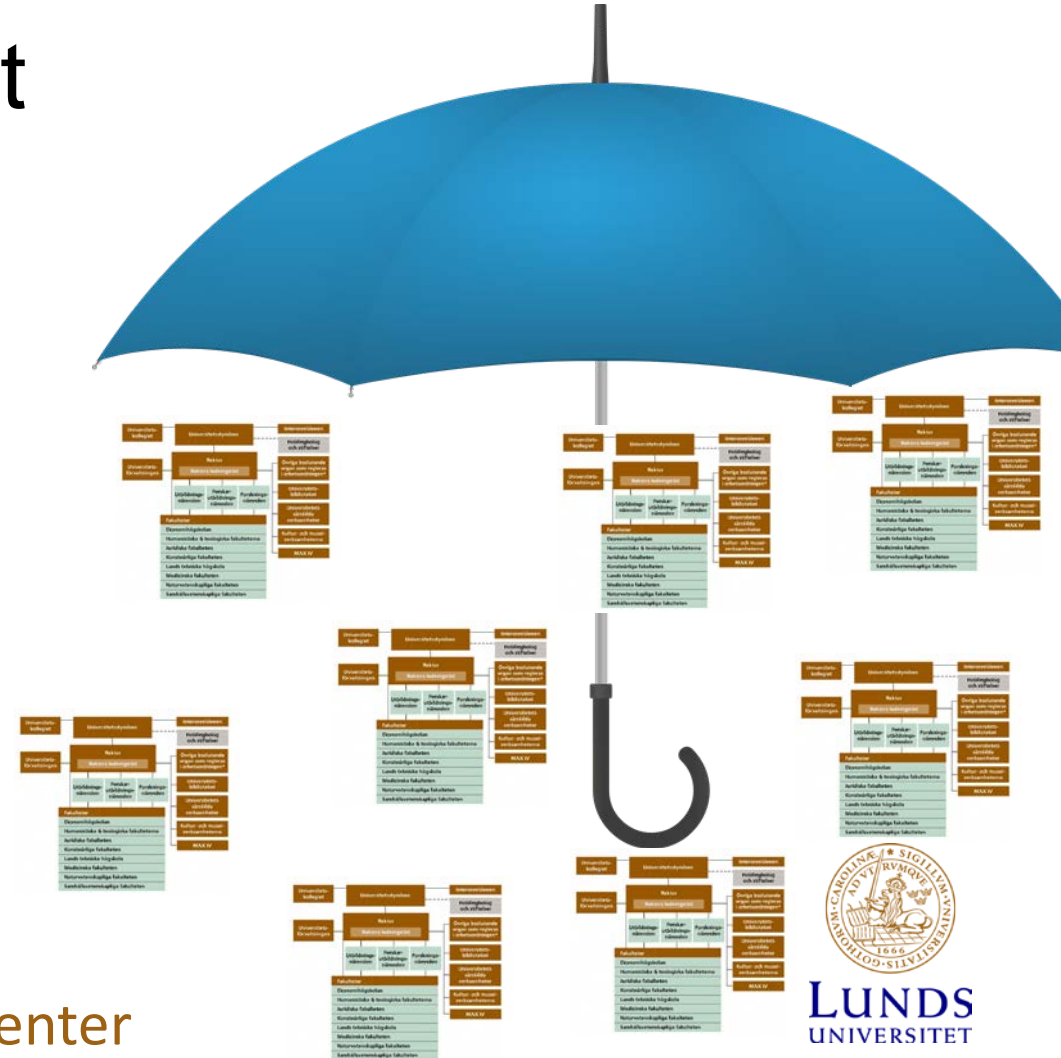
Stor decentraliserad myndighet



8,5 miljarder omsättning



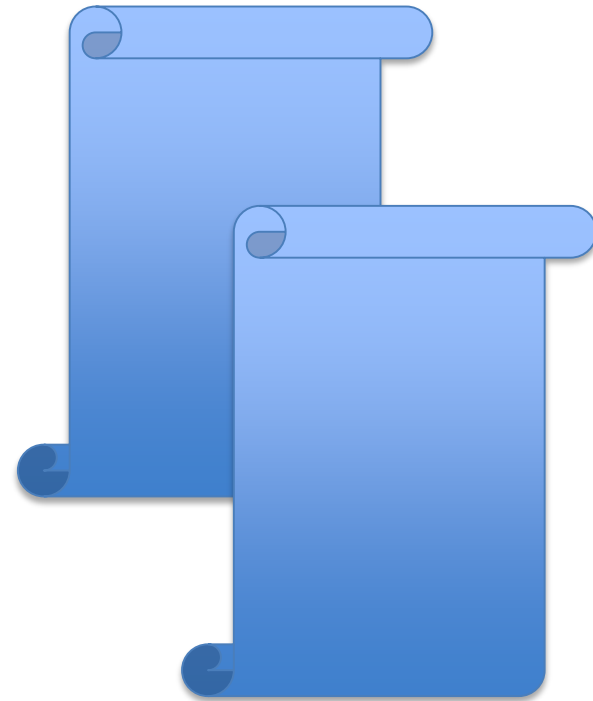
7 800 anställda
26 000 helårsstudenter



Bakgrund

Rapportering igår

- Svag koppling verksamhet och ekonomi
- Tidskrävande rapportering, klipp/klistra
- Liten analystid
- Tunna rapporter, lite analys
- Rapportering starkt kopplad till ekonomi



Bakgrund

Mål

- Bra användbara kvalitetssäkrade rapporter
- Större koppling verksamhet/ekonomi
- Enklare rapporteringsmetod
- Mer analystid
- Personoberoende
- Få in fler delar i ordinarie rapporter
- Mer engagemang av chefer i rapporteringen
- Bonus, meranvända metoden



Tillvägagångssätt

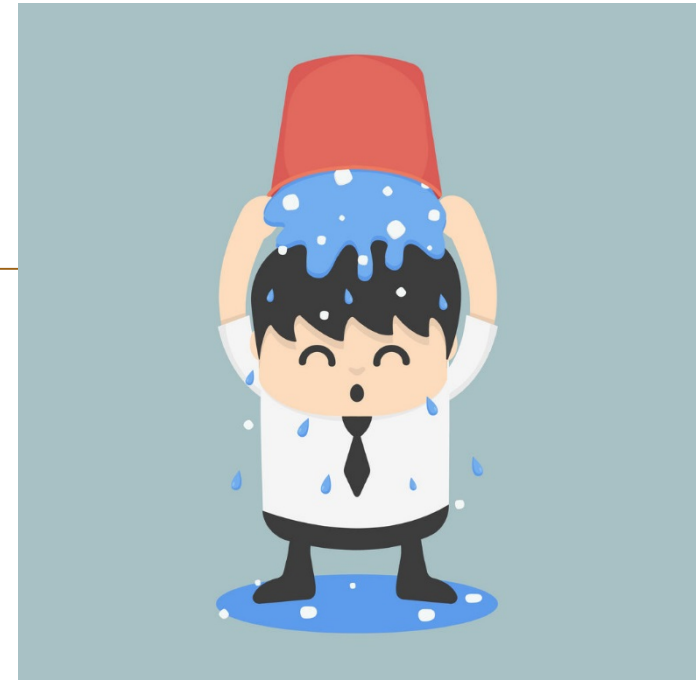
- Koll av befintliga systemstöd.
 - Hypergene
- Information/sälja in ny rapporteringsmetod
- Avrop, utbildning, missionera, delaktighet, implementera, information,
- Massor av arbete
- GoLive T1 2018 fakultet
- GoLive T1 2019 institution

- Vägval: Köpa konsultstöd vs egen kompetens.



Utmaningar

- Kräver tid och pengar
- Förändring är jobbigt. Vinna berördas intresse
- Rätt underlag på rätt plats i rapporterna
- Lära bygga själv
- Teknik felar ibland/går ej att bygga allt som önskas
- Har ej all data i systemet





Var är vi nu

- Mål

- Bra användbara kvalitetssäkrade rapporter.
- Större koppling verksamhet och ekonomi
- Enklare rapporteringsmetod
- Mer analystid
- Personoberoende
- Få in fler delar i ordinarie rapporter
- Mer engagemang av chefer i rapporteringen

- Bonus, meranvända metod
- De flesta gillar det och vill gå längre.

Kommer snart

Fördefinierade tabeller att skriva i.



Visning i systemet

Resultat	15 398	550 824	104 134	44 913	82 293	82 022	82 022	0
Utbildning	0	0	0	0	0	0	0	0
Forskning	50 024	50 024	11 230	11 230	11 230	11 230	11 230	11 230
Administrativt	103 374	103 374	20 200	20 200	20 200	20 200	20 200	20 200
Finansiella intäkter	10 000	10 000	10 000	10 000	10 000	10 000	10 000	10 000
Finansiella kostnader	10 000	10 000	10 000	10 000	10 000	10 000	10 000	10 000
Övrig drift	10 000	10 000	10 000	10 000	10 000	10 000	10 000	10 000
Indirekta kostnader	0	0	0	0	0	0	0	0
Finansiella kostnader	10 000	10 000	10 000	10 000	10 000	10 000	10 000	10 000
Avskrivningar	10 000	10 000	10 000	10 000	10 000	10 000	10 000	10 000
Summa intäkter	15 398	550 824	104 134	44 913	82 293	82 022	82 022	0
Summa kostnader	10 000	10 000	10 000	10 000	10 000	10 000	10 000	10 000
Res andel hel- o deltaga fkg	15 398	550 824	104 134	44 913	82 293	82 022	82 022	0

Utbildning

Instruktion:

- Analysera utfallet och förklara eventuella avvikelser mot budget och hur det påverkar verksamheten
- Kommentera viktiga händelser och förändringar i verksamheten samt ekonomiska konsekvenser av dessa

Forskning - prognos jämfört med budget

Instruktion:

- Kommentera förändringar i helårsprognos jämfört med helårsbudget och hur verksamheten påverkas av detta
- Kommentera eventuella verksamhetsförändringar och hur de påverkar ekonomin

Resultat	15 398	550 824	104 134	44 913	82 293	82 022	82 022	0
Utbildning	0	0	0	0	0	0	0	0
Forskning	50 024	50 024	11 230	11 230	11 230	11 230	11 230	11 230
Administrativt	103 374	103 374	20 200	20 200	20 200	20 200	20 200	20 200
Finansiella intäkter	10 000	10 000	10 000	10 000	10 000	10 000	10 000	10 000
Finansiella kostnader	10 000	10 000	10 000	10 000	10 000	10 000	10 000	10 000
Övrig drift	10 000	10 000	10 000	10 000	10 000	10 000	10 000	10 000
Indirekta kostnader	0	0	0	0	0	0	0	0
Finansiella kostnader	10 000	10 000	10 000	10 000	10 000	10 000	10 000	10 000
Avskrivningar	10 000	10 000	10 000	10 000	10 000	10 000	10 000	10 000
Summa intäkter	15 398	550 824	104 134	44 913	82 293	82 022	82 022	0
Summa kostnader	10 000	10 000	10 000	10 000	10 000	10 000	10 000	10 000
Res andel hel- o deltaga fkg	15 398	550 824	104 134	44 913	82 293	82 022	82 022	0

Resultat	15 398	550 824	104 134	44 913	82 293	82 022	82 022	0
Utbildning	0	0	0	0	0	0	0	0
Forskning	50 024	50 024	11 230	11 230	11 230	11 230	11 230	11 230
Administrativt	103 374	103 374	20 200	20 200	20 200	20 200	20 200	20 200
Finansiella intäkter	10 000	10 000	10 000	10 000	10 000	10 000	10 000	10 000
Finansiella kostnader	10 000	10 000	10 000	10 000	10 000	10 000	10 000	10 000
Övrig drift	10 000	10 000	10 000	10 000	10 000	10 000	10 000	10 000
Indirekta kostnader	0	0	0	0	0	0	0	0
Finansiella kostnader	10 000	10 000	10 000	10 000	10 000	10 000	10 000	10 000
Avskrivningar	10 000	10 000	10 000	10 000	10 000	10 000	10 000	10 000
Summa intäkter	15 398	550 824	104 134	44 913	82 293	82 022	82 022	0
Summa kostnader	10 000	10 000	10 000	10 000	10 000	10 000	10 000	10 000
Res andel hel- o deltaga fkg	15 398	550 824	104 134	44 913	82 293	82 022	82 022	0

Utbildning

Utbildning utfall

Instruktion:

- Analysera utfallet och förklara eventuella avvikelser mot budget och hur det påverkar verksamheten
- Kommentera viktiga händelser och förändringar i verksamheten samt ekonomiska konsekvenser av dessa

Resultat	15 398	550 824	104 134	44 913	82 293	82 022	82 022	0
Utbildning	0	0	0	0	0	0	0	0
Forskning	50 024	50 024	11 230	11 230	11 230	11 230	11 230	11 230
Administrativt	103 374	103 374	20 200	20 200	20 200	20 200	20 200	20 200
Finansiella intäkter	10 000	10 000	10 000	10 000	10 000	10 000	10 000	10 000
Finansiella kostnader	10 000	10 000	10 000	10 000	10 000	10 000	10 000	10 000
Övrig drift	10 000	10 000	10 000	10 000	10 000	10 000	10 000	10 000
Indirekta kostnader	0	0	0	0	0	0	0	0
Finansiella kostnader	10 000	10 000	10 000	10 000	10 000	10 000	10 000	10 000
Avskrivningar	10 000	10 000	10 000	10 000	10 000	10 000	10 000	10 000
Summa intäkter	15 398	550 824	104 134	44 913	82 293	82 022	82 022	0
Summa kostnader	10 000	10 000	10 000	10 000	10 000	10 000	10 000	10 000
Res andel hel- o deltaga fkg	15 398	550 824	104 134	44 913	82 293	82 022	82 022	0

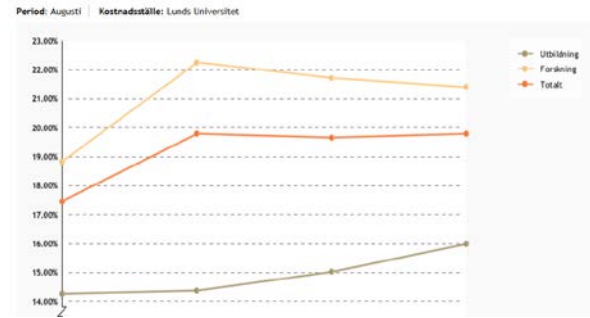
T2 2019

Status: Påbörjad | Rapportperiod: 2019-08-31 | Organisation: Lunds Universitet

Myndighetskaptal

Instruktion:

- Analysera och kommentera myndighetskaptalens förändring på utbildning respektive forskning
- Hur påverkar förändringen verksamheten
- Kommentera prognos för innevarande år



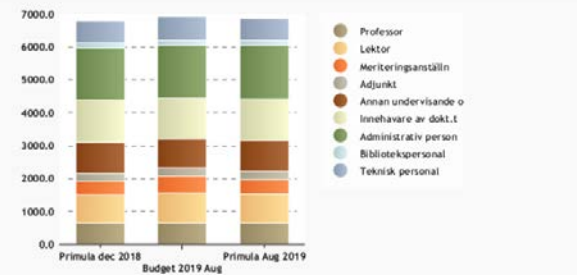
Personal

Heltidsekvivalenter - utfall och personalplanering

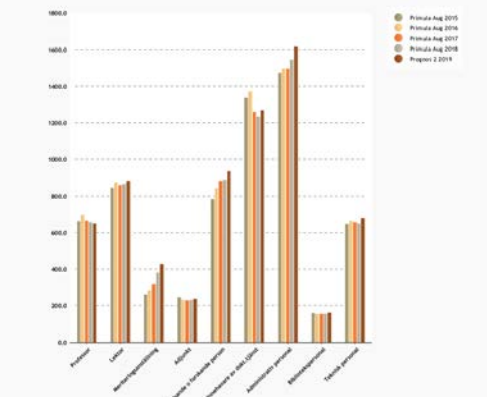
Instruktion:

- Analysera och kommentera antalet heltidsekvivalenter (HTE) för perioden jämfört med motsvarande antal för december föregående år
- Kommentera även viktiga förändringar i verksamheten som kommer att påverka utvecklingen av HTE och/eller personalkostnader framöver
- Om annat diagram än nedan används, infoga det längst ner i avsnittet för Personal samt ge förklaring på vad det innehåller

Budgetversion: 1 | Kostnadsställe: Lunds Universitet



Budgetperiod: Augusti | Kostnadsställe: Lunds Universitet



LUNDS
UNIVERSITET