

# SUHF

Sveriges universitets- och  
högskoleförbund  
The Association of  
Swedish Higher Education Institutions

Lärosätenas indirekta kostnader  
SUHF-statistiken 2019

## SUHF-statistik

Statistik för 2010 finns redovisad i rapporten *SUHF-modellen i verkligheten*

Statistik för 2011-2019:

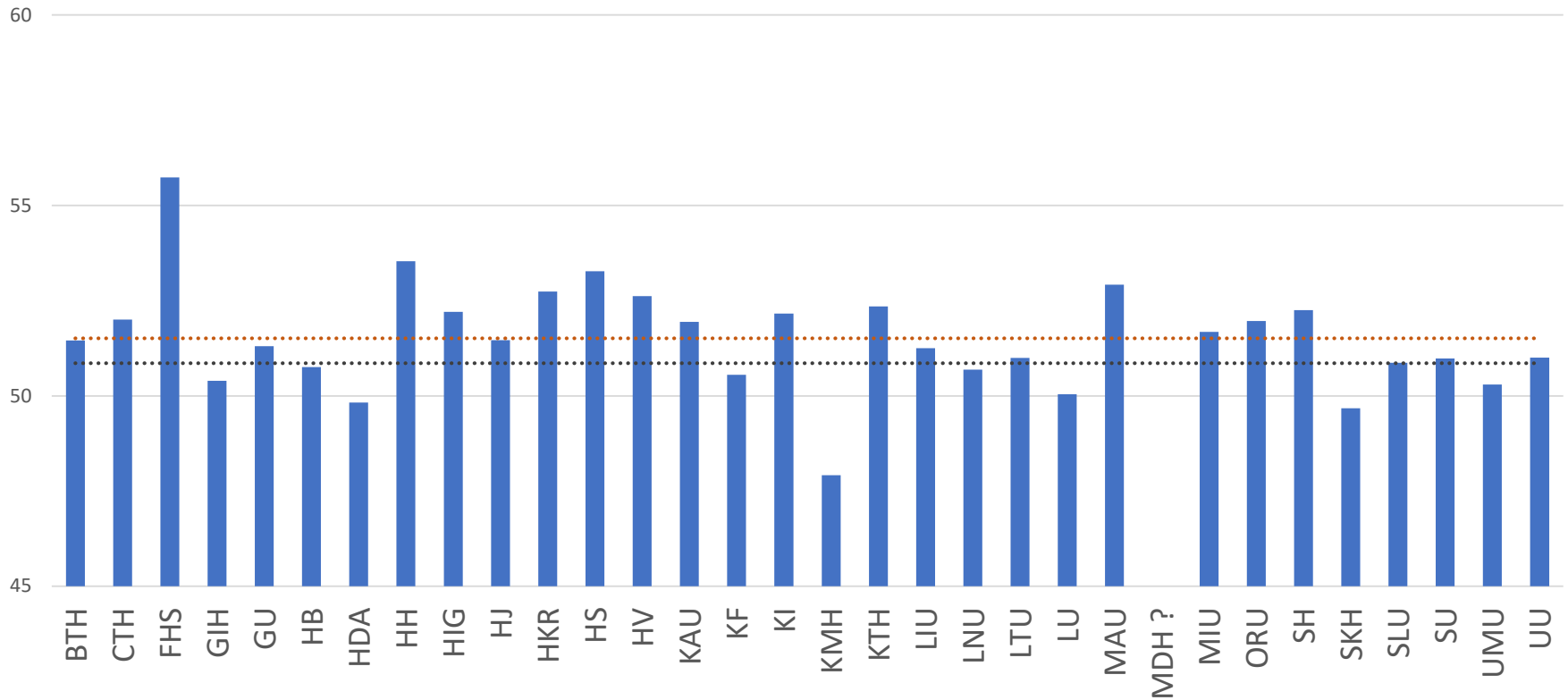
<https://suhf.se/arbetsgrupper/suhf-modellen-full-kostnadstackning/>



## SUHF-statistik 2019

- *Statistiken bygger på uppgifter från respektive lärosäte.*
- *Respektive lärosäte ansvarar för kvaliteten i uppgifterna.*
- *Andel indirekta kostnader 2019 =*
  - *budgeterade indirekta kostnader 2019/*
  - *verksamhetskostnader 2018.*
- *Endast stödverksamhetens lokalkostnader ingår i indirekta kostnader. Kärnverksamhetens lokalkostnader är direkta kostnader.*

# Procentsats för lönekostnadspålägg 2019



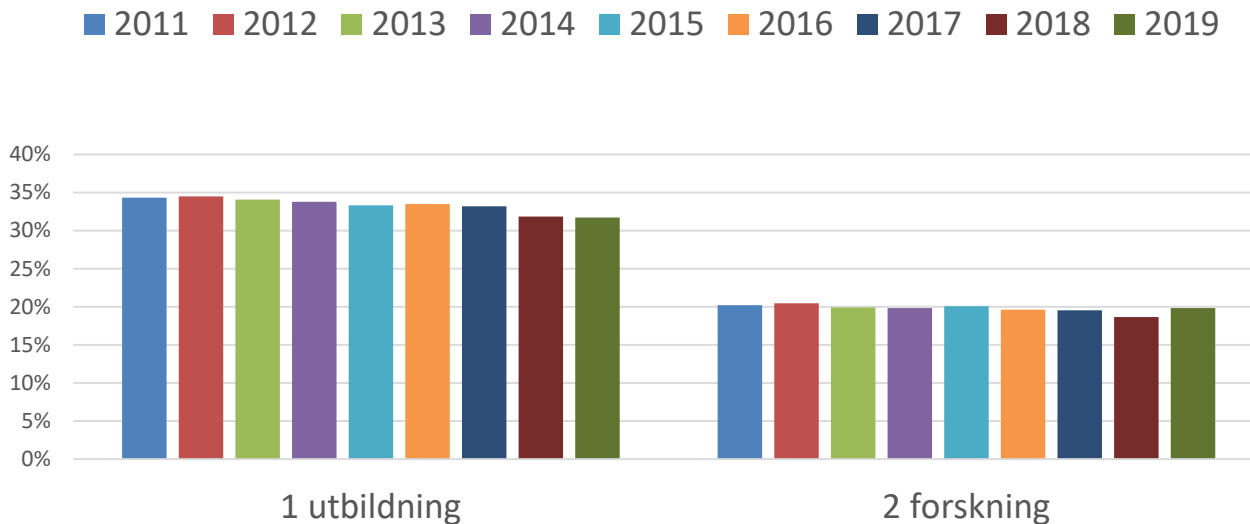
..... 2019 års genomsnitt 50,856 (enligt Arbetsgivarverket)

- - - - - Genomsnitt lärosäten 51,511

## Andel indirekta kostnader

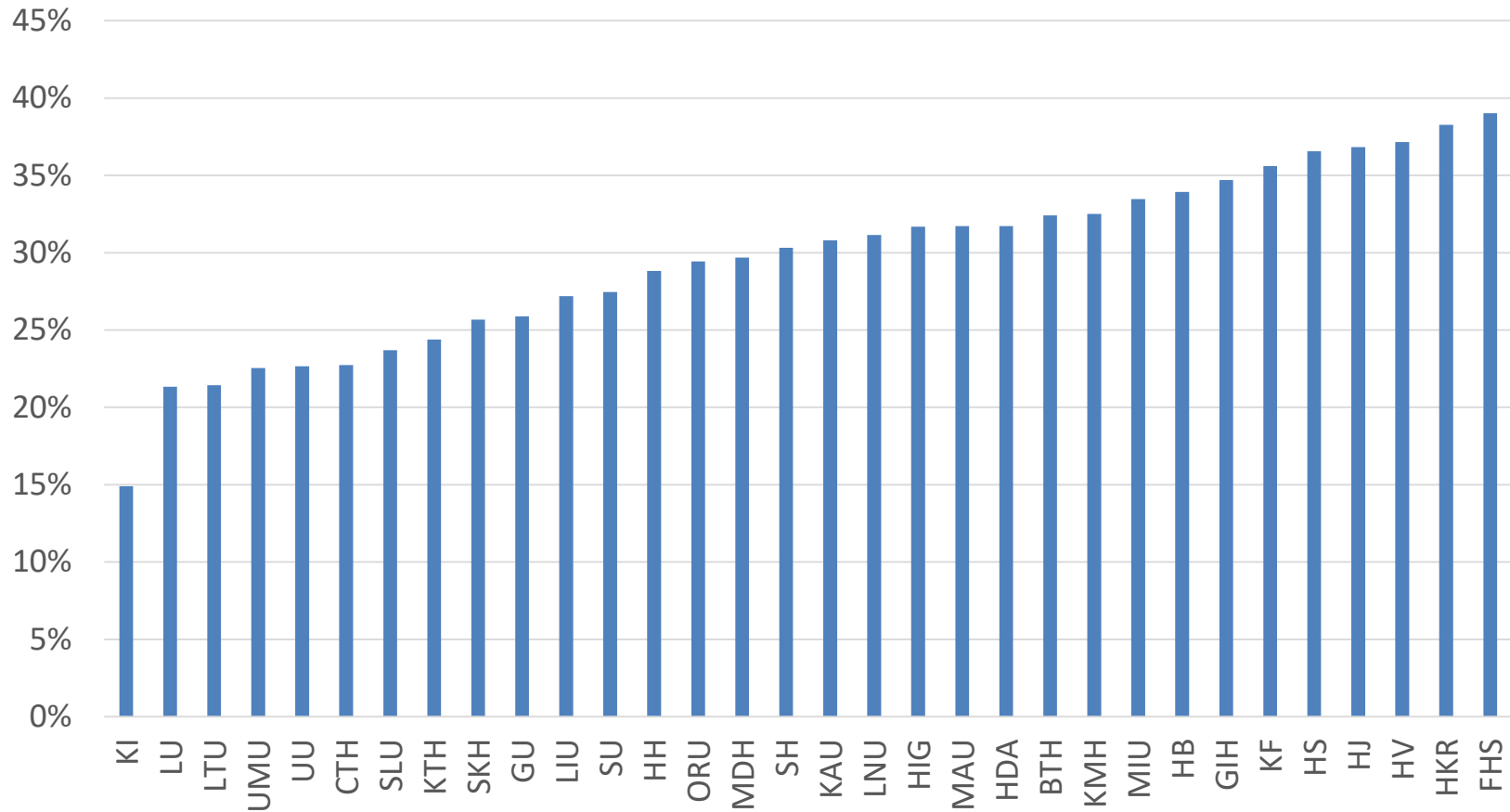
*Indirekta kostnader i förhållande till totala verksamhetskostnader*

	2011	2012	2013	2014	2015	2016	2017	2018	2019
Utbildning	34,3%	34,5%	34,1%	33,8%	33,3%	33,5%	33,2%	31,7%	31,7%
Forskning	20,2%	20,5%	19,9%	19,8%	20,1%	19,6%	19,5%	18,6%	19,8%
Totalt	26,3%	26,5%	25,9%	25,6%	25,5%	25,2%	25,0%	23,8%	24,8%



## Andel indirekta kostnader 2019

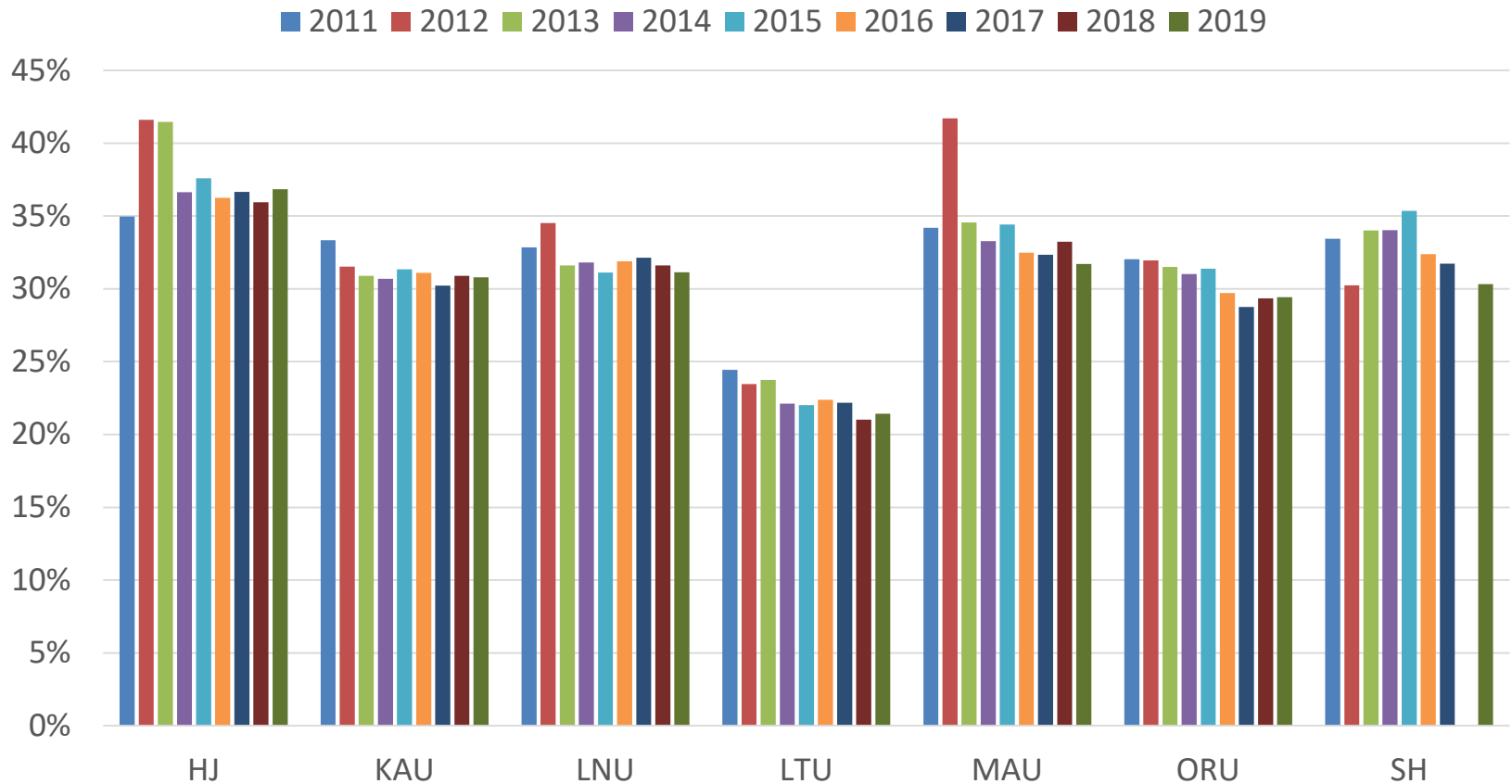
*Totalt*





## Jämförelse tidigare år

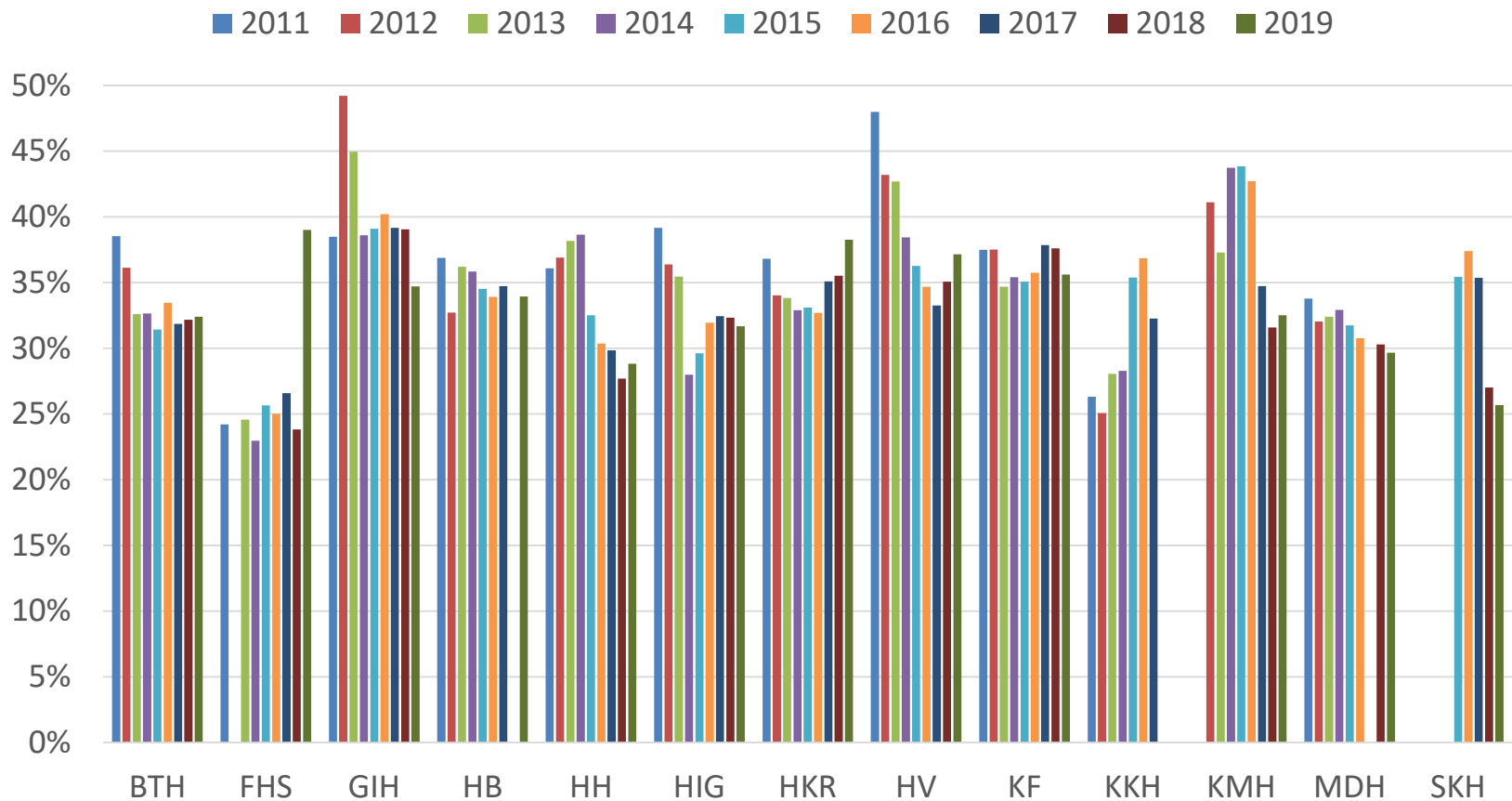
*Övriga större lärosäten*





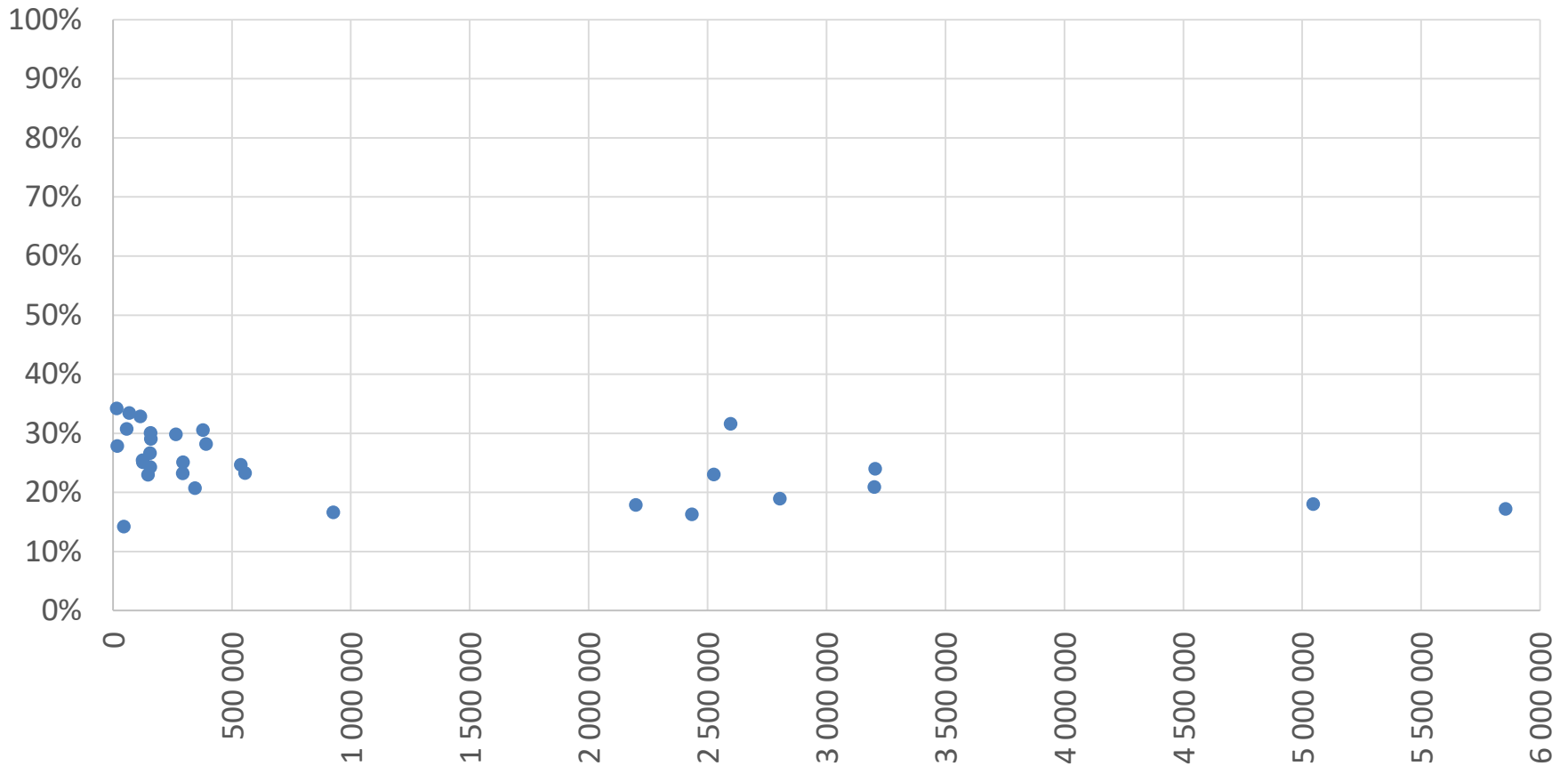
## Jämförelse tidigare år

*Mindre lärosäten*



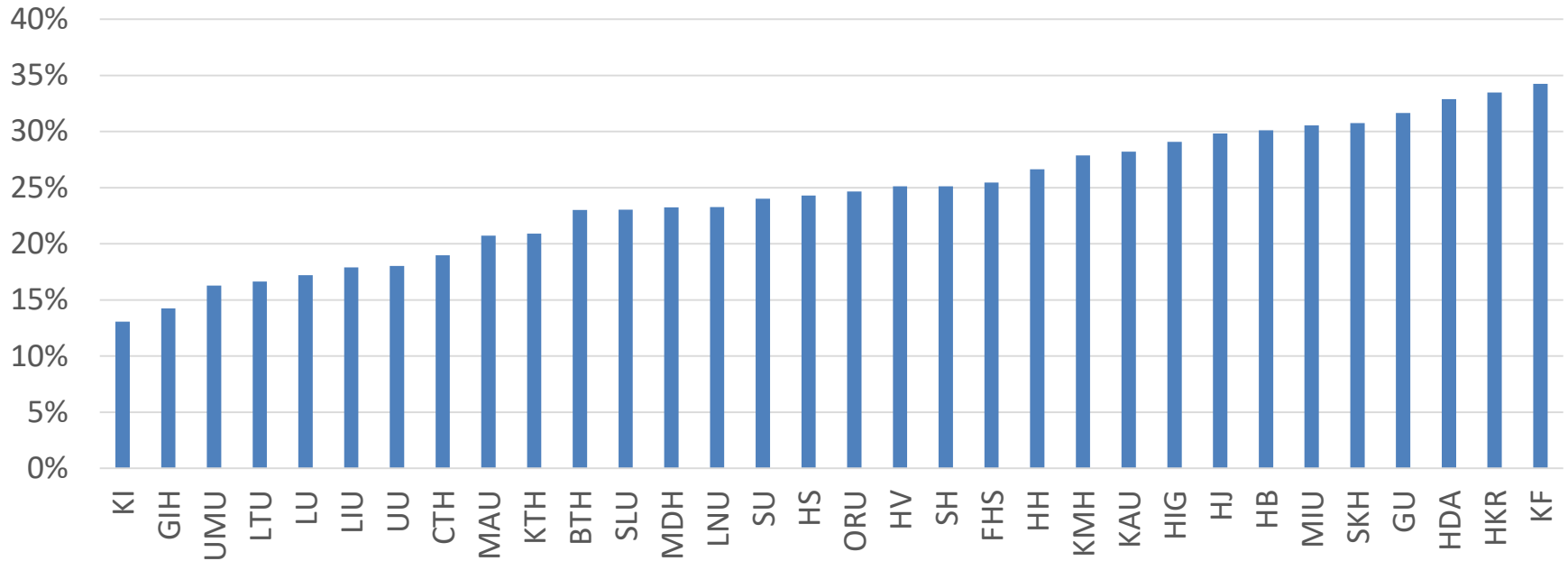
## Andel indirekta kostnader 2019

*Forskning*



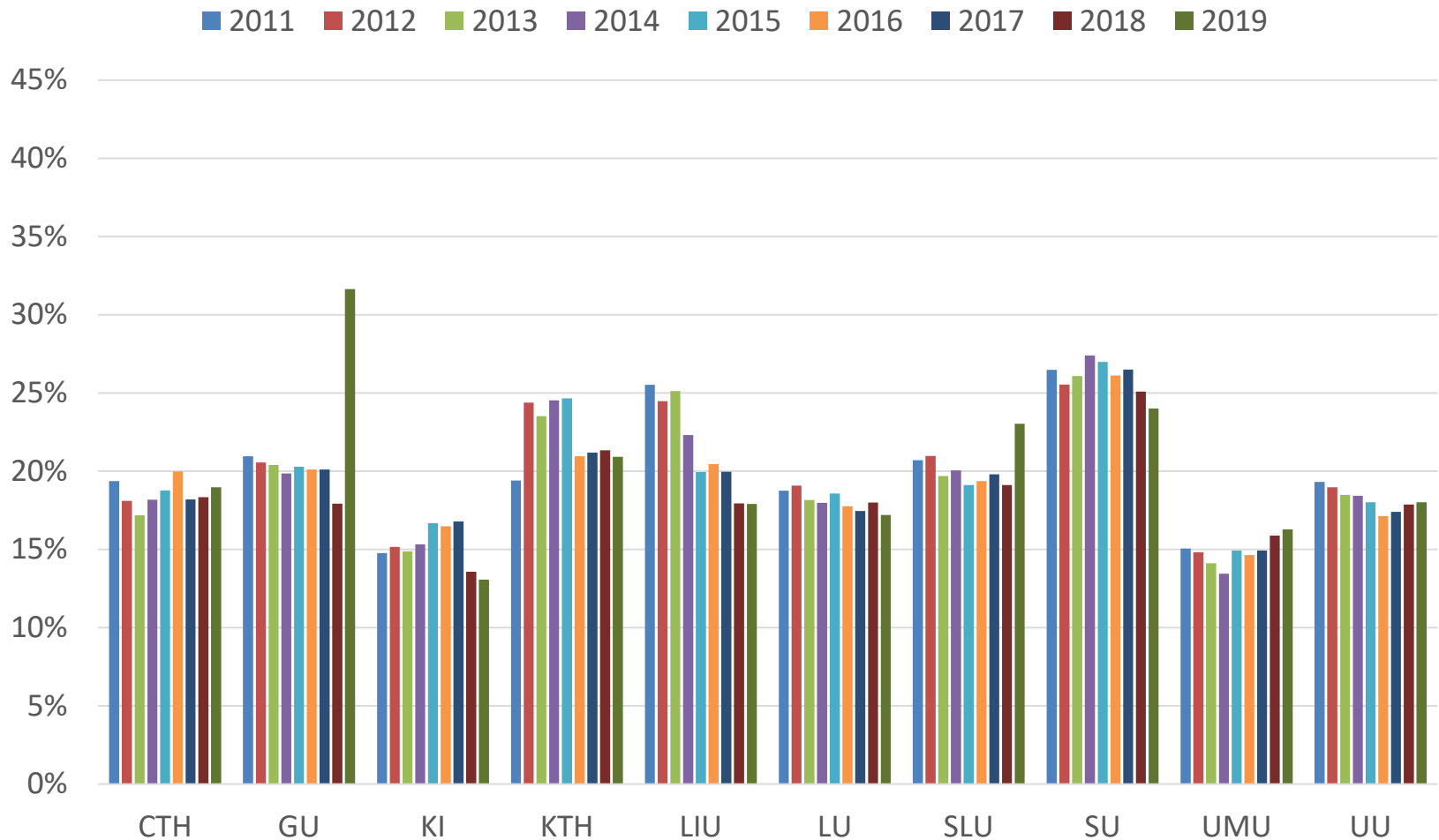
## Andel indirekta kostnader 2019

*Forskning*



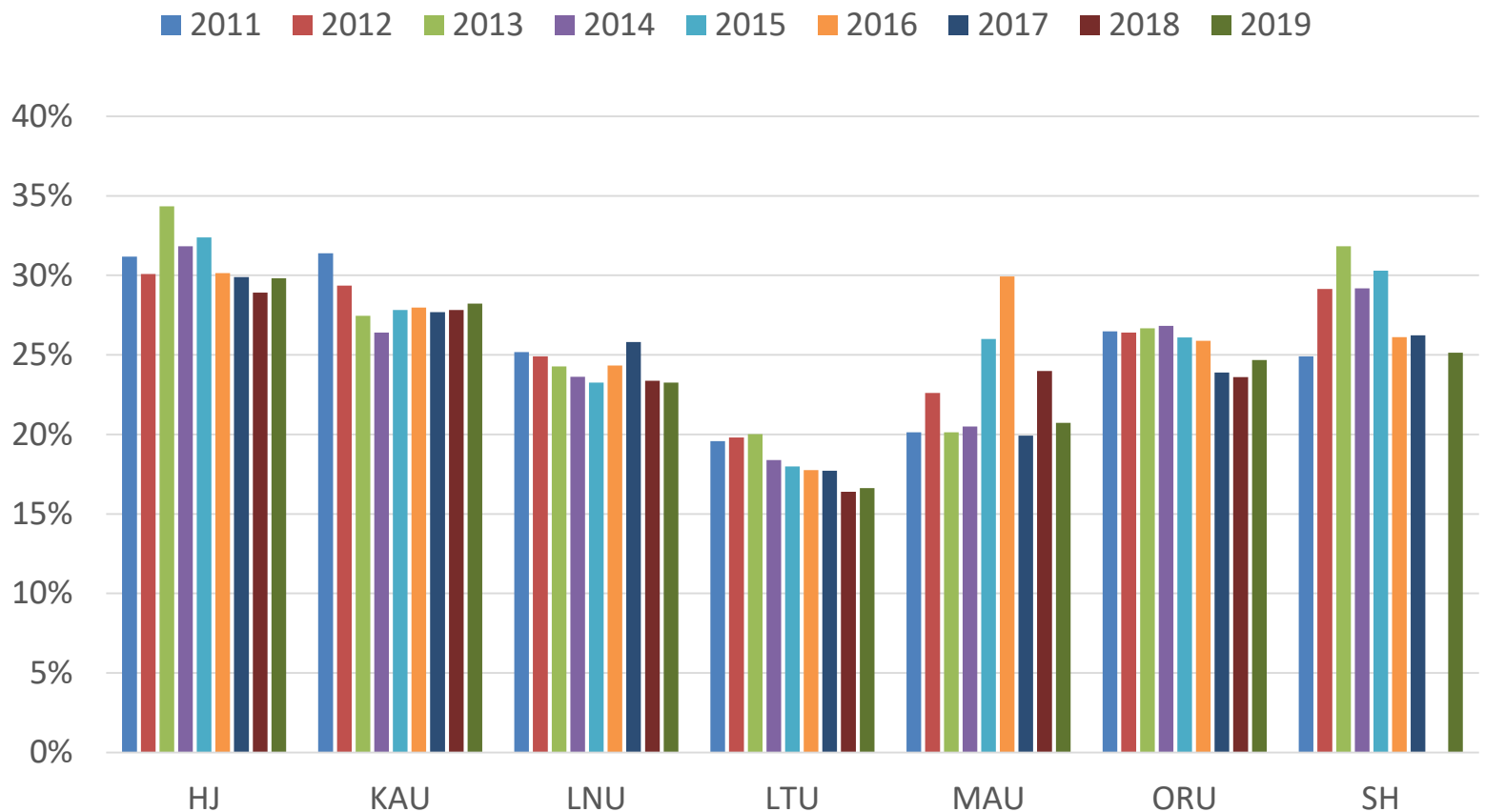
## Jämförelse tidigare år

### *10 största lärosäten – forskning*



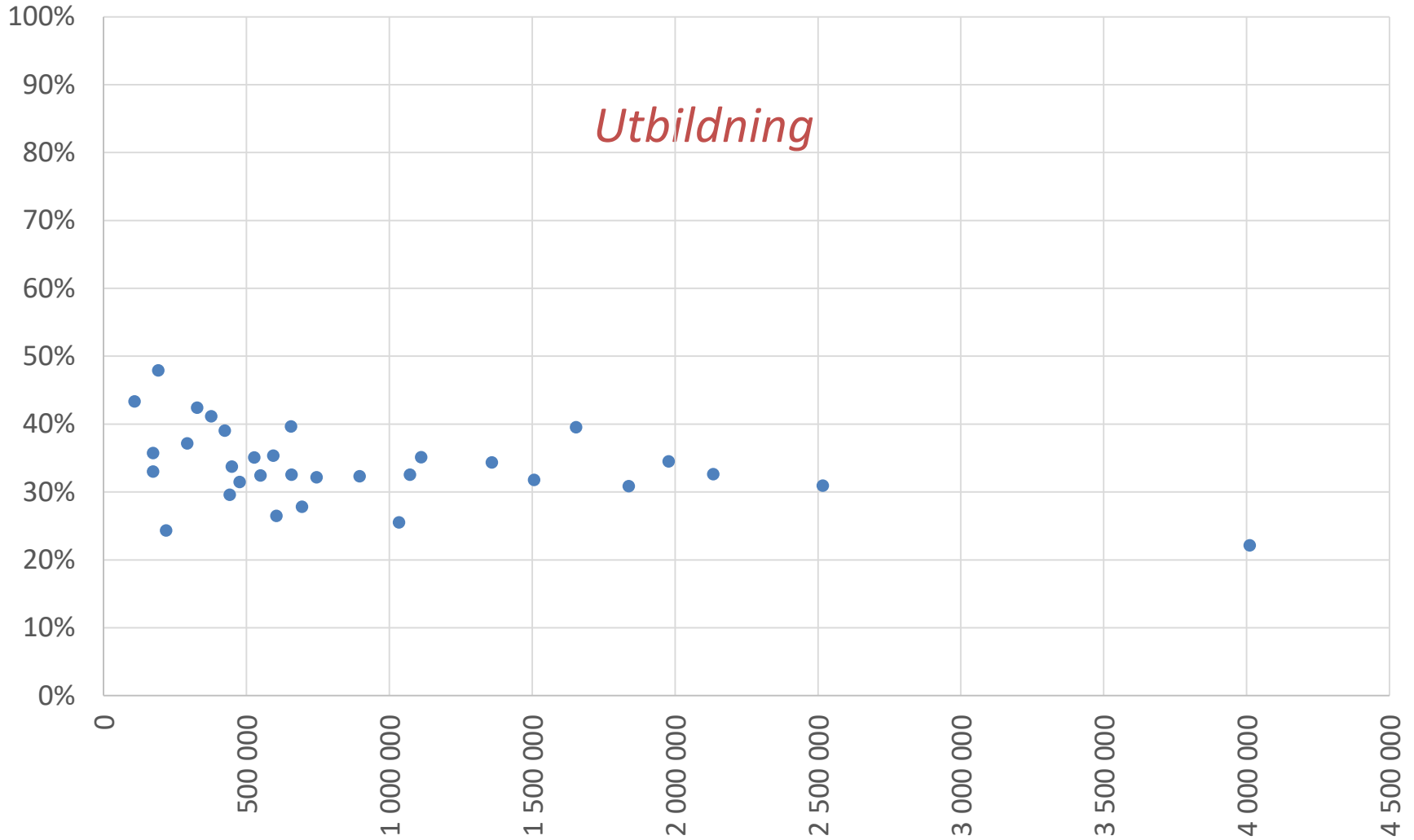
## Jämförelse tidigare år

*Övriga större lärosäten*



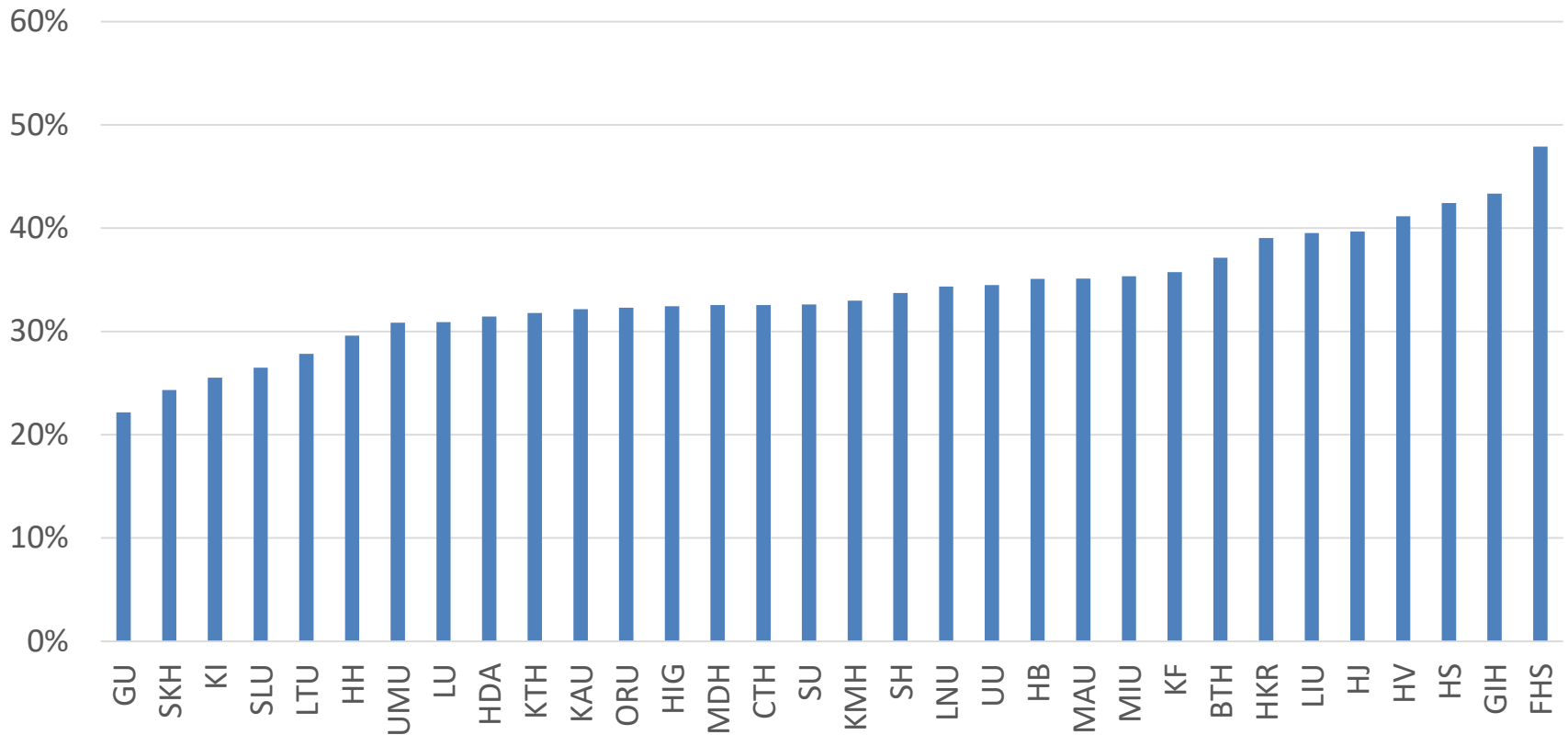


## Andel indirekta kostnader 2019



## Andel indirekta kostnader 2019

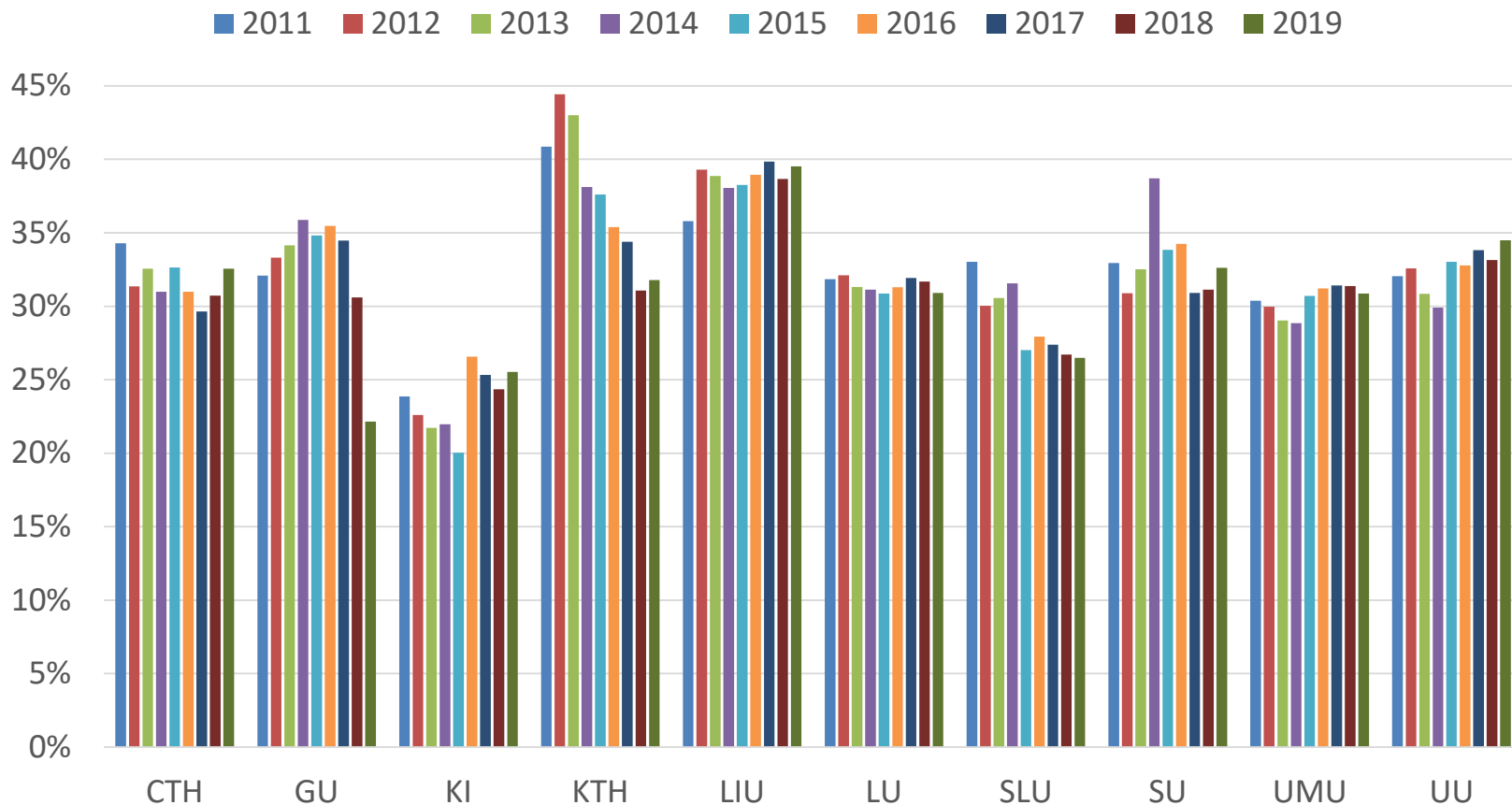
*Utbildning*





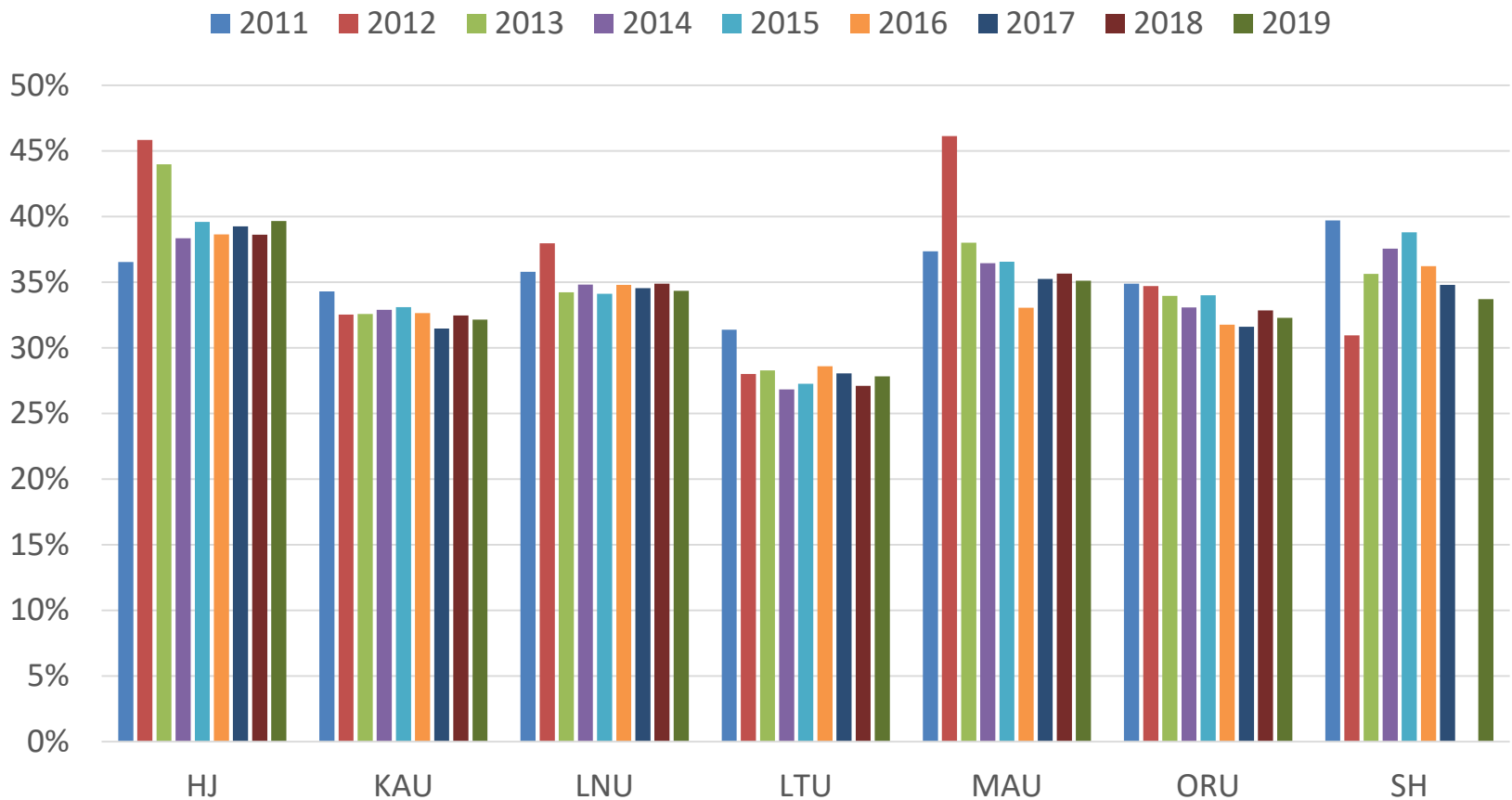
## Jämförelse tidigare år

### *10 största lärosäten – utbildning*



# Jämförelse tidigare år

*Övriga större lärosäten*



# Jämförelse tidigare år

*Mindre lärosäten*

■ 2011 ■ 2012 ■ 2013 ■ 2014 ■ 2015 ■ 2016 ■ 2017 ■ 2018 ■ 2019

