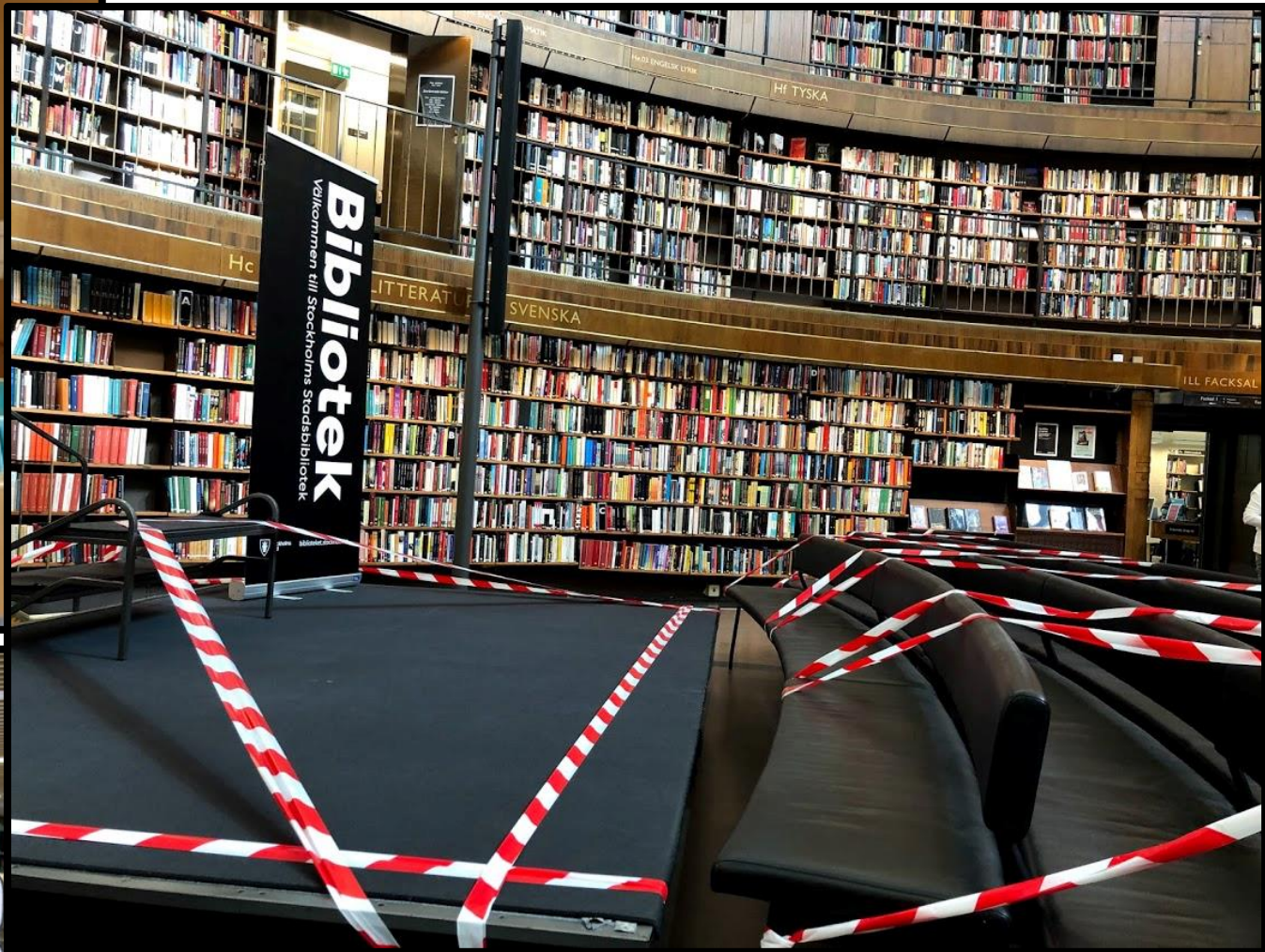


SUHF Forum 13 nov 2020

Karin Grönvall







Endast bokade besök

Med anledning av Folkhälso-
myndighetens skärpta lokala
allmänna råd är KB endast öppet
för bokade besök.

Läs mer på kb.se/corona.

Only pre-booked visits

Visit kb.se for more information.



**Sprid kunskap
- inte virus!**

**Tvätta händerna ofta,
det är bra för dig och
samlingarna.**



National Library
of Sweden

Tack för att ni håller avstånd!

Två meter är länge än du tror. Ha två Codex Gigas mellan er.



KB-labb

Datalabbet vid Kungliga biblioteket

Love Börjeson, föreståndare för KB-labb



- En infrastruktur för datadriven forskning
- En resurs för KBs metodutveckling inom ...

Hur ligger vi till?



År	Procent
2018	0%
2019	~25%
2020	~25%

2020

- Öppen digital plattform för svenska vetenskapliga tidskrifter
- Nya Eibsam-avtal

Data från Swept...



Budgetpropositionen

I stort i linje med förväntningarna

- Kungl. biblioteket har i uppdrag att inrätta och förvalta en nationell digital plattform för öppet tillgängliga svenska vetenskapliga tidskrifter.
- Statistik för 2019 visar att 45 procent av de vetenskapliga artiklarna registrerade i Swepub publicerades omedelbart öppet tillgängliga.
- Utveckling och drift av nationella resursbibliotek och Kungl. bibliotekets arbete med nationella digitala bibliotekstjänster för att stötta läsfrämjande och medieförsörjning på de nationella minoritetsspråken och för personer med annat modersmål än svenska är viktiga delar i detta.
- Även Kungl. bibliotekets arbete för driva Digiteket, ett arbetsverktyg för digital kompetensutveckling för både bibliotekspersonal och allmänhet, bör fortsätta.

Verksamhetsplanen riktning och grund

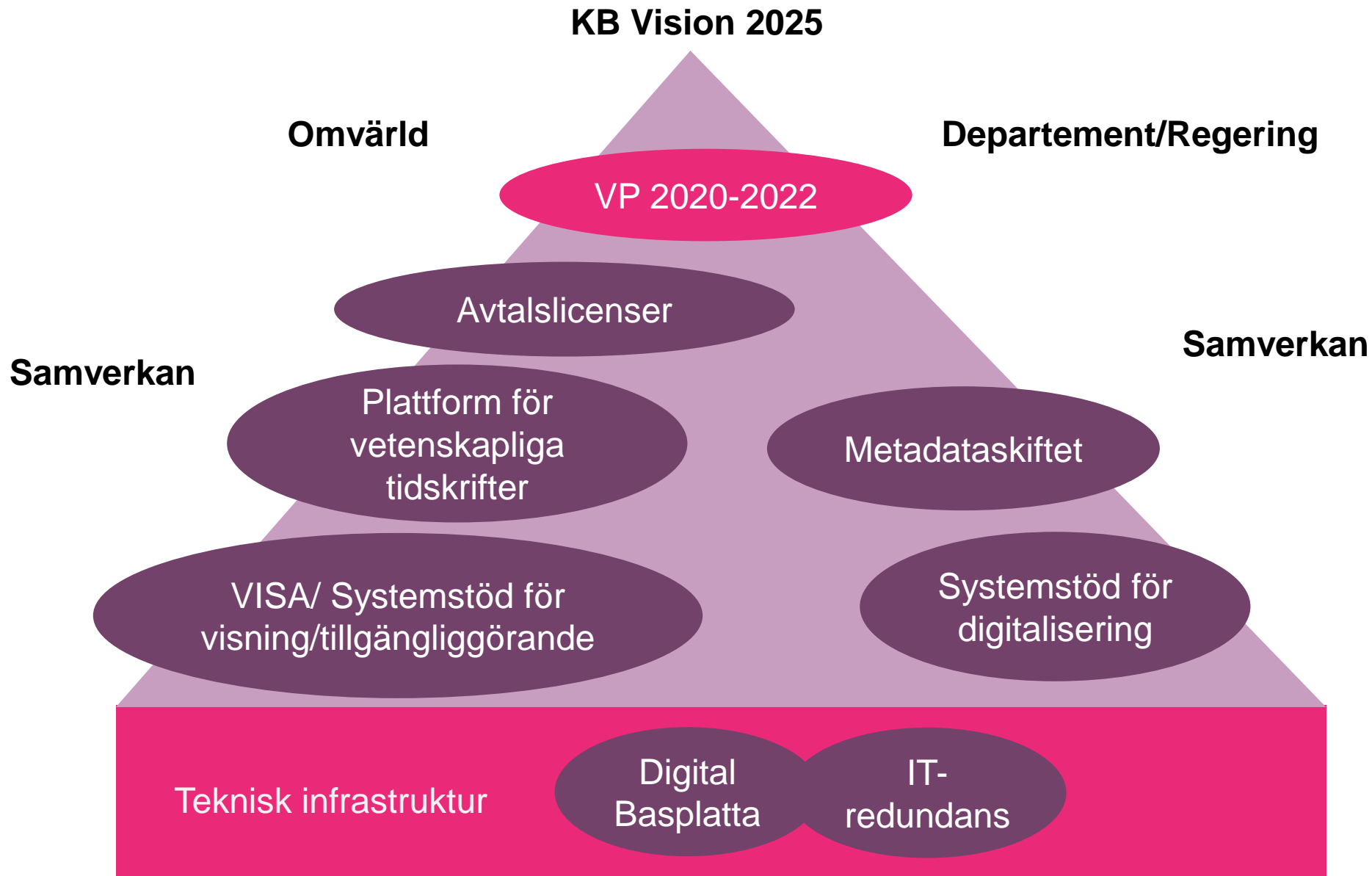
”Vi ska leva upp till
forskningens
förväntningar och
samlingarna ska
vara tillgängliga för
alla.”

2020-11-13

Verksamhetsplan
för KB 2020–2022



Nya gemensamma satsningar 2020



KB:s mål vad gäller metadata

- "KB har etablerat processer och systemstöd för **automatiserad insamling av metadata.**"
- "KB:s beskrivningsverksamhet är effektiv och utformad efter **användarnas behov av sökbarhet.**"
- "KB har implementerat teknik för **utvinning av metadata ur digitala resurser.**"
- "KB:s kvalitetskontrollerade data publiceras som **länkade data** och återanvänds såväl externt som internt."

Verksamhetsplan för KB 2020–2022

Metadataskiftet – Vad pågår just nu?

Analys av
metadata-
flöden

Identifiera samordningsvinster
och möjliga utvecklingsinsatser

Laborativt
arbete
KB-labb

Data-analys
Iterativt och
utforskande

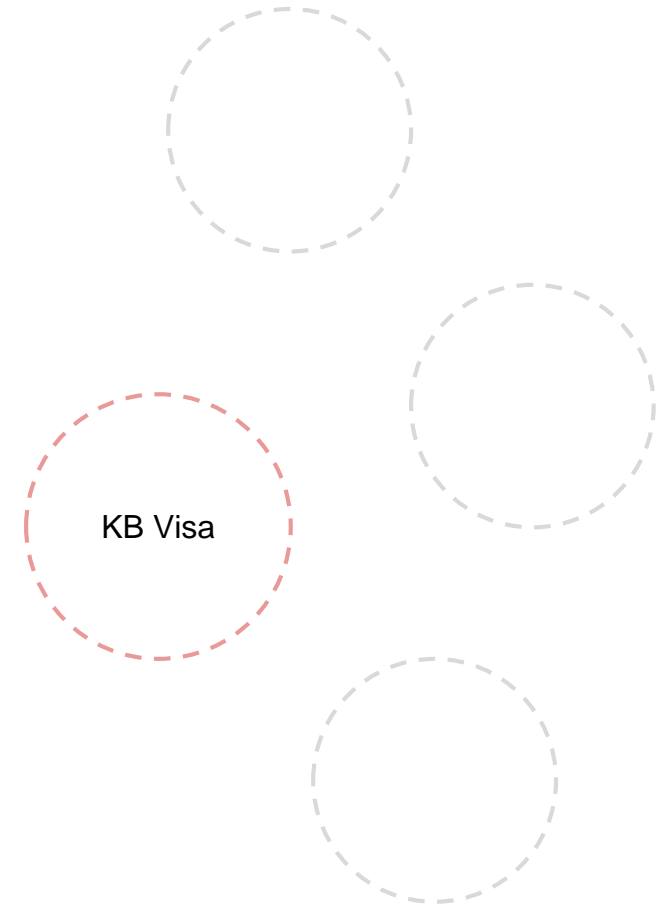
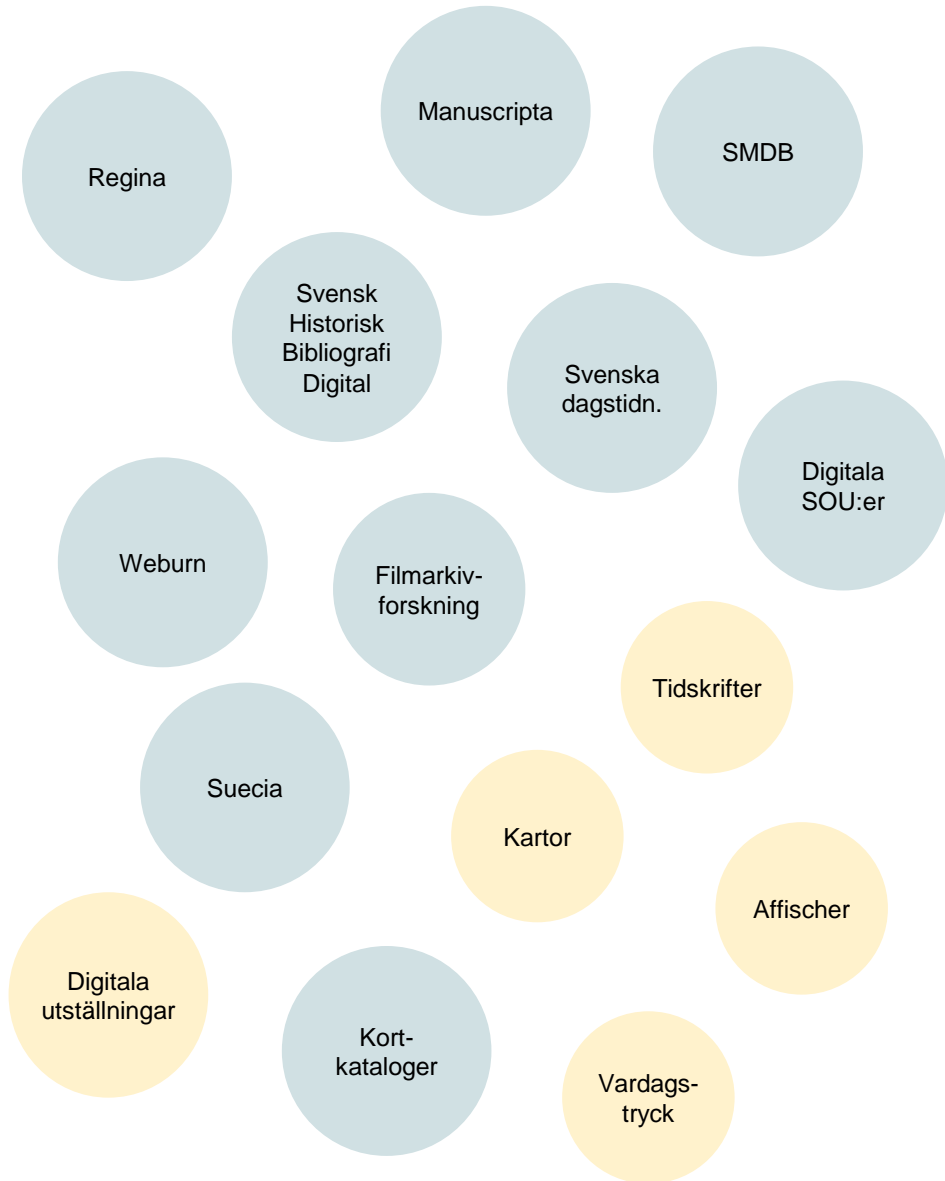
1) Hitta och länka entiteter i stora mängder digitalt material (e-plikt och svenska dagstidningar);
2) Jämföra och hitta likheter i bilder (digitaliserade vykort)

Övriga
projekt

”Tal till text”
KTH i samarbete med KB

Externt finansierat

Färre tillgängliggörande tjänster



Varför ny organisation?

För att kunna förverkliga verksamhetsplanen behöver vi en organisation som stödjer vårt arbete och där vår samlade kompetens tas till vara och utvecklas.

Vi behöver:

- utveckla en gemensam planering av kompetens och resurser.
- ha en organisation som är flexibel (omvärlden förändras)
- utveckla och samordna våra processer för hanteringen av olika medietyper
- utnyttja digitaliseringens möjligheter, till exempel när det gäller metadatahanteringen
- skapa en organisation med tydligt fokus på användarna

**KB måste vara relevant i dag
och i framtiden:
Vi tar med oss historien, våra
samlingar och vår kompetens
och bygger framtidens
kulturarv.**

Vårt nya nu
är
platsbundet

Samverkan
är på riktigt

Forskningen
behöver
infrastruktur

Nyttan i
användandet

Mer digitalt
material

Samhället
digitaliseras

**Vi måste bygga en
organisation som skapar
möjlighet att utvecklas.**

Uppdrag
Verksamhetsplan

Organisations
-struktur

Styrning och
ledning

Kultur

Medarbetare och verksamhet



NULÄGE

2020-11-13

Strategiska ställningstaganden: Ett KB som ...

- renodlar ansvarsområden så att det är tydligt var i verksamheten beslut ska fattas,
- har en sammanhängande modell och process för vp, resursfördelning och budget inklusive IT,
- har tydlighet och transparens i IT-vägval och prioriteringar. IT-strategi ska ge övergripande vägledning,
- är en gemensam och flexibel arbetsplats med samordnade stödfunktioner som bl a ger bättre kompetensutväxling,
- arbetar kontinuerligt med ledarskap och medarbetarskap och utformar konceptet tillitsbaserad styrning och ledning på KB,
- är tydligt utåt med sina visioner och strategier.

Strategiska ställningstagande

Organisationsstrukturen:

- **Flödet och inte mediet ska styra. För att utnyttja kompetens kommer delar av organisationen vara processinriktad.**
- **Kompetens samlas och samutnyttjas när möjligt i funktioner.**
- **Återkoppling från samverkan ska kunna tas om hand i KB:s organisation.**
- **Gemensam form för arbete med projekt med tydliga ramar.**

Reflektioner

Vi är hela Sveriges nationalbibliotek

Våra ”KB-tjänster” är nationella tjänster

Vi är ett bibliotek, en ingång

Enkelhet och
tydlighet

Rustar oss för
utveckling

Operativ och
strategisk
verksamhet
hänger i hop

Öppnar upp mot
omvärlden



**Enheterna formar sina
arbetssätt successivt.**

**Vi ritar gränserna
mellan enheterna i
blyerts och fokuserar
på samarbeten.**



Riksbibliotekarie
Karin Grönvall

Biträdande
riksbibliotekarie
Lars Ilshammar

Avdelningen för
insamling och
metadata
Linda Lindström

Enheten för
insamling 1

Enheten för
insamling 2

Enheten för
insamling 3

Enheten för
insamling 4

Enheten för
metadata

Avdelningen för
bevarande och
digitalisering

Enheten för
bevarande 1

Enheten för
bevarande 2

Enheten för
digitalisering

Enheten för
retroaktiv
uppdatering

Avdelningen för
biblioteks-
samverkan och
forskningsstöd
Anja Dahlstedt

Enheten för
biblioteks-
samverkan

Enheten för
forsknings-
samverkan

Enheten för
förmedling

Enheten för
tillgänglig-
görande

Avdelningen för
informations-
system

Enheten för
infrastruktur
och drift

Enheten för
systemutveck-
ling och design 1

Enheten för
systemutveck-
ling och design 2

Avdelningen för
planerings- och
utvecklingsstöd
Christina Jönsson
Adrial

Enheten för
kommunikation

Enheten för
planering och
analys

Enheten för
projekt och
utredning

Avdelningen för
verksamhetsstöd

Enheten för
ekonomi och
upphandling

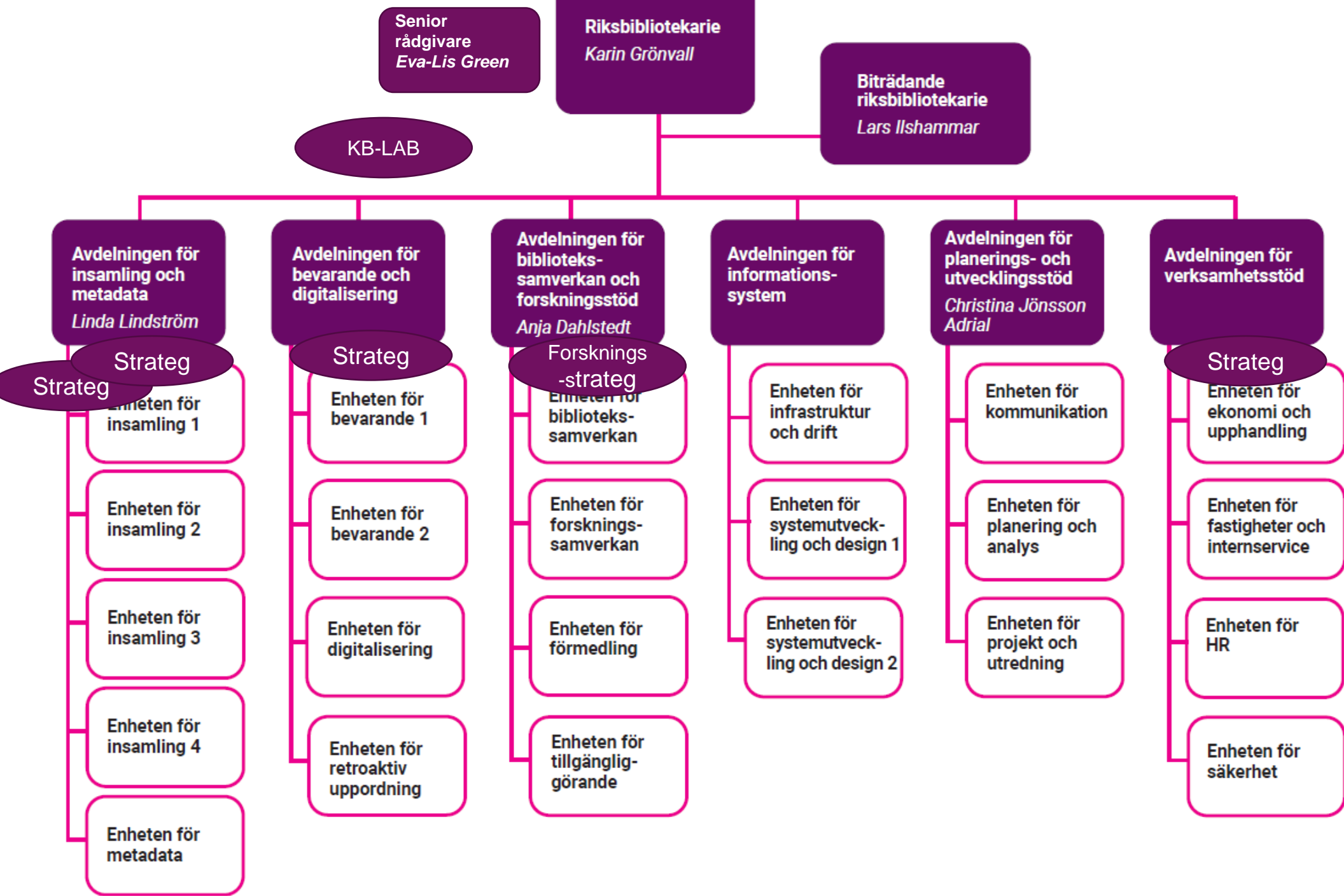
Enheten för
fastigheter och
internservice

Enheten för
HR

Enheten för
säkerhet



National Library
of Sweden



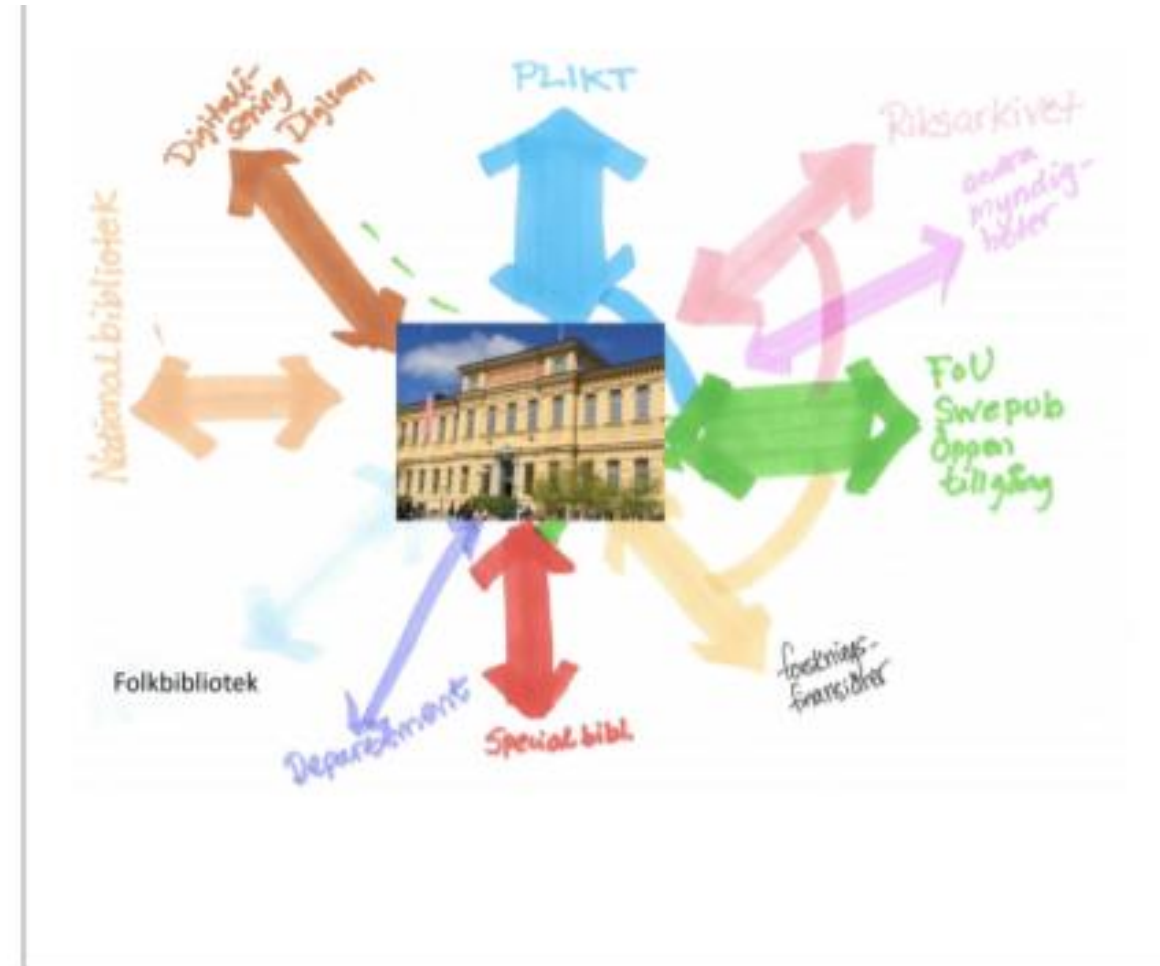
3 § Myndigheten ska ha en nationell överblick över och främja samverkan inom det allmänna biblioteksväsendet i enlighet med 18 § Bibliotekslagen (2013:801).

Myndigheten ska tillhandahålla informationssystem och verka för utveckling och samordning av digitala tjänster inom det allmänna biblioteksväsendet.

Myndigheten ska tillhandahålla en fullgod och heltäckande datakälla för utvärdering av svenska vetenskapliga publikationer.

Samverkan på riktigt - vad är det?

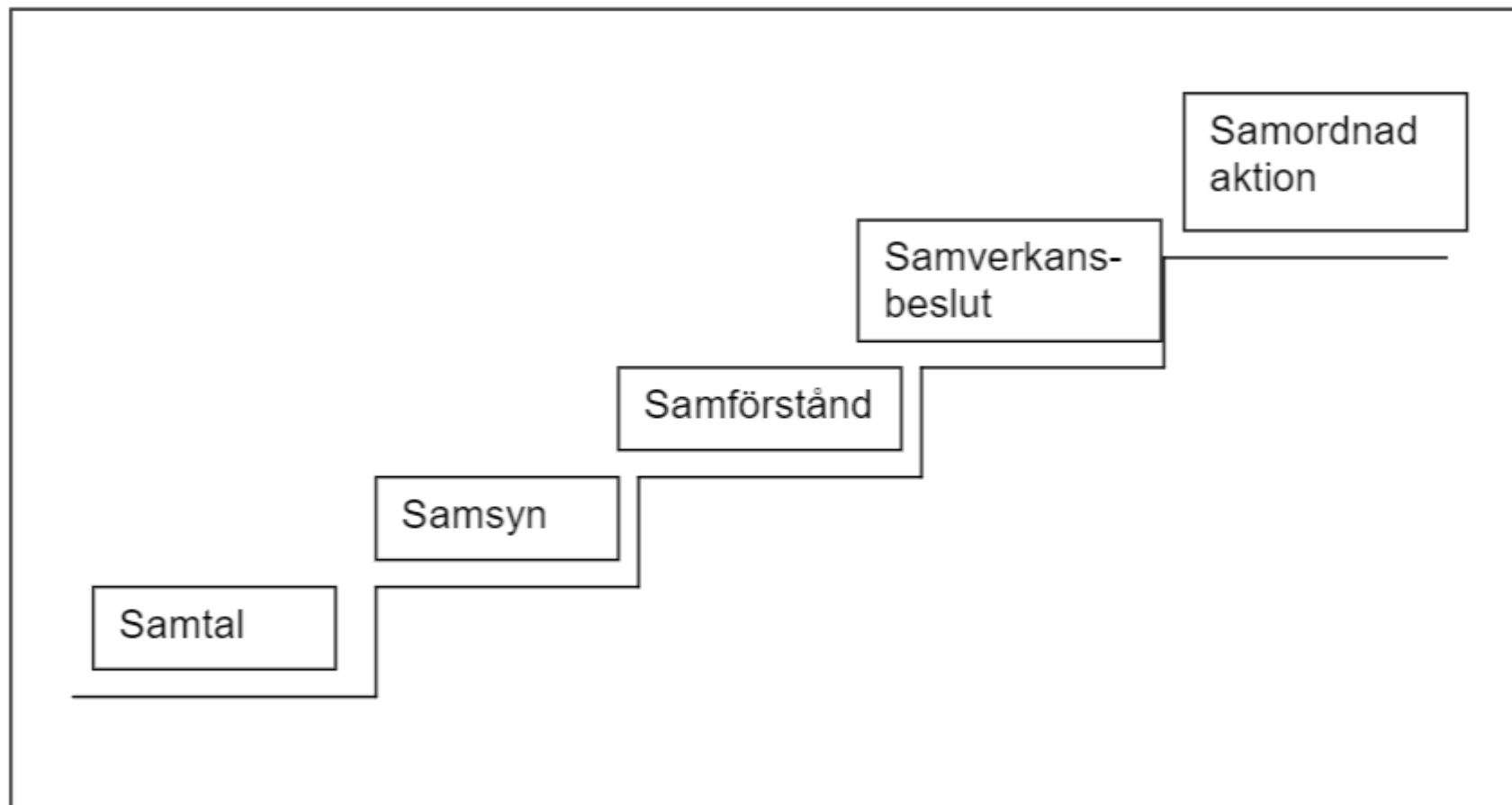
- Forum för samverkan: Alltför administrativt betungande konstruktion?
- Otydligheter i förväntningar
- Samverkan som nationalbibliotek och som biblioteksmyndighet – likheter, skillnader och synergieffekter?



SUHF: remissvar utkast Nationell biblioteksstrategi

- Egen strategi för forskningsbiblioteken?
- ”kollaborativt samarbete som tar vara på kraften inom hela forskningsbiblioteks-sektorn. Starka noder bör skapas som ges ansvar för nationella lösningar.”
- strategiskt råd som hanterar forskningsinfrastrukturfrågor.
- ”Det ena uppdraget gäller KB som nationalbibliotek och det andra gäller KB som biblioteksmyndighet. En åtskillnad mellan dessa uppdrag är nödvändig för att KB i rollen som biblioteksmyndighet ska kunna agera med trovärdighet och vinna förtroende inom sektorn”.
- ”transparens och gemensamma planeringsprocesser är nyckeln till ett gott samarbete myndigheterna emellan.”

Samverkanstrappan



Figur 1. Samverkanstrappan - processen