

SUHF

Sveriges universitets- och
högskoleförbund
The Association of
Swedish Higher Education Institutions

Tio år med SUHF-modellen
15 april 2021

Presentation



Lena Törnberg

Aktiv i samarbeten kring SUHF-modellens utveckling och implementering. Jobbar operativt som controller på Linköpings universitet. Aktiv i förvaltningen av SUHF-modellen via ett expertuppdrag och som ledamot i SUHF:s redovisningsråd.

Margareta Uvhagen Antoni

Aktiv i samarbeten kring SUHF-modellens utveckling och implementering. Jobbar operativt som controller på Uppsala universitet. Ledamot i SUHF:s redovisningsråd.



Agenda

10:00 Inledning

10:05 Historik, begrepp och kort om SUHF-modellen

10:30 SUHF-statistiken

10:45 Bensträckare

10:50 Tillämpning och gränsdragning

11:20 Summering

Bakgrund

- Vem ska betala för lärosätenas administration och infrastruktur?
- Ska staten ensamt stå för dessa kostnader?
- Eller kan eller ska externa forskningsfinansiärer bidra i viss omfattning eller med en proportionell andel i förhållande till forskningsbidragets storlek?

Frågan diskuterades länge och har varit föremål för flera utredningar.

Principen om full kostnadstäckning - historik

- Slutet av 1960-talet: Föreskrevs att UoH ska tillämpa full kostnadstäckning för externt finansierad verksamhet
- Slutet av 1980-talet: Proposition om forskning (1989/90:90) - full kostnadstäckning skulle tillämpas fullt ut
- 1990 riksdagsbeslut: nivån för "overheadpåslag" för externa forskningsbidrag fastställdes till 12 % (exkl lokalkostnader)
- 1999: ESV utvecklar en modell för beräkning av full kostnadstäckning
- 2001: Mundebogruppen tillsätts – ska överväga hur ett system för full kostnadstäckning skulle kunna utformas
- 2003: Mundebogruppen lämnar ett förslag, innebär ett pålägg för indirekta kostnader med 18 % och med 17 % för lokalkostnader, totalt 35 %.
- 2003 - : Några finansiärer väljer att tillämpa överenskommelsen

Principen om full kostnadstäckning - historik

2005: Riksrevisionen riktar kritik mot ett antal stora universitet – gäller bokföring av forskningsbidrag och hantering av de s.k. ”overheaduttagen”

2007: Beslut av SUHFs förbunds församling (rektorer) att rekommendera högskolorna att införa modellen

2008-2010: Implementering av modellen

2010 - 2011: Infört på alla lärosäten

- Modellen ska leda till rättvisande redovisning och kalkylering samt bättre uppföljning av full kostnadstäckning vid högskolornas olika verksamheter.
- Öka finansiärers förtroende för högskolornas redovisning och därmed till en förbättrad dialog kring finansieringsfrågor.

Rättvisande bild



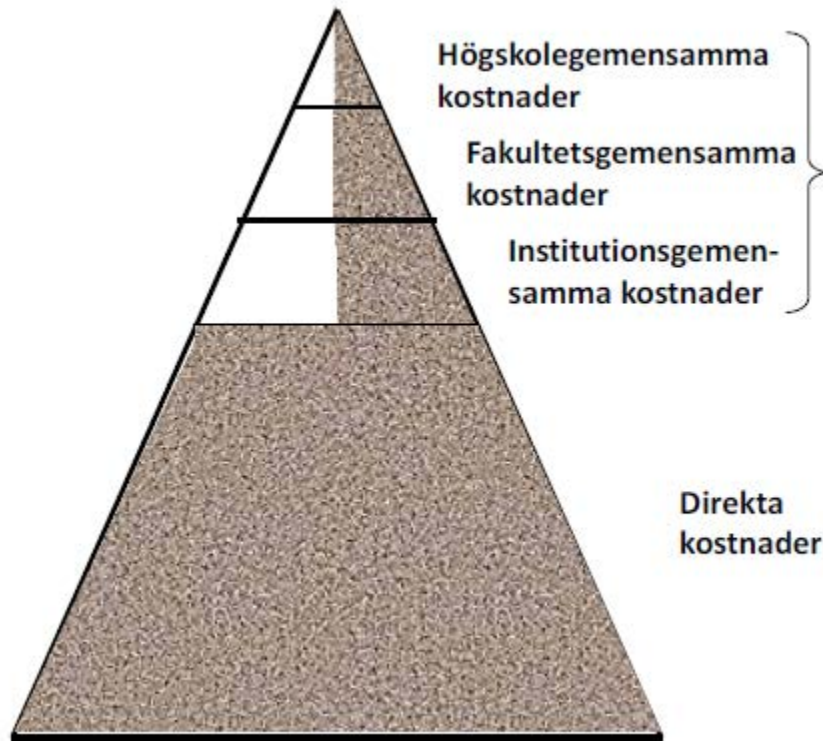
Full kostnadstäckning



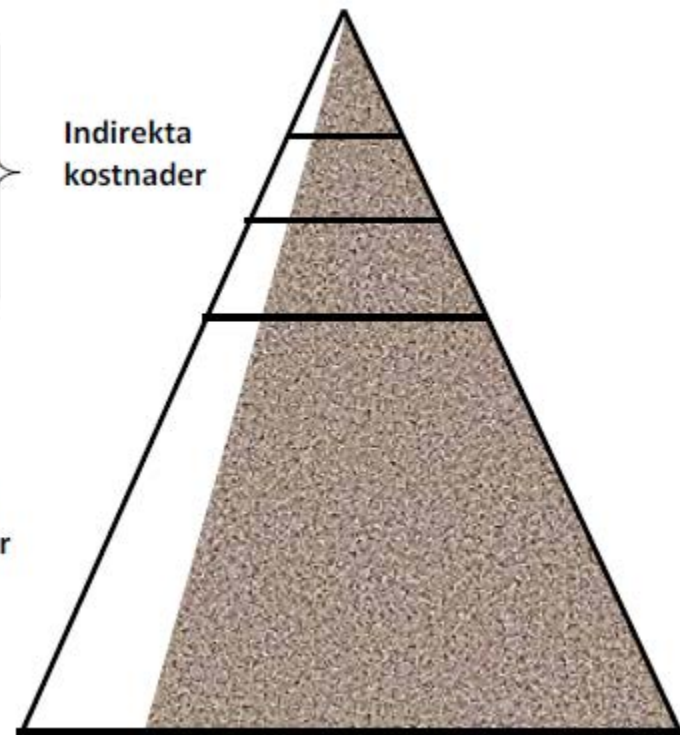
Lärosätets fråga: Vad kostar det?

Olika syn på finansiering

% av indirekta kostnader



Proportionell finansiering



- ”De indirekta kostnaderna bör beräknas med utgångspunkt i den modell som har tagits fram av Sveriges universitets- och högskoleförbund tillsammans med vissa finansiärer.” (UoH)
- ”Bidrag för forskningsprojekt vid universitet och högskolor ska omfatta medel för de direkta och de indirekta kostnaderna i samma proportioner som beräknats för projektet i dess helhet.” (VR)

Anslagsmedel får tas i anspråk för samfinansiering av projekt eller liknande verksamhet inom ramen för myndighetens verksamhetsområde, om ändamålet med anslaget inte hindrar detta.



- Enkel, transparent och jämförbar
 - Tydliga indirekta kostnader i nivåer
 - Rättvisande redovisning och kalkylering
 - Öka förtroendet för lärosätenas rapportering
 - Stödja behov av tillförlitliga beslutsunderlag
 - Ge information om behov av samfinansiering
-
- *SUHF-modellen gör inte anspråk på att vara "rättvis".*
 - *SUHF-modellen är tänkt att vara resurseffektiv*

Samfinansiering

- Kompletterande finansiering med statsanslag och/eller externa bidrag
- Kan avse både direkta och indirekta kostnader
- Förekom även före SUHF-modellen men behovet nu tydligt och kräver aktiva beslut om samfinansiering

SUHF-modellen – grundläggande begrepp

Kärnverksamhet och stödverksamhet

- Kärnverksamhet är utbildning och forskning enligt lärosätens uppdrag
- Stödverksamhet avser de gemensamma aktiviteter som bedrivs av stöd-och ledningsfunktioner på olika nivåer

SUHF-modellen – grundläggande begrepp

Kostnadsbärare

- Kärnverksamheten delas in i kostnadsbärare
- Avgränsad verksamhet, som ska synliggöra ekonomiskt resultat
- Exempel
 - ett projekt med ett uppdragskontrakt
 - ett projekt med flera bidragskontrakt och anslag
 - en forskargrupp
 - en utbildningsavdelning

SUHF-modellen – grundläggande begrepp

Direkta och indirekta kostnader

Direkta

- Direkt hänförliga
- Direkt koppling
- Bokförs direkt

Indirekta

- Gemensamma
- Indirekt nyttjande
- Stödverksamhet finns på olika nivåer
- Bokförs/fördelas med pålägg

SUHF

SUHF-modellen

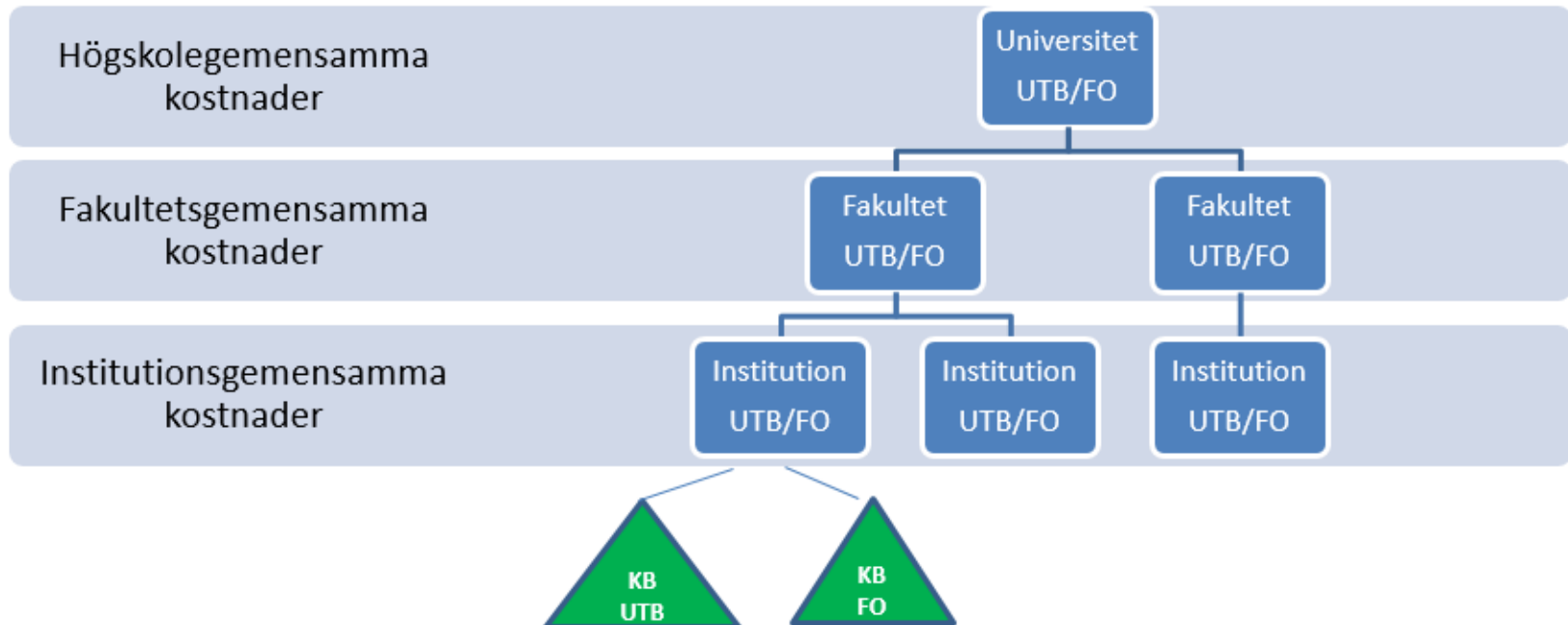


SUHF-modellens grundprinciper

- Modell för fördelning av **kostnader**
- Verksamheten delas in i kärn- respektive stödverksamhet
- Gemensamma kostnader fördelas på organisatorisk nivå samt fördelas mellan utbildning och forskning
- *Samtliga* intäkter och kostnader ska fördelas på kostnadsbärare
- Uppföljning av finansiering på kostnadsbärarnivå

Fördelning gem kostnader

- Stödverksamheten delas in i två eller tre nivåer.
- Gemensamma kostnader på varje nivå delas upp i kostnader för stöd till forskning respektive kostnader för stöd till utbildning.

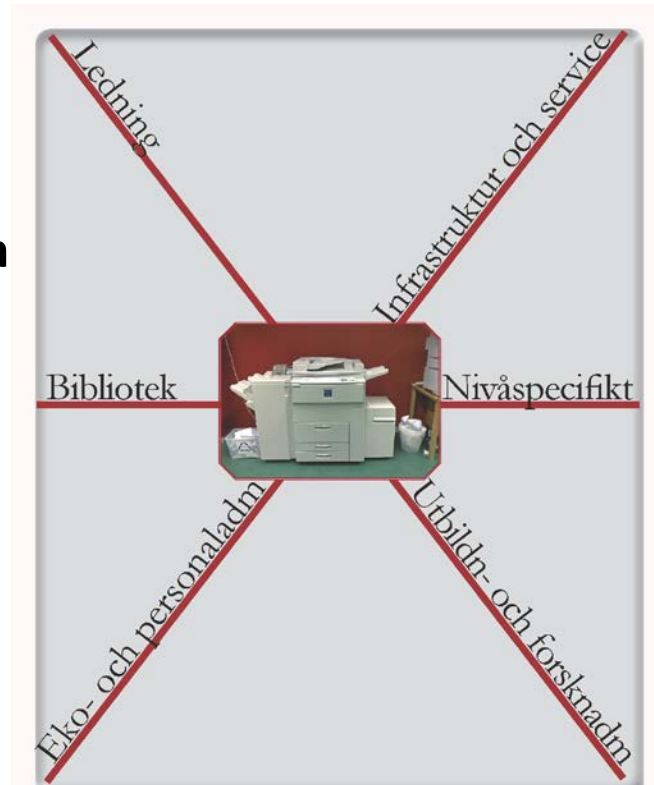


- Fördelas i slutsteget med pålägg på respektive kostnadsbärare.

SUHF SUHF-modellen

De gemensamma kostnaderna ska på varje nivå delas upp i sex funktioner:

1. **Ledning**
2. **Utbildnings- resp. forskningsadministration**
3. **Ekonomi- och personaladministration**
4. **Infrastruktur och service**
5. **Bibliotek**
6. **Nivåspecifikt mm.**



Lärosätena har valt olika fördelningsbaser.

- Direkt lön
- Direkta personalkostnader och direkt drift
- Direkt lön och köpta tjänster

Direkta
lönekostnader

Direkta kostnader
för personal och
drift

Ingår inte i fördelningsbasen:

- *Lokalkostnader*
- *Avskrivningskostnader*
- *Finansiella kostnader*

Beprövad teori

- Påläggskalkyl är en metod som används för att fördela indirekta kostnader med hjälp av en beräknad nyckel.
- Metoden bygger på principen att man ska beräkna och tillämpa nyckeln på samma sätt.

$$\text{Påläggsprocent} = \frac{\text{Gemensamma kostnader}}{\text{Budgeterad fördelningsbas}}$$

SUHF

SUHF-statistiken

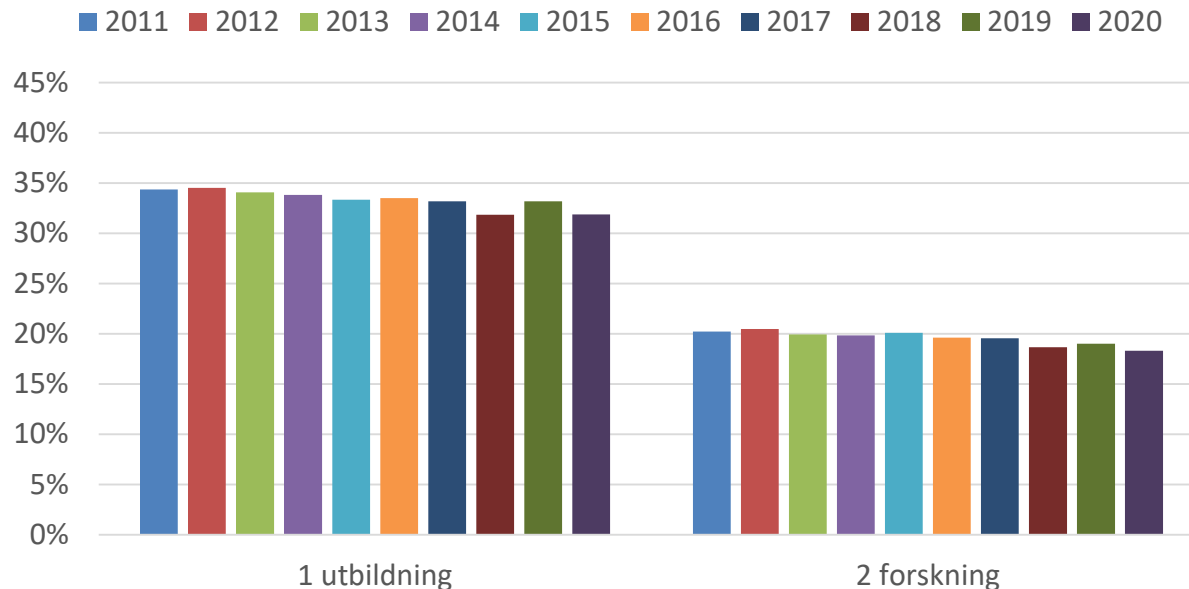
SUHF-statistik

- *Bygger på uppgifter från respektive lärosäte*
- *Respektive lärosäte ansvarar för kvalitén i lämnade uppgifter*
- *Exempel: andel indirekta kostnader 2020 =*
$$\frac{\text{budgeterade indirekta kostnader 2020}}{\text{bokförda verksamhetskostnader 2019}}$$
- *Verksamhetskostnader = samtliga kostnader, ej att förväxla med fördelningsbas för OH-debitering*
- *Har sammanställts årligen sedan 2011, från 2019 kombinerat med en enkät om tillämpning*
- *Syftar till att vara ett stöd för egen uppföljning samt utgångspunkt för benchmarking och analys*
- *Statistiken finns här: <https://suhf.se/arbetsgrupper/suhf-modellen-full-kostnadstackning/>*

Andel indirekta kostnader

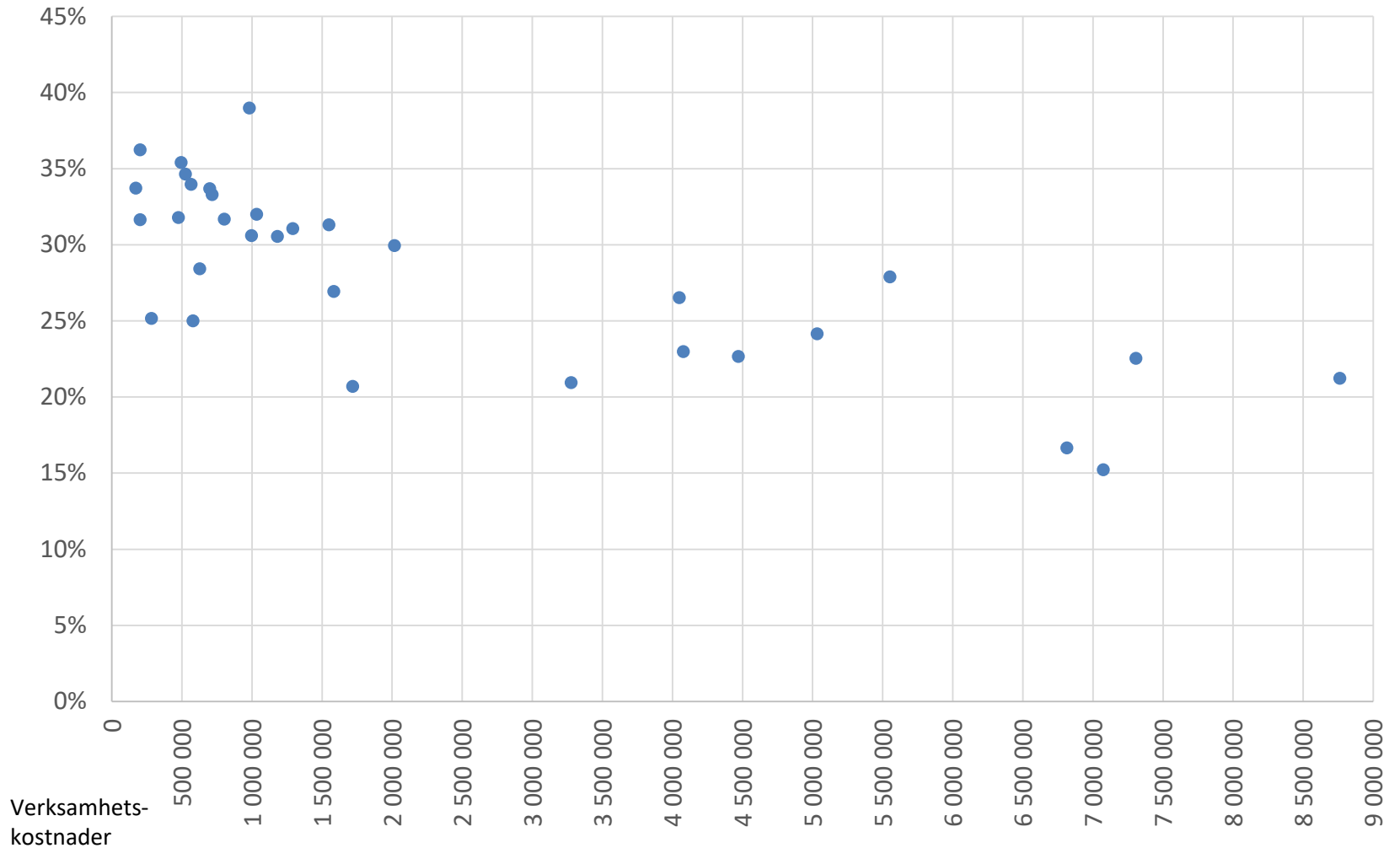
Indirekta kostnader i förhållande till totala verksamhetskostnader

	2011	2012	2013	2014	2015	2016	2017	2018	2019	2020
Utbildning	34,3%	34,5%	34,1%	33,8%	33,3%	33,5%	33,2%	31,9%	33,2%	31,9%
Forskning	20,2%	20,5%	19,9%	19,8%	20,1%	19,6%	19,5%	18,7%	19,0%	18,3%
Utb.+forskn.	26,3%	26,5%	25,9%	25,6%	25,5%	25,2%	25,0%	24,0%	24,7%	23,8%



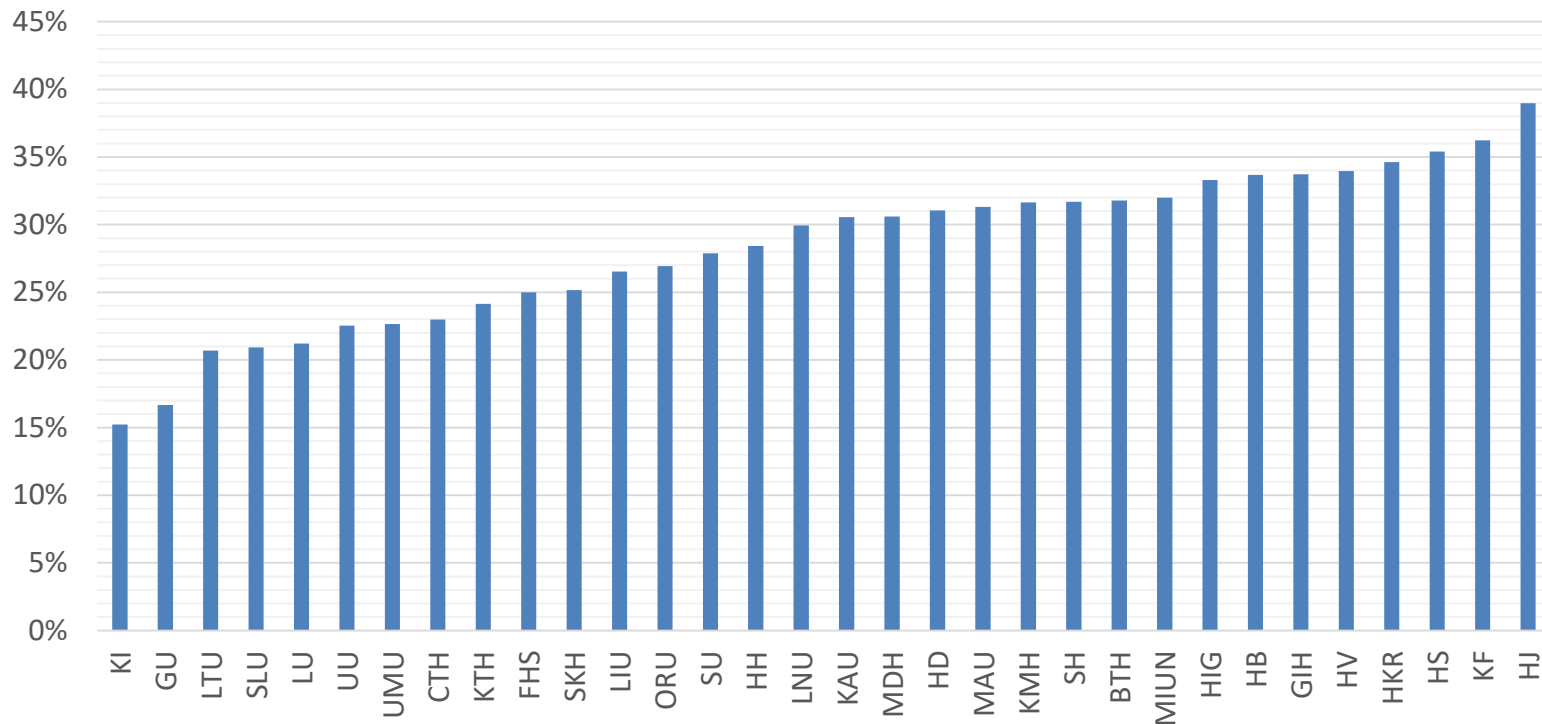
Andel indirekta kostnader 2020

Totalt



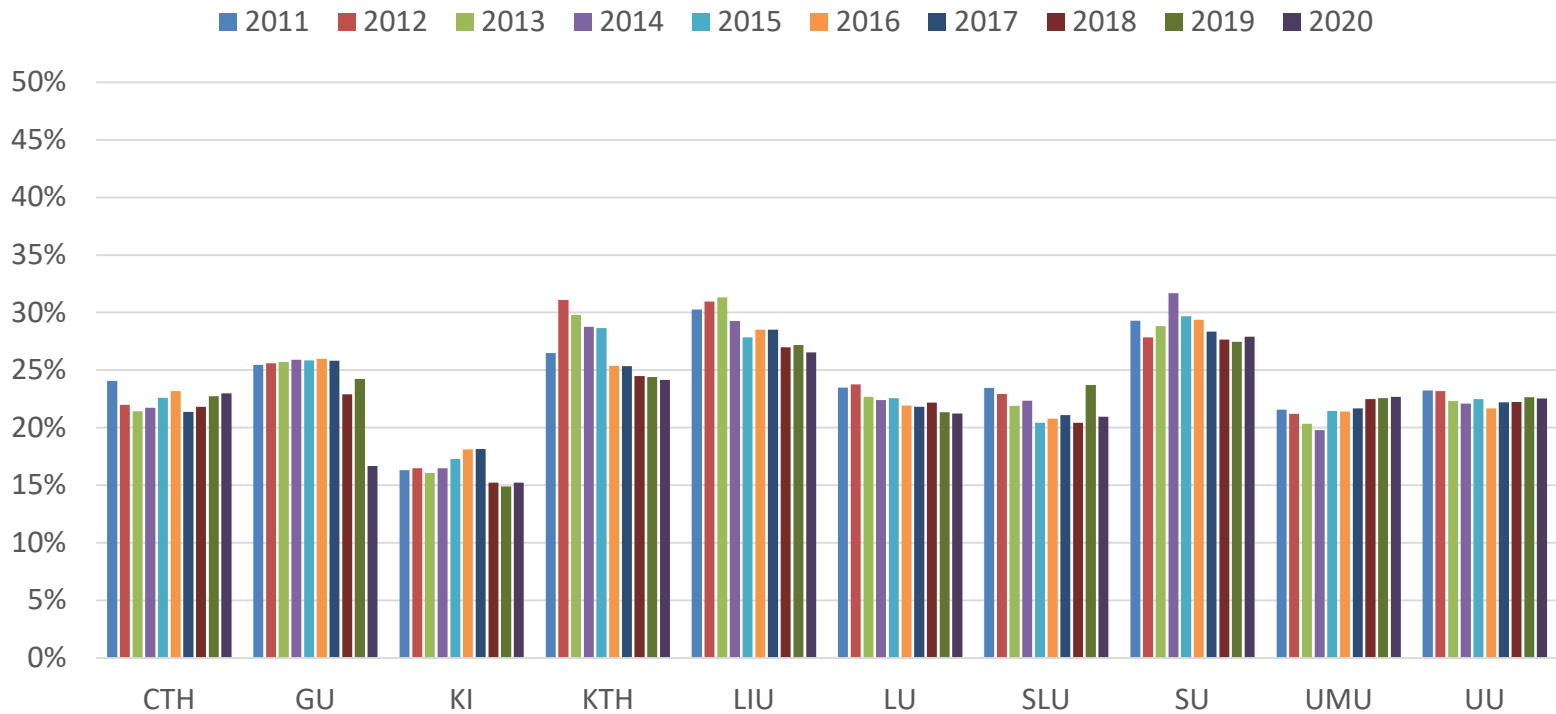
Andel indirekta kostnader 2020

Totalt



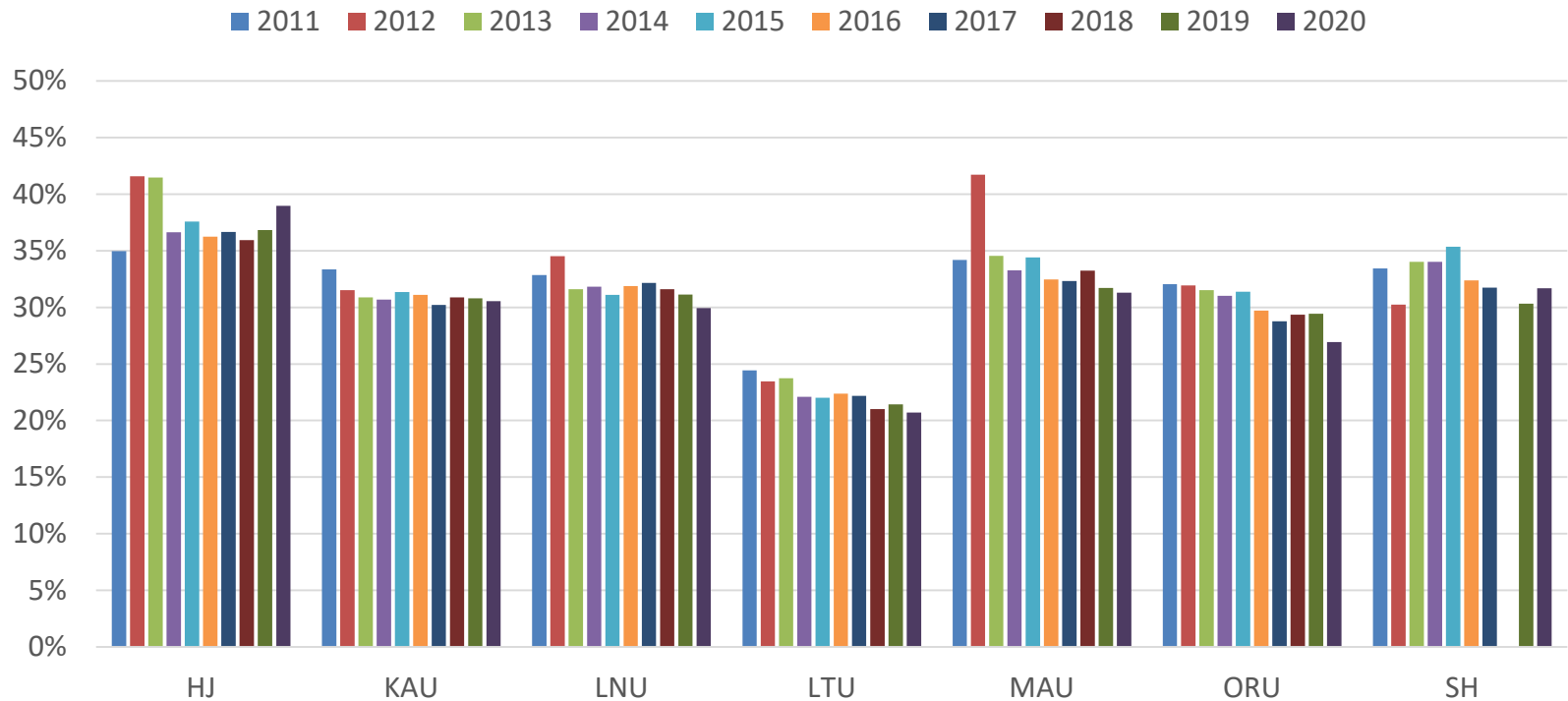
Jämförelse tidigare år

Tio största lärosätena - totalt



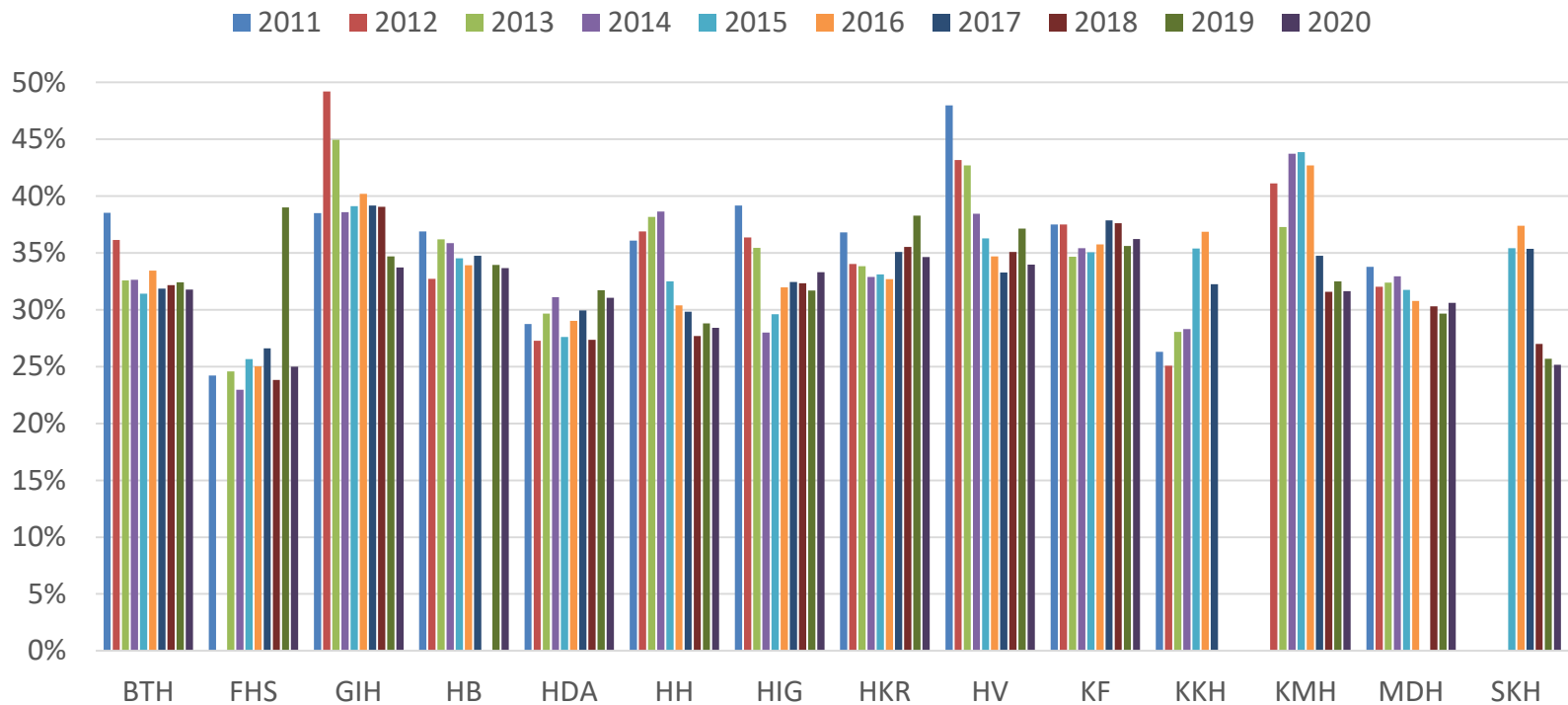
Jämförelse tidigare år

Övriga större lärosäten - totalt

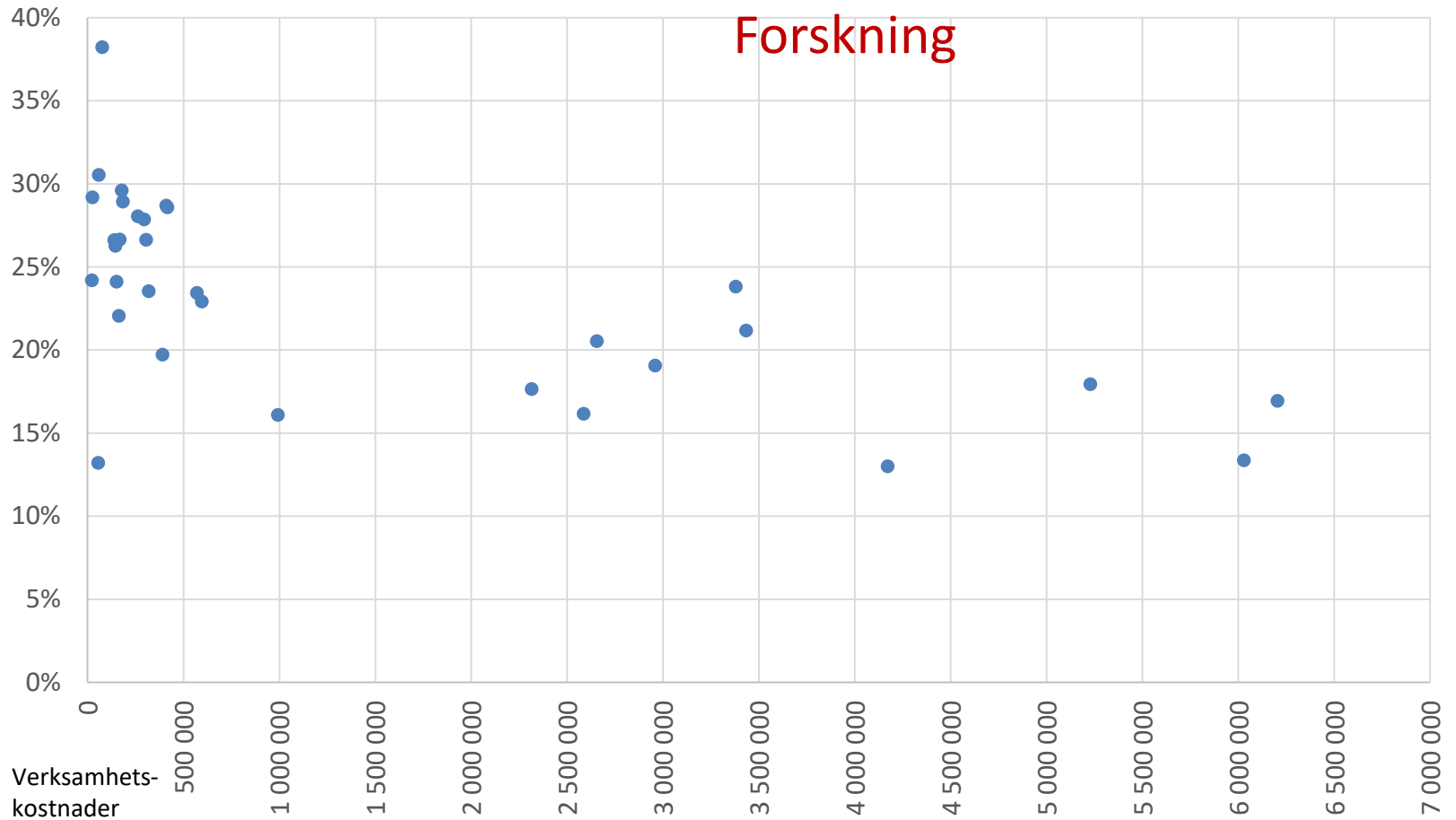


Jämförelse tidigare år

Mindre lärosäten - totalt

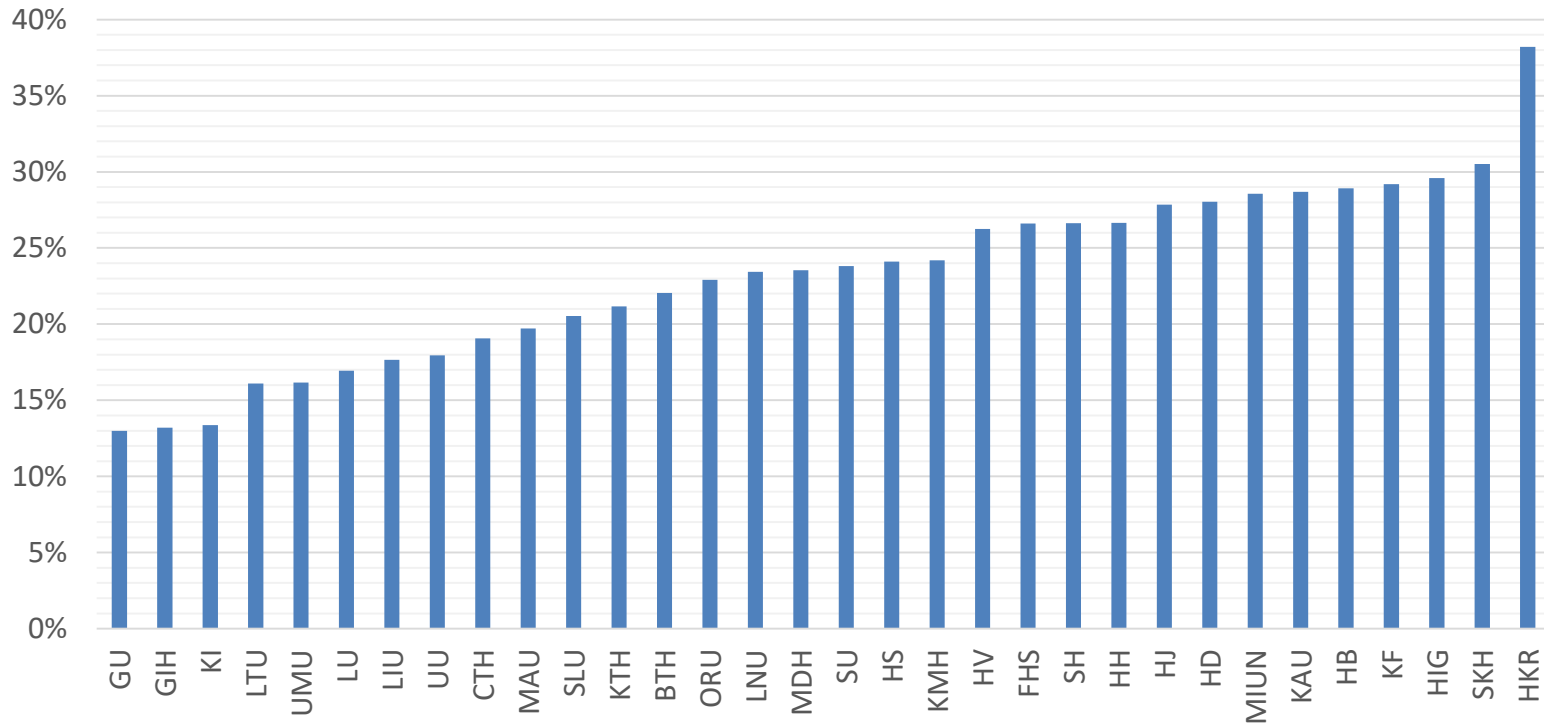


Andel indirekta kostnader 2020



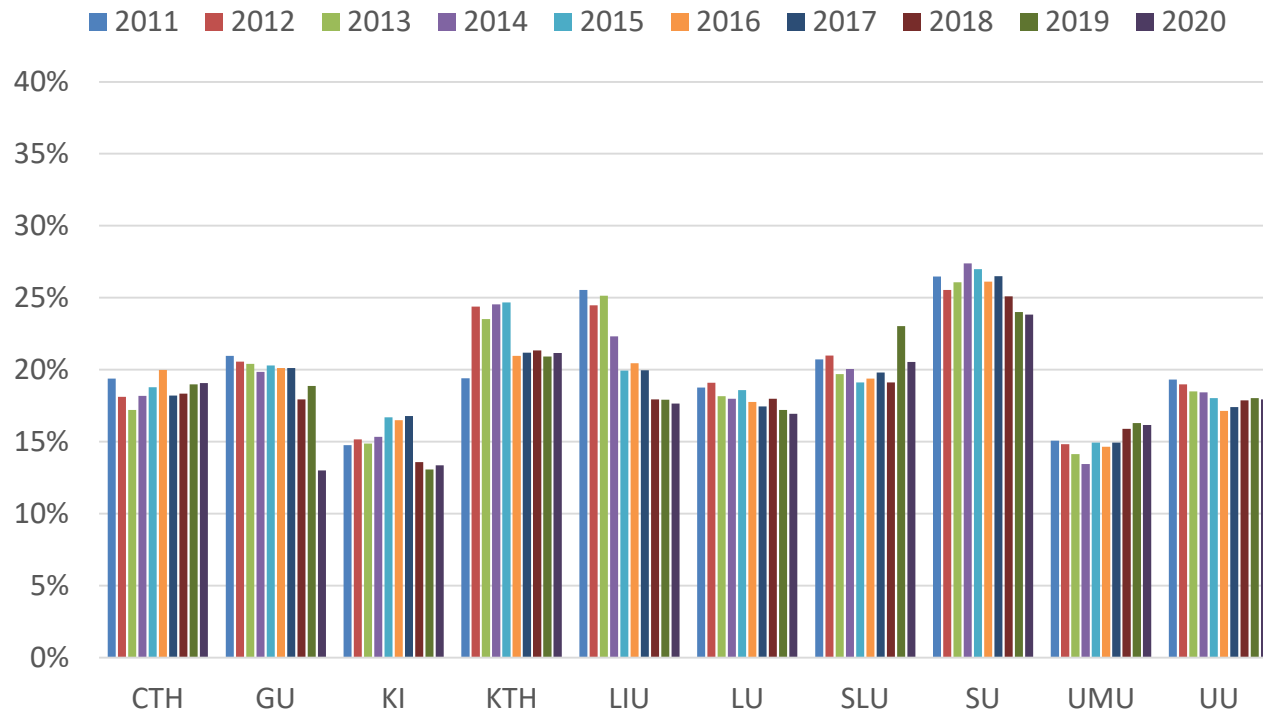
Andel indirekta kostnader 2020

Forskning



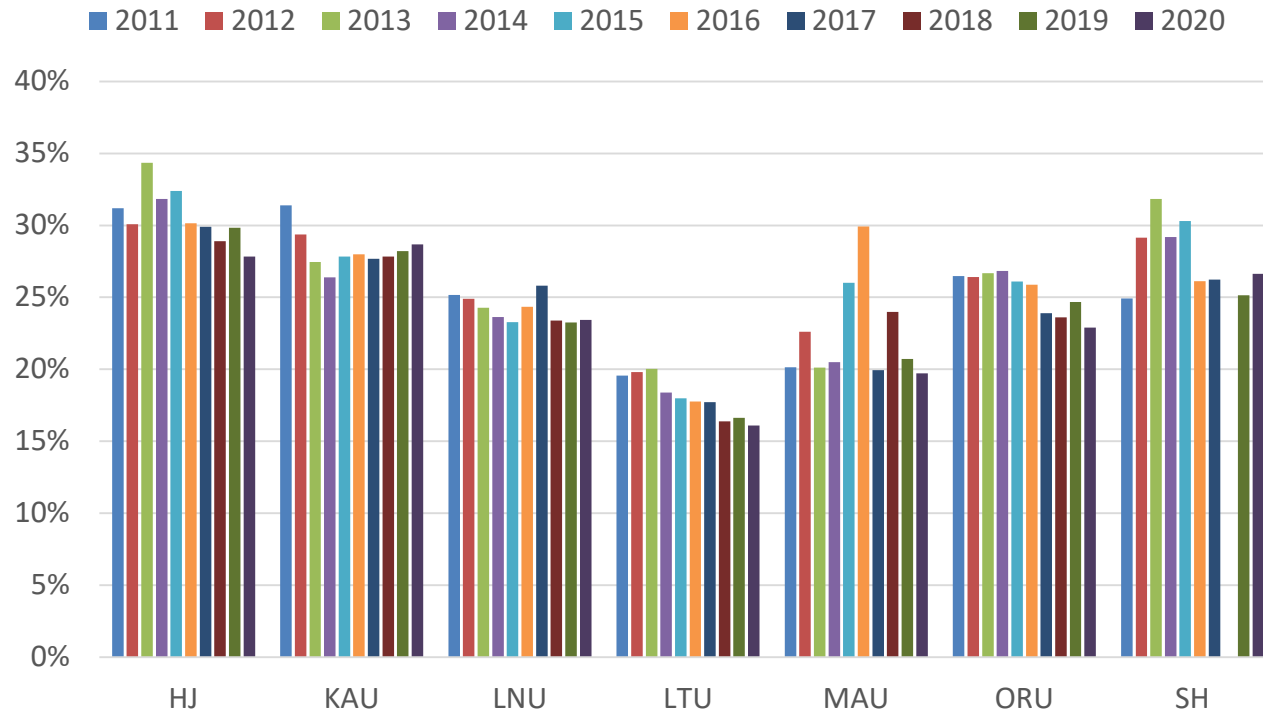
Jämförelse tidigare år

10 största lärosäten – forskning



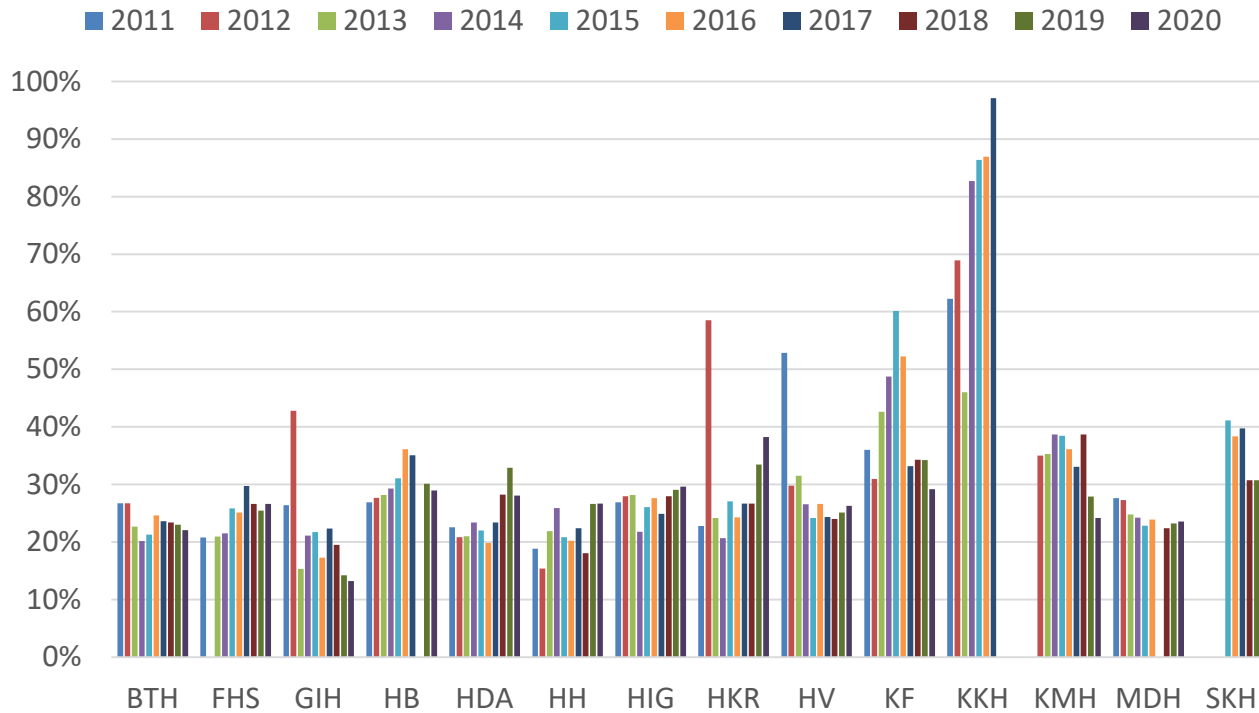
Jämförelse tidigare år

Övriga större lärosäten - forskning



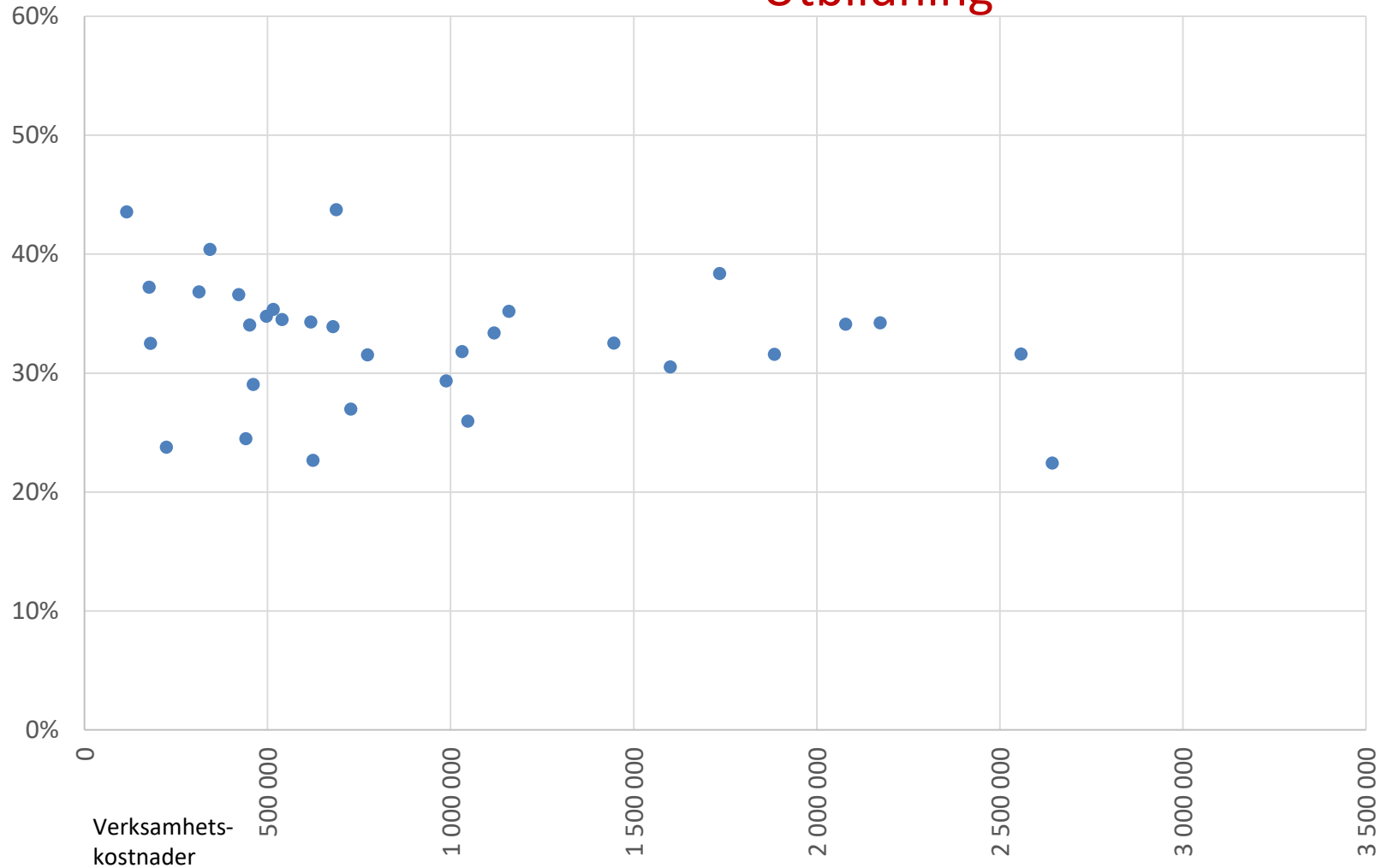
Jämförelse tidigare år

Mindre lärosäten - forskning



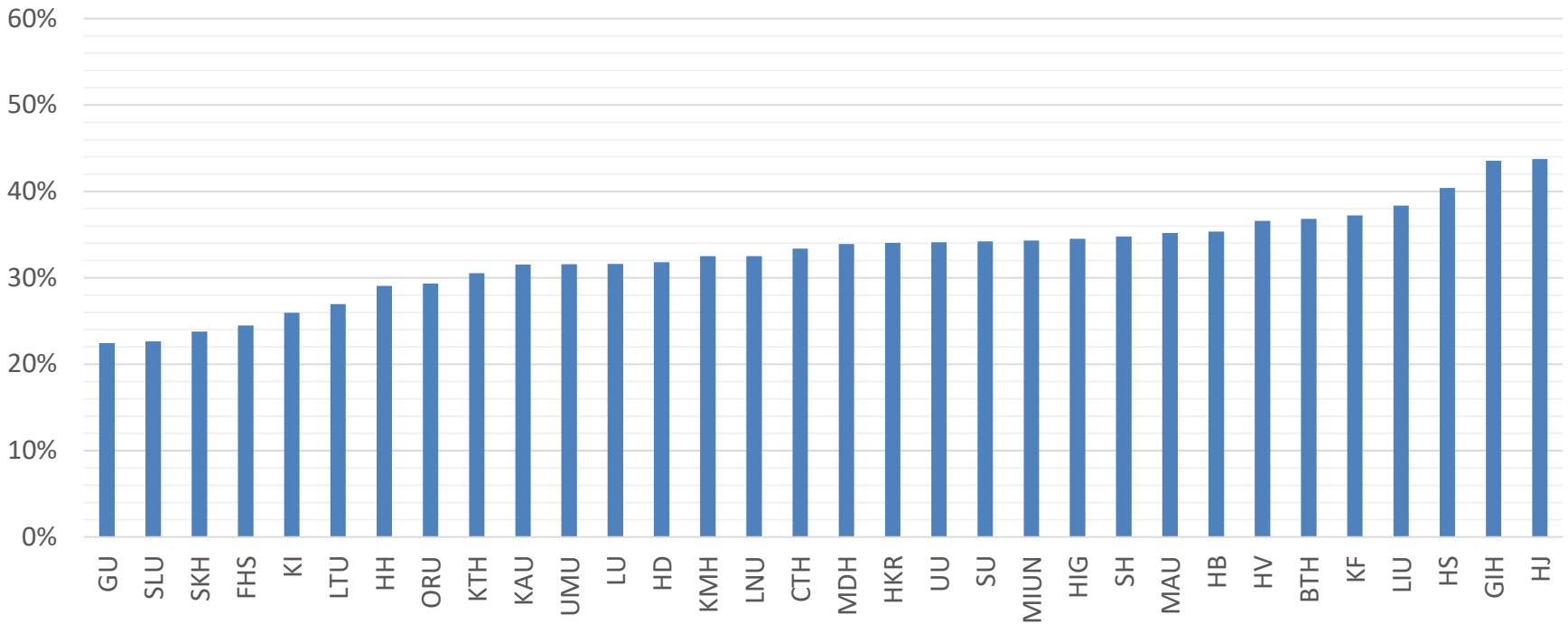
Andel indirekta kostnader 2020

Utbildning



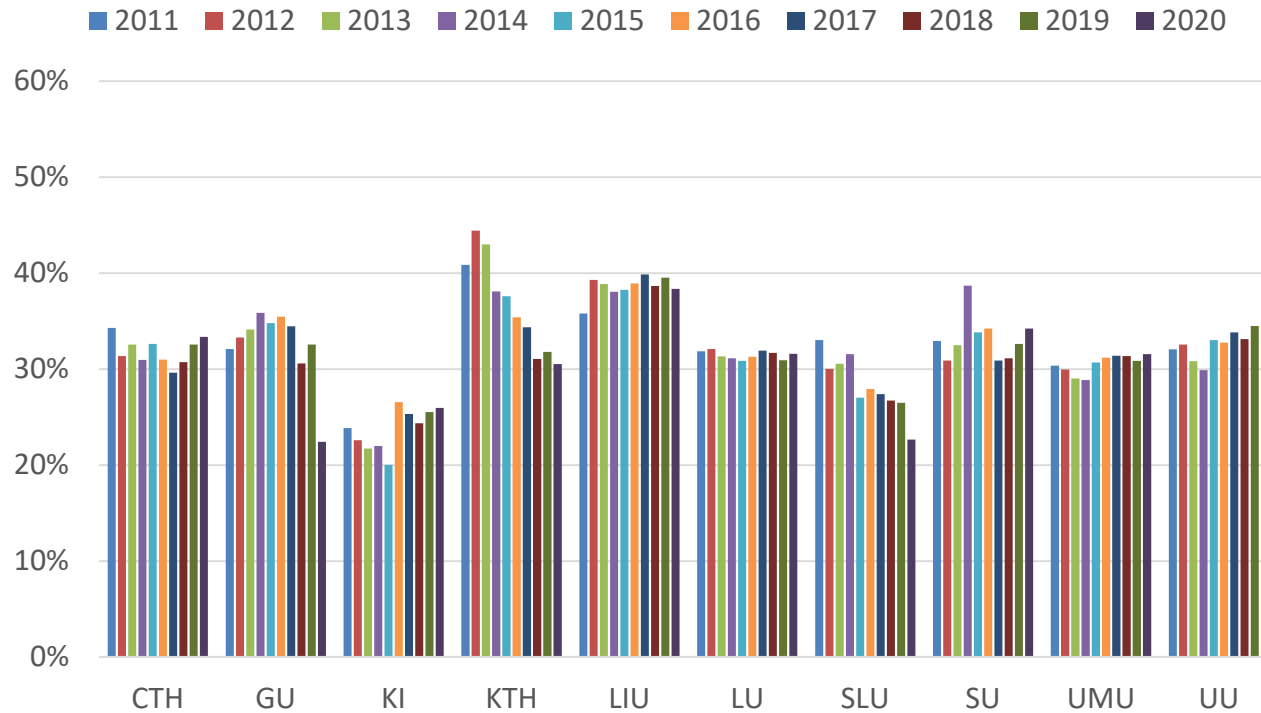
Andel indirekta kostnader 2020

Utbildning



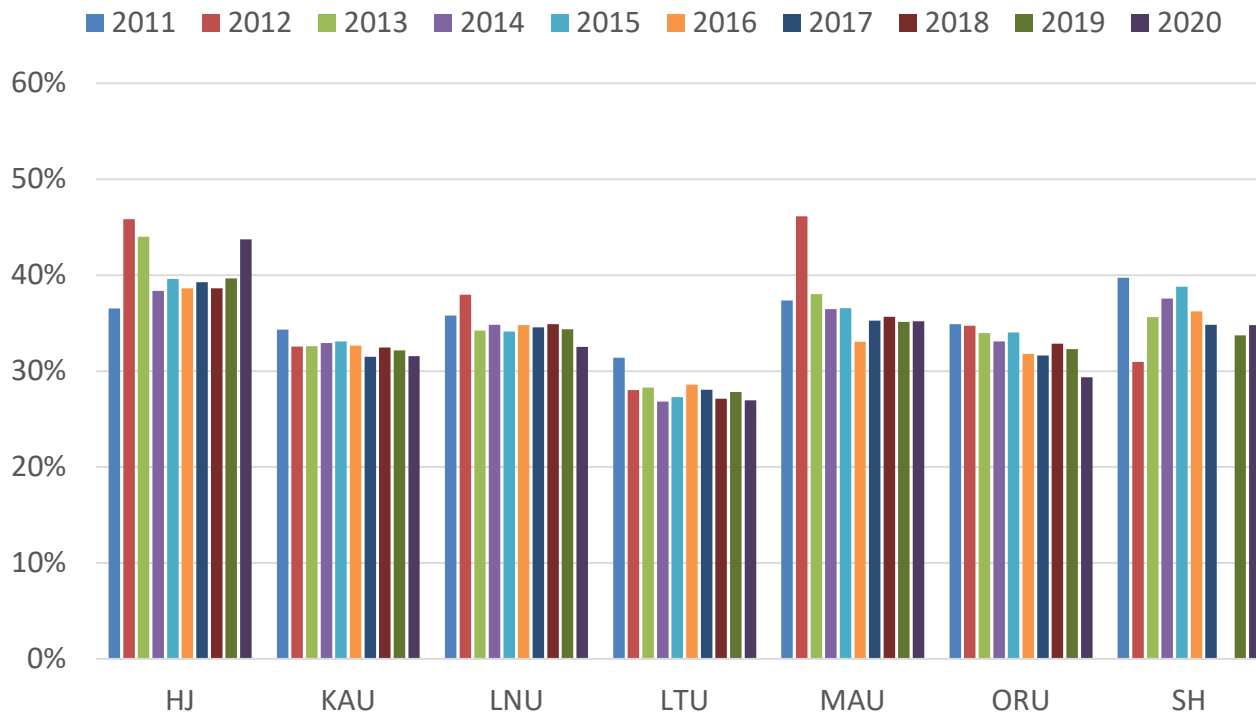
Jämförelse tidigare år

10 största lärosäten – utbildning



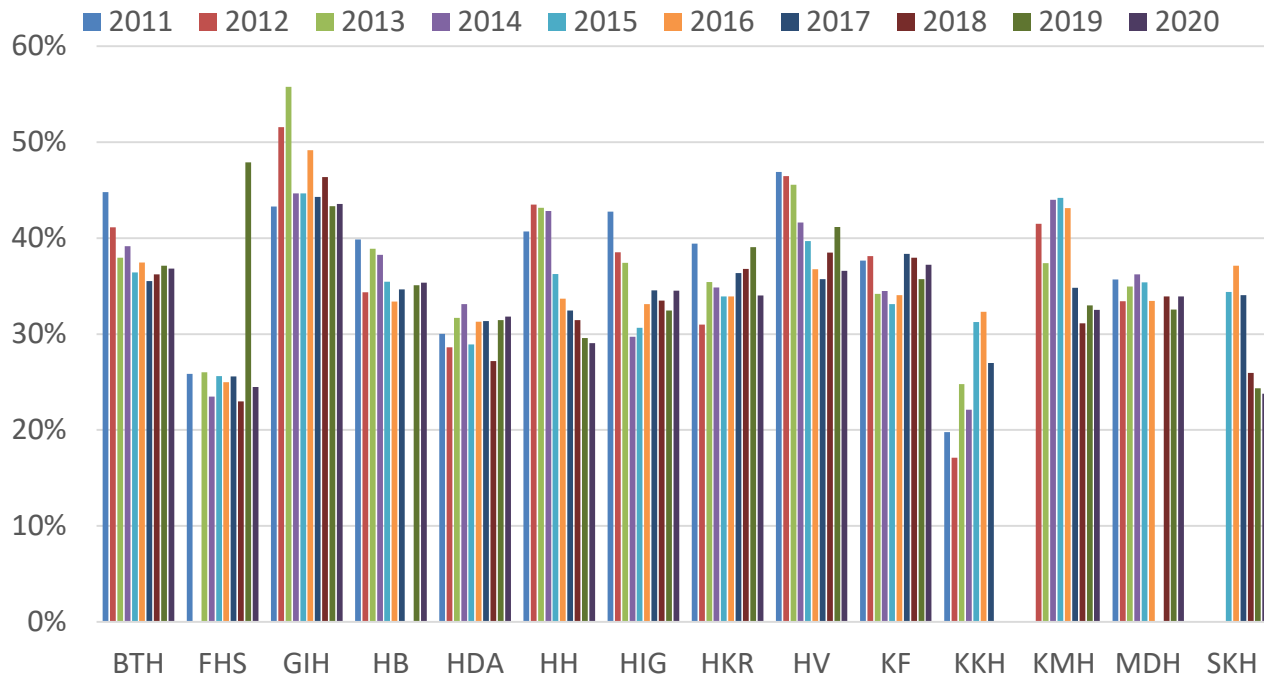
Jämförelse tidigare år

Övriga större lärosäten - utbildning



Jämförelse tidigare år

Mindre lärosäten – utbildning



Använda SUHF-statistiken?

- Lärosätens olika sammansättning, verksamhet och styrning ger olika procentsatser
- Grundutbildning generellt högre gemensamma kostnader än forskning
- Mindre högskolor har generellt högre procentsatser

SUHF

Bensträckare

Tillämpningar och gränsdragning

Kärnverksamhet - stödverksamhet

Vad säger handledningen? Se avsnitten 1.5 och 4.1.

- Begreppen kärnverksamhet och stödverksamhet utgår från verksamhetsuppdraget
- Uppgiften avgör, inte befattningen
- Exemplet studierektor:

Kärnverksamhet	Stödverksamhet
Verksamhet som bedrivs i syfte att uppfylla det övergripande verksamhetsmålet och som inte är att betrakta som stöd eller ledning, oavsett var i organisationen den bedrivs.	De gemensamma aktiviteter som bedrivs av stöd- och ledningsfunktionerna på de olika nivåerna.
Studierektors arbete med kurs- och programutveckling	Studierektors arbete med studieadministrativa uppgifter (schemaläggning m.m.)

Extern rapport vs. fullkostnadsredovisning

Extern rapport	tkr
Finansiärens bidrag	- 118
Personalkostnader	70
Driftkostnader	30
OH och lokaler (max 18%)	18

Fullkostnadsredovisning	tkr
Finansiärens bidrag	- 118
Samfinansiering anslag	-22
Personalkostnader	70
Lokalkostnader	10
Driftkostnader	30
OH (faktisk, 30%)	30
Projektets resultat	0

Kommentar till finansiär:
 Lärosätet har samfinansierat projektets indirekta kostnader och lokalkostnader med 22 tkr.

Direktifiering

Vad säger handledningen? Se avsnitt 4.1.

Direktifiering kan vara motiverat för gemensam kostnad som

- är relevant för vissa kostnadsbärare men inte alla eller om det är bättre med annan fördelningsbas än den som används i övrigt

OBS ska bokföras på eget konto på ett resurseffektivt sätt (systemstöd).

Exempel OH-finansierad resp. direktifierad IT-kostnad:

Förutsättningar: finansiärens tak för OH-pålägg 20% och IT-avgift accepteras som en direkt kostnad.

IT-kostnad 10 inkluderad i OH	OH-% 32
Lön	100
OH 32% (32/100)	32
Samfinansieringbehov	12

IT-kostnad 10 direktifierad	OH-% 20
Lön	100
IT-avgift	10
OH 20% (22/110)	22
Samfinansieringbehov	0

Direktifieringar kan ge förbättrad intern uppföljning och ge en mer relevant kostnadsfördelning pga. annan fördelningsbas. Var noga med att ta med både OH och direktifierade kostnader i ansökningskalkyler!

Open access – REK 2017:2

- Öppen tillgång (Open access) betyder att upphovsmannen ger alla rätt att läsa, ladda ned, kopiera och sprida verket i digital form
- Grundprincip - open-access-kostnader ska redovisas som en direkt kostnad för kärnverksamhet
- Särskilt baskonton (kontoklass 57) - bokföra samtliga kostnader förknippade med open-access publiceringar
- Nuläge – en övergångsperiod med transformativa avtal => kostnaderna styrs till biblioteken

Handel mellan lärosäten – REK 2020:4

För att underlätta samarbeten mellan lärosäten och att arbeta för en mer likartad hantering av SUHF-modellen:

- Lärosäten som tillämpar den alternativa fördelningsbasen där driftkostnader ingår, rekommenderas att från sin fördelningsbas exkludera driftkostnader som avser köp från annat svenskt lärosäte.
- Säljande lärosäte förutsätts fakturera såväl direkta som indirekta kostnader.

Rekommendationen gäller från och med år 2021 med implementering senast år 2022.

SUHF

Summering

Styrkor / nytta

- En gemensam modell för universitets- och högskolor
- Kontinuitet, har använts under många år nu
- Möjliggör jämförelser mellan lärosäten och inom lärosätet
- Möjliggör en rättvis fördelning av indirekta kostnader
- Möjliggör en full kostnads kalkyl för forskningsprojekt
- Visar behov av eventuell samfinansiering vid extern finansiering
- Kostnadseffektiv
- Enklare uppföljning

Styrkor / nytta

- Tydliggjort samfinansieringsbehov
- Bra översyn och enhetlighet i redovisningen
- Förenklat beskrivning av stödverksamhet
- Ökat fokus på hur vi fördelar medel och hur vi använder dem
- Ordning och reda
- Underlag för analys och diskussion om förändring och effektivisering
- Transparensen har ökat
- Enhetlig hantering och klassificering internt
- Tydliggjort uppdelning kärnverksamhet – stödverksamhet



Tack – och välkomna att ta kontakt!

Kontaktinformation

lena.tornborg@liu.se

Margareta.Uvhagen@uadm.uu.se

Redovisningsrådet <https://suhf.se/arbetsgrupper/redovisningsradet/>

Margareta Uvhagen Antoni, controller Uppsala universitet (sammankallande under våren 2021)

Joakim Karlsson, ekonomichef Linnéuniversitetet

Stefan Axelsson, ekonomichef Högskolan i Skövde

Annica Eriksson, controller Umeå universitet

Paul Hansson, redovisningschef Göteborgs universitet

Cecilia Sjöström, redovisningschef Lunds universitet

Andreas Sundberg, redovisningschef Linköpings universitet

Lena Törnberg, controller Linköpings universitet, expert SUHF-modellen

Lokalkostnader - principer

- Skilja på lokaler som används inom utbildning och forskning och stöd
- Lokaler ska fördelas per institution/motsvarande för fördelning till kostnadsbärare.
- Lokaler för kärnverksamheten klassas som direkta
- Lokaler för stödverksamheten ingår i de indirekta kostnaderna