



SUHF

Sveriges universitets- och
högskoleförbund
The Association of
Swedish Higher Education Institutions

Lärosätenas indirekta kostnader SUHF-statistiken 2020

SUHF-statistiken 2020

Inledning/bakgrund till SUHF-modellen (styrkor/svagheter)

SUHF (Sveriges universitets och högskoleförbund) tog i november 2007 beslut om att rekommendera sina medlemmar att införa en ny redovisningsmodell för indirekta kostnader. Syftet från SUHF har varit att skapa en modell som på ett enkelt men ändå rättvisande och kostnadseffektivt sätt bidrar till god intern styrning och kontroll och som stödjer högskolans behov av tillförlitliga beslutsunderlag för verksamhetsstyrning och uppföljning. Modellen ska leda till rättvisande redovisning och kalkylering samt även medverka till bättre uppföljning av full kostnadstäckning vid högskolornas olika verksamheter. Modellen är enkel, tydlig och transparent samtidigt som den vid en likformig tillämpning ökar möjligheterna till jämförbarhet mellan olika verksamheter och år.

Målet är att modellen ska bidra till att harmonisera redovisningen mellan lärosätena över tiden, men att den i första hand inte avser att mäta effektiviteten mellan lärosätena. Anledningen till detta är att det inte finns ett standardiserat och/eller "tvingande" sätt att redovisa olika kostnader samt att det i modellen ges ett visst utrymme att hantera aktiviteter genom olika grader av schabloniseringar. Ett exempel på detta är tex fördelningen av indirekta kostnader mellan utbildning och forskning, som är mycket svårt att göra på ett enhetligt sätt. Annat som kan påverka är även storleken på lärosäten, fördelning mellan utbildning/forskning och i viss mån hur man valt att organisera sig.

Styrkan i modellen är dessutom att den är gemensam och accepterad av hela sektorn, och utgör en grund för hur kalkylering sker, och möjliggör ett gemensamt regelverk kring hantering av ansökningar om extern finansiering av forskning, beviljande och redovisning av samfinansiering.

Syfte med statistikinsamlingen

SUHF har sedan 2011 årligen begärt in uppgifter om indirekta kostnader vid alla universitet och högskolor i Sverige och från 2019 har insamlingen kompletterats med en enkät, i syfte fånga in information kopplat till lärosätenas tillämpning av SUHF-modellen.

Den inlämnade statistiken syftar till att vara ett stöd för det egna lärosätet att följa utvecklingen gällande de egna indirekta kostnaderna över tid, eller för att ha som utgångspunkt i mer djupgående jämförelser och analyser i förhållande till något annat specifikt lärosäte.

Syftet med insamlingen är inte att presentera en bild som ska användas för att identifiera vilka lärosäten som har, och vilka som inte har en effektiv stödverksamhet. Det går inte att utifrån statistiken säga detta p.g.a. olikheter i hantering och förutsättningar enligt ovanstående resonemang.

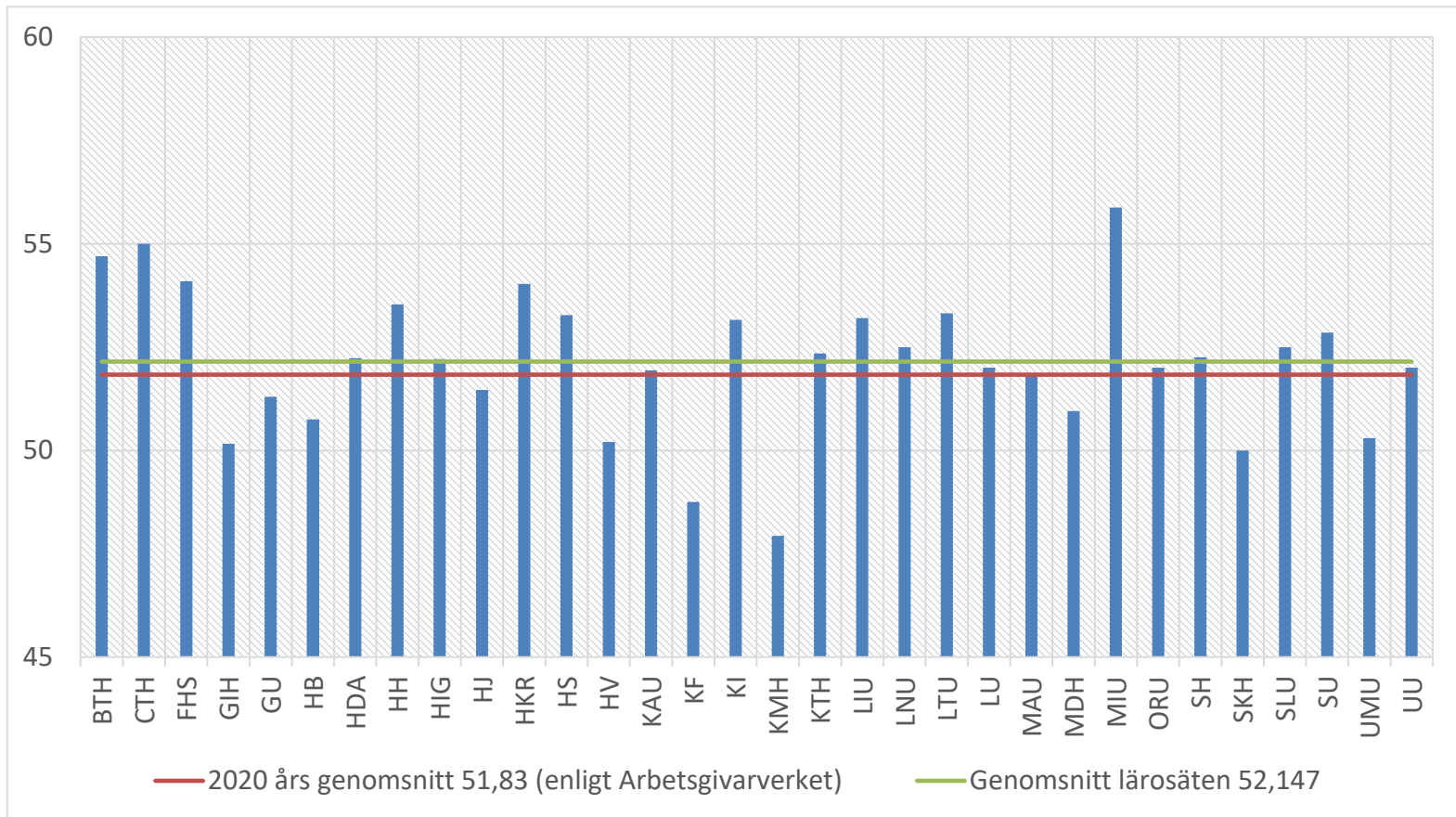
Insamlingen är ett tillfälle då avsteg och frågetecken avseende modellen kan identifieras, där vi således kan rikta särskilda informations- och utvecklingsinsatser.

SUHF-statistik 2020

- *Statistiken bygger på uppgifter från respektive lärosäte*
- *Respektive lärosäte ansvarar för kvalitén i lämnade uppgifter*
- *Andel indirekta kostnader 2020 =*

$$\frac{\text{budgeterade indirekta kostnader 2020}}{\text{verksamhetskostnader 2019}}$$

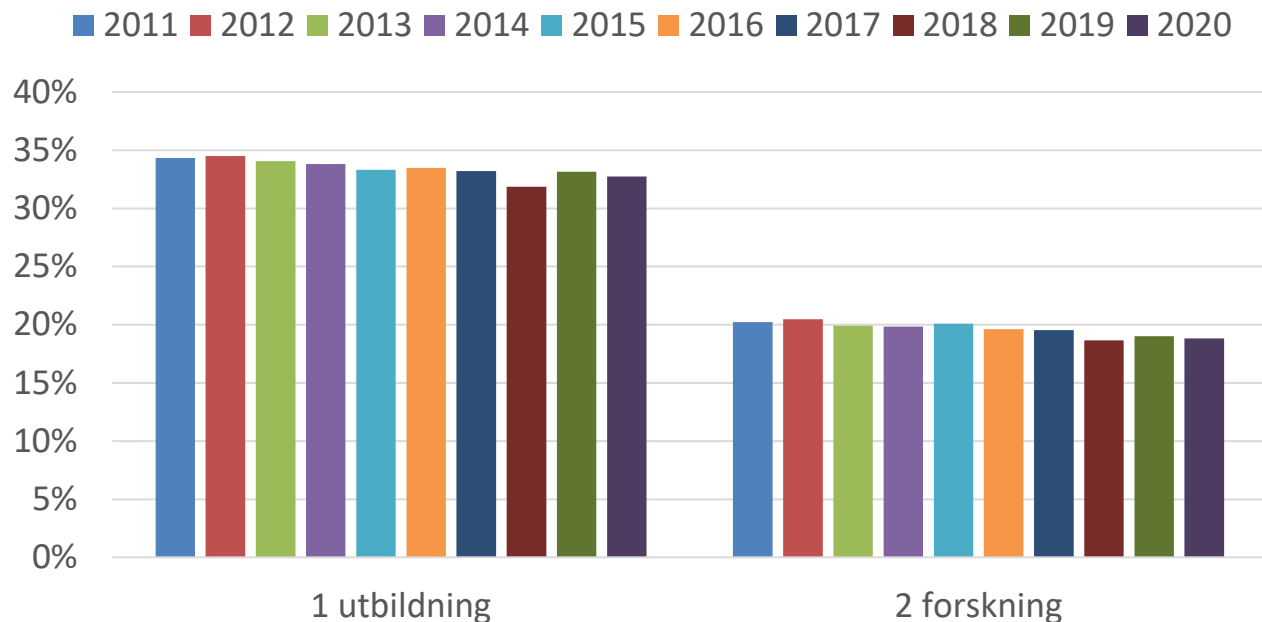
Procentsats för lönekostnadspålägg 2020



Andel indirekta kostnader

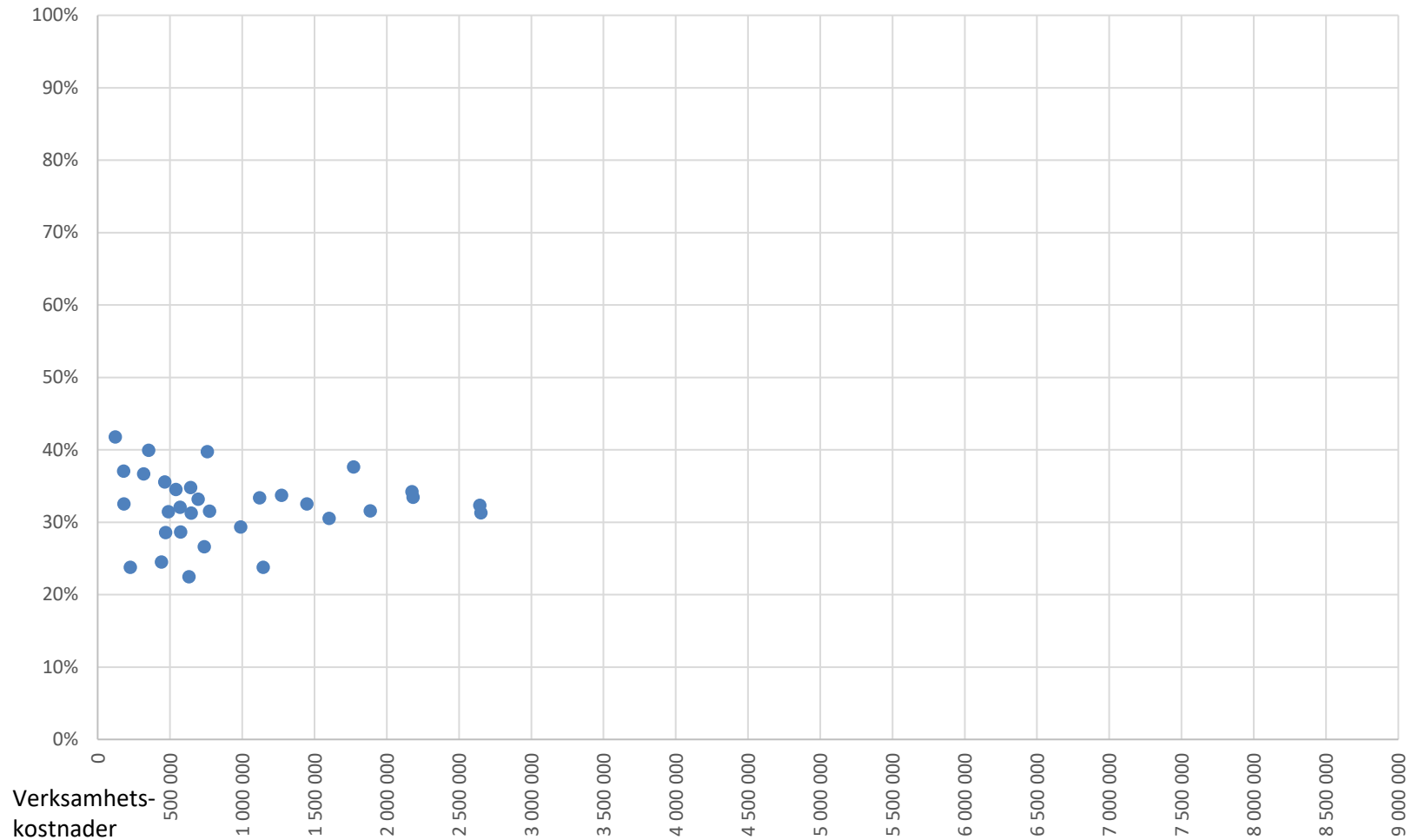
Indirekta kostnader i förhållande till totala verksamhetskostnader

	2011	2012	2013	2014	2015	2016	2017	2018	2019	2020
Utbildning	34,3%	34,5%	34,1%	33,8%	33,3%	33,5%	33,2%	31,9%	33,2%	32,7%
Forskning	20,2%	20,5%	19,9%	19,8%	20,1%	19,6%	19,5%	18,7%	19,0%	18,8%



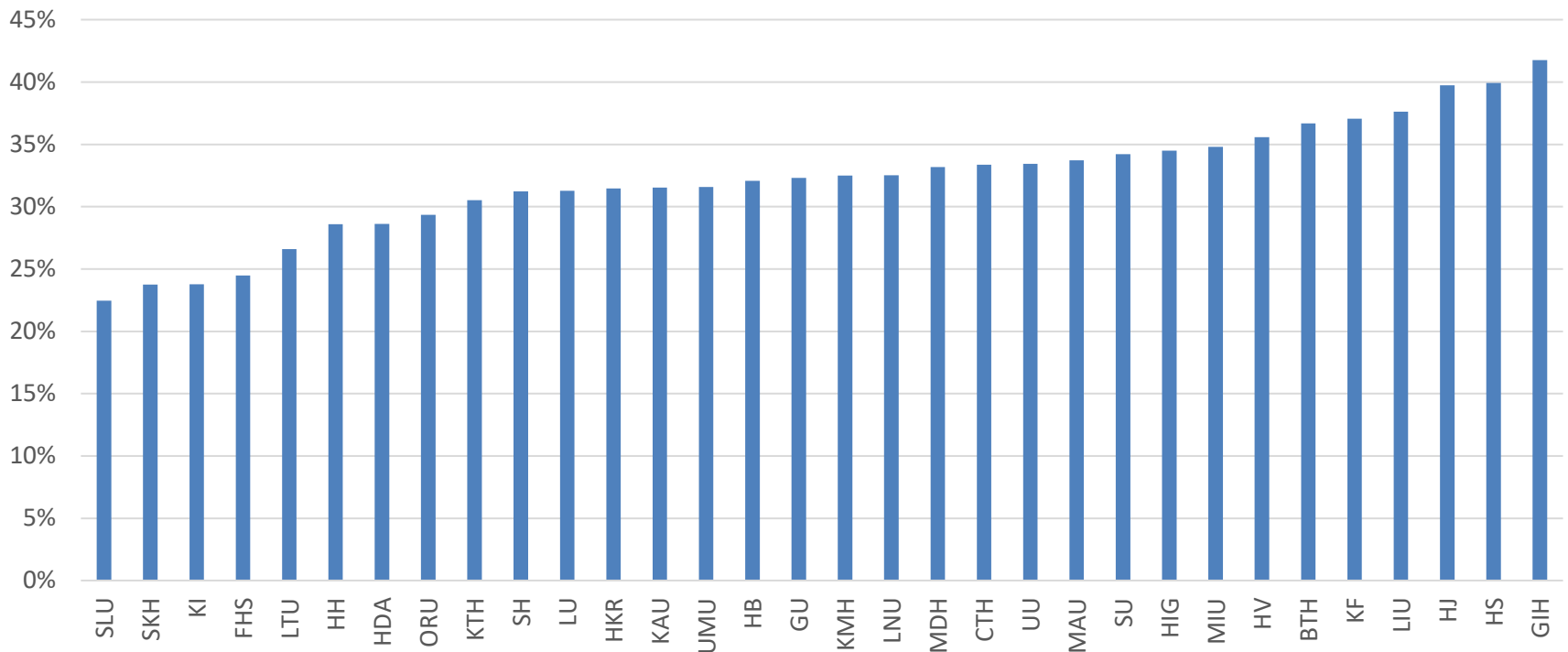
Andel indirekta kostnader 2020

Totalt



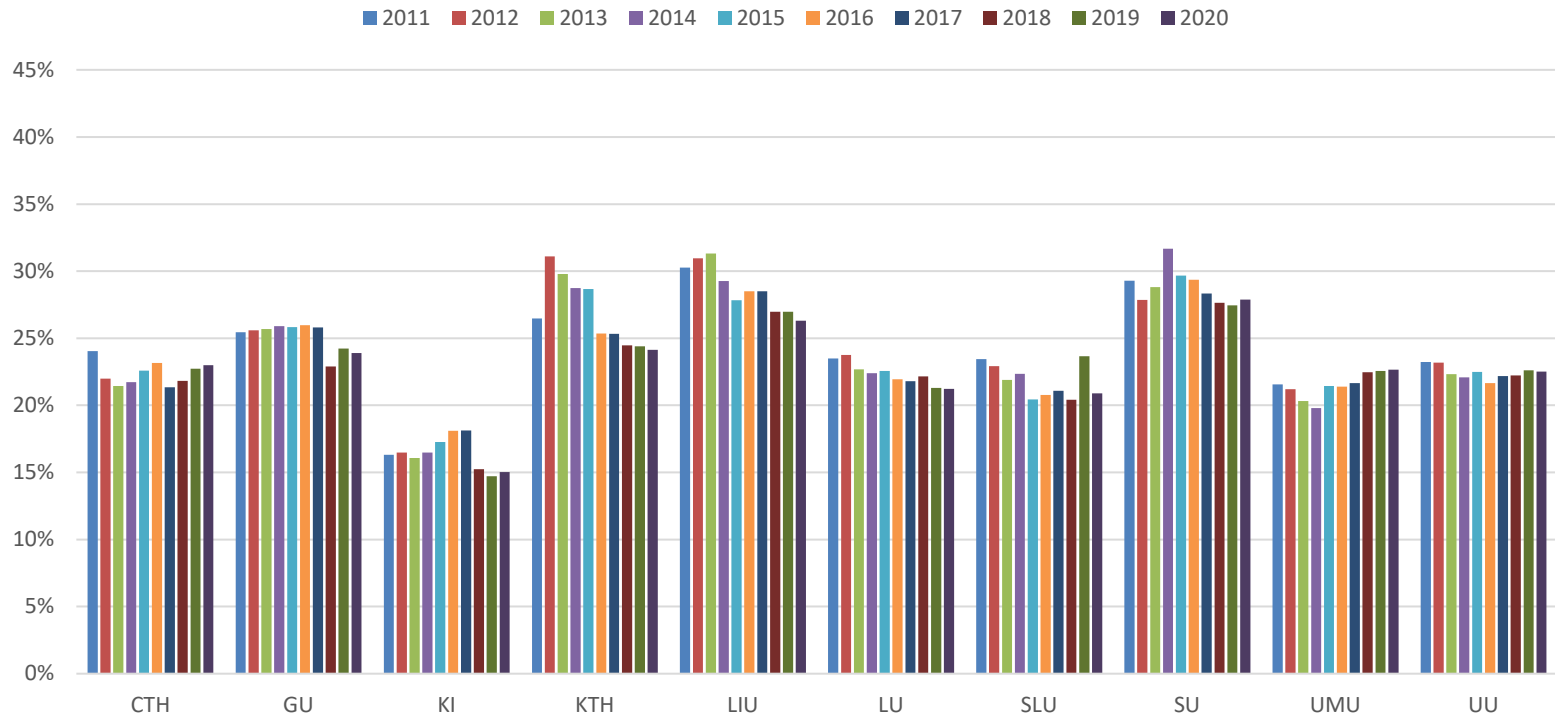
Andel indirekta kostnader 2020

Totalt



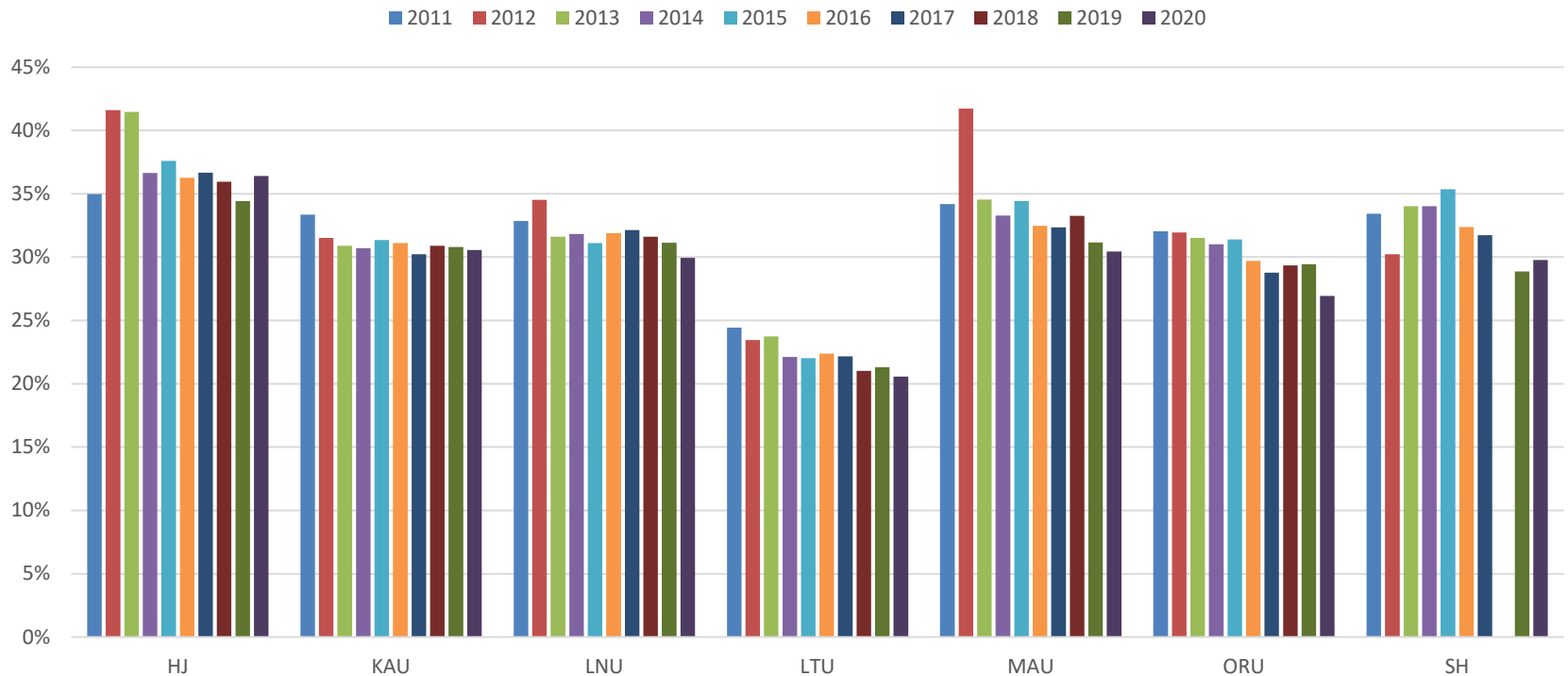
Jämförelse tidigare år

Tio största lärosätena - totalt



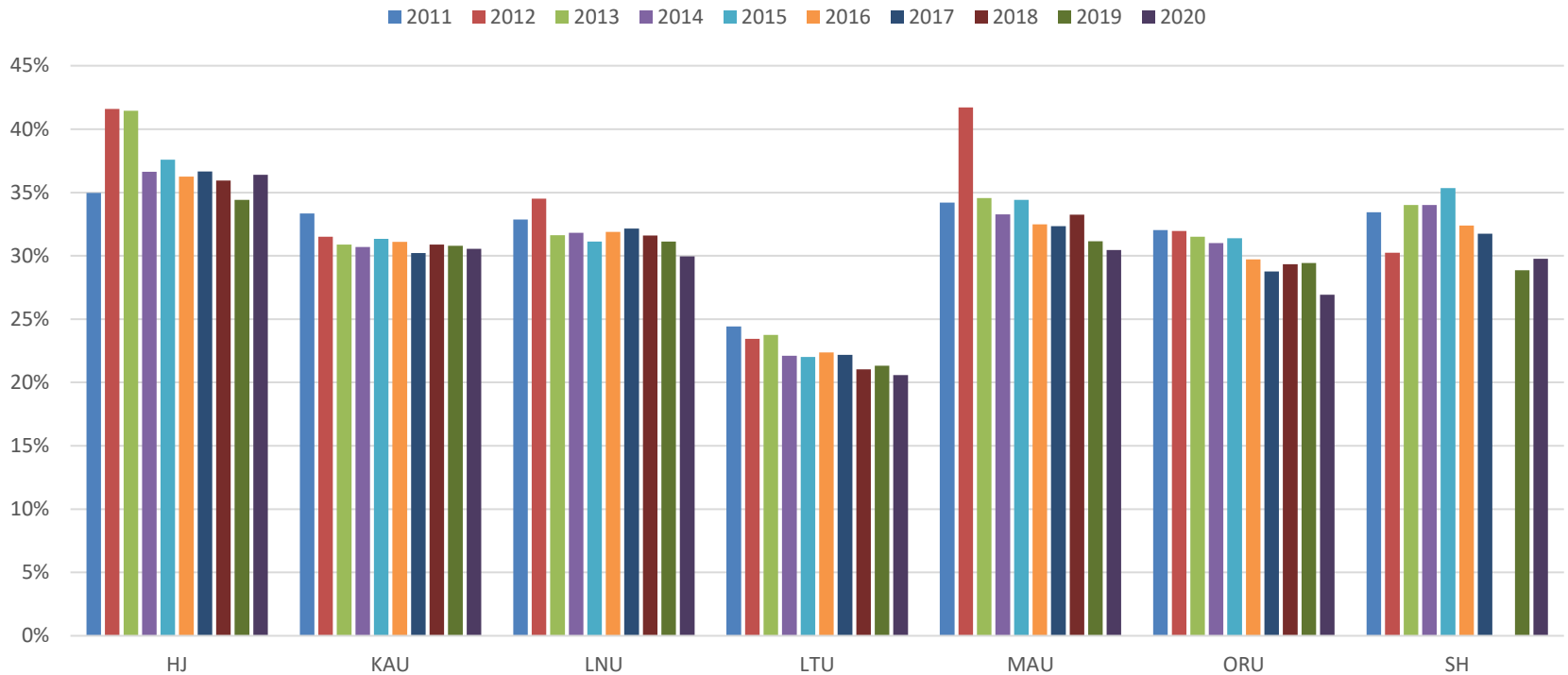
Jämförelse tidigare år

Övriga större lärosäten - totalt



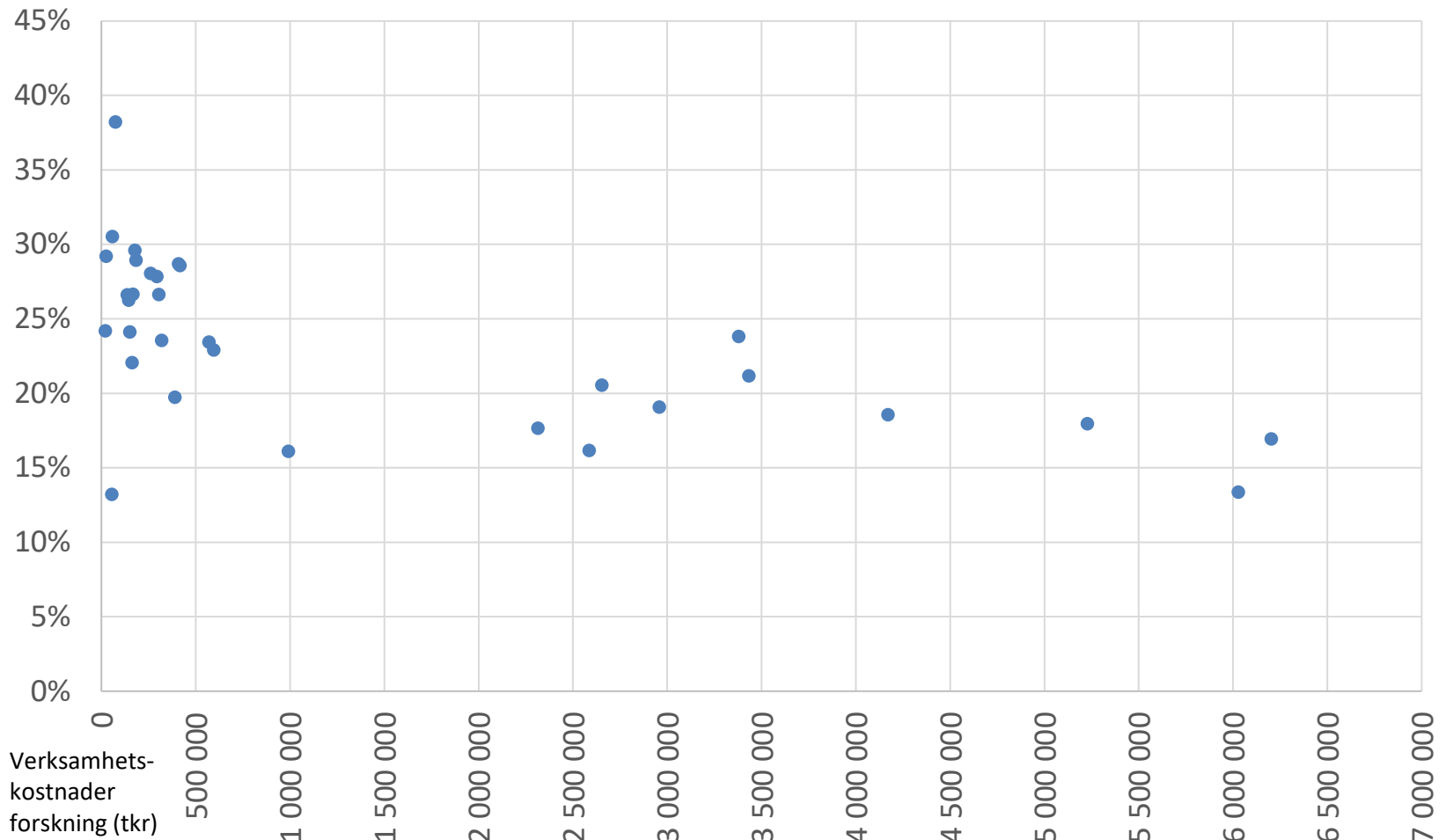
Jämförelse tidigare år

Mindre lärosäten - totalt



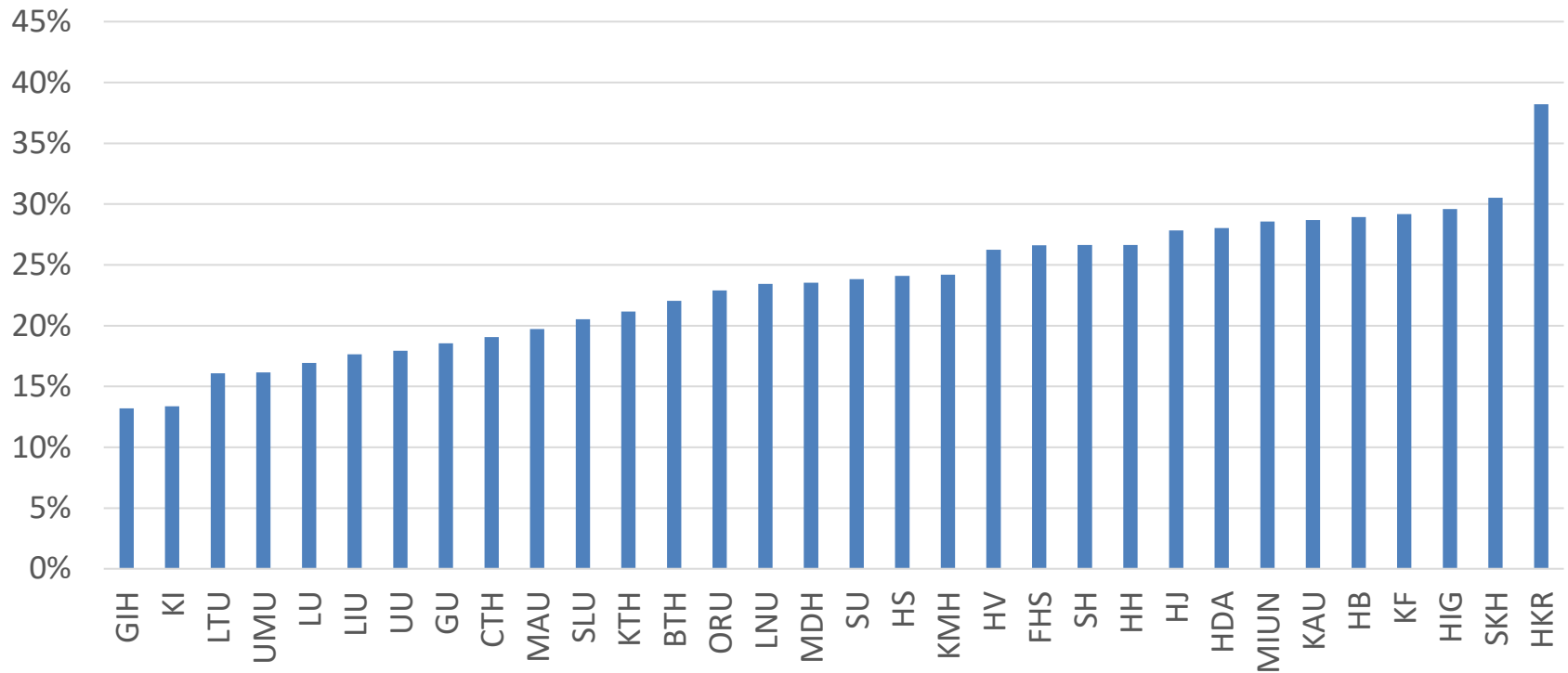
Andel indirekta kostnader 2020

Forskning



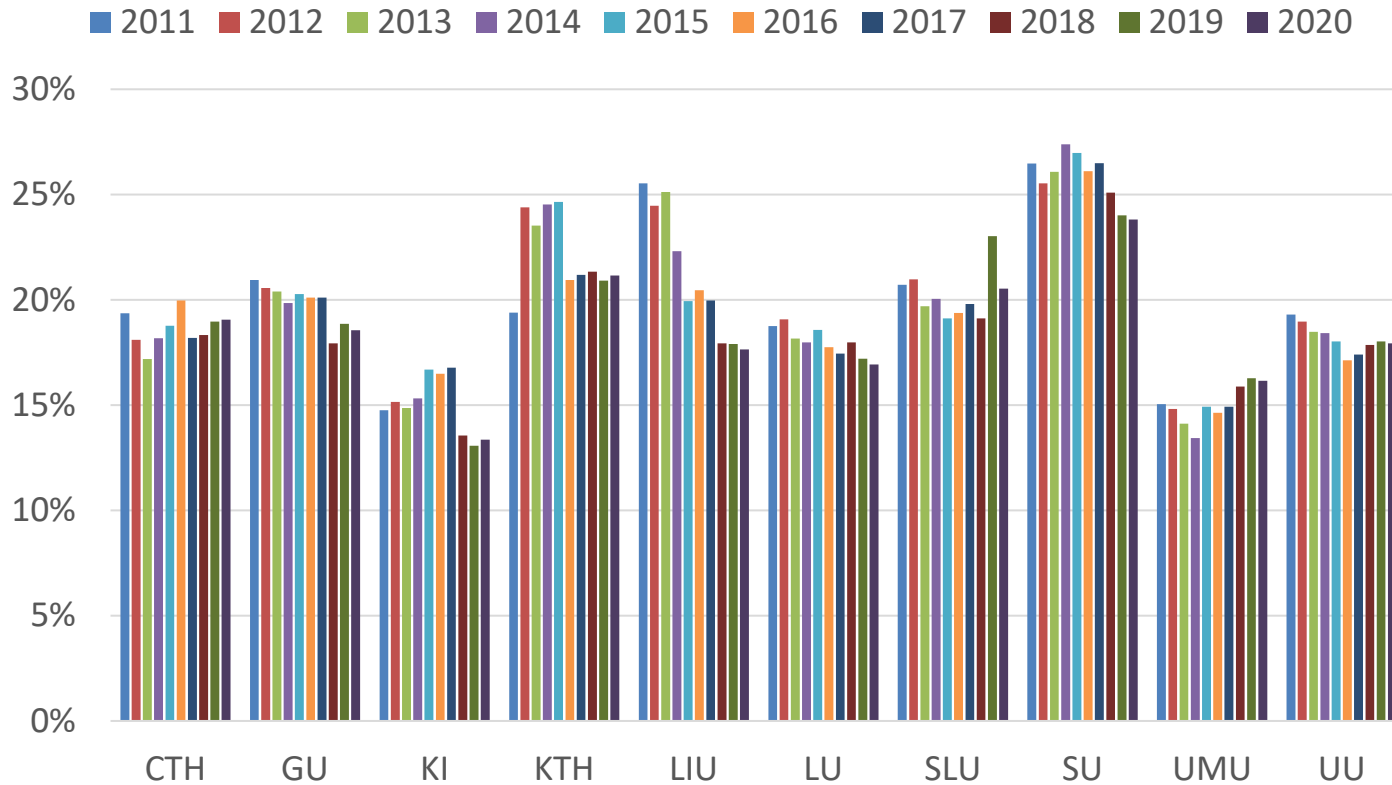
Andel indirekta kostnader 2020

Forskning



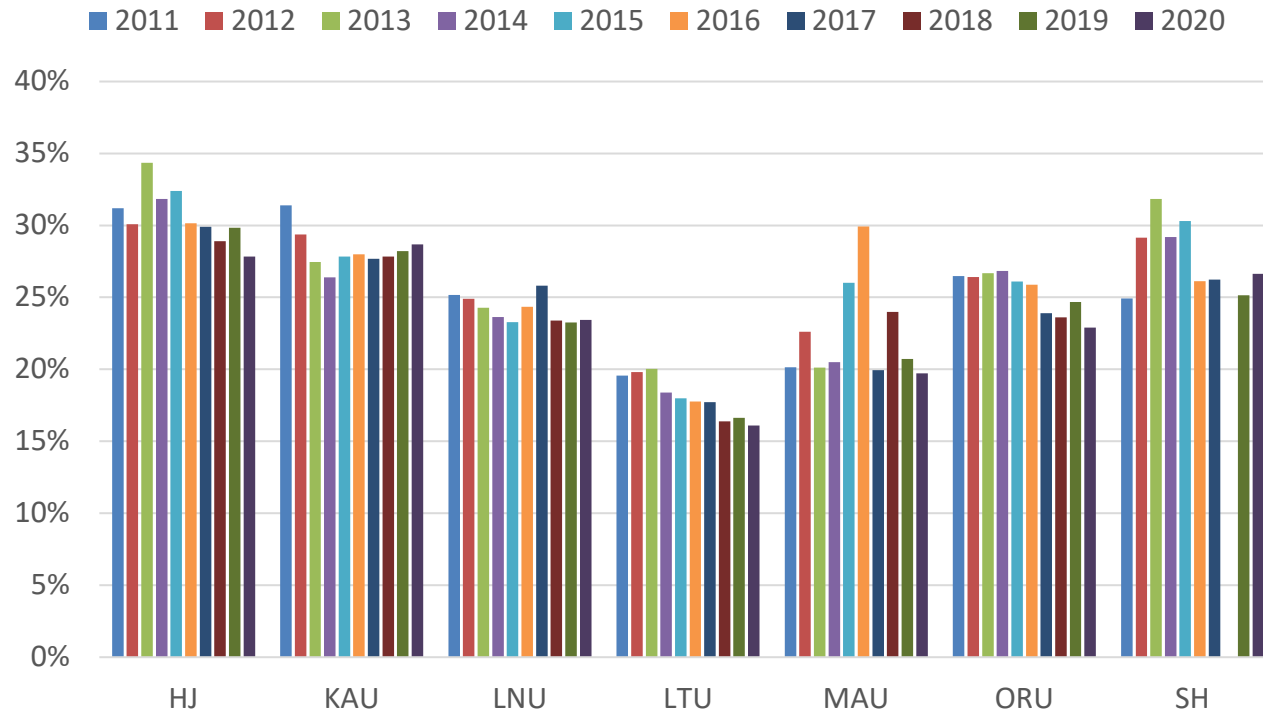
Jämförelse tidigare år

10 största lärosäten – forskning



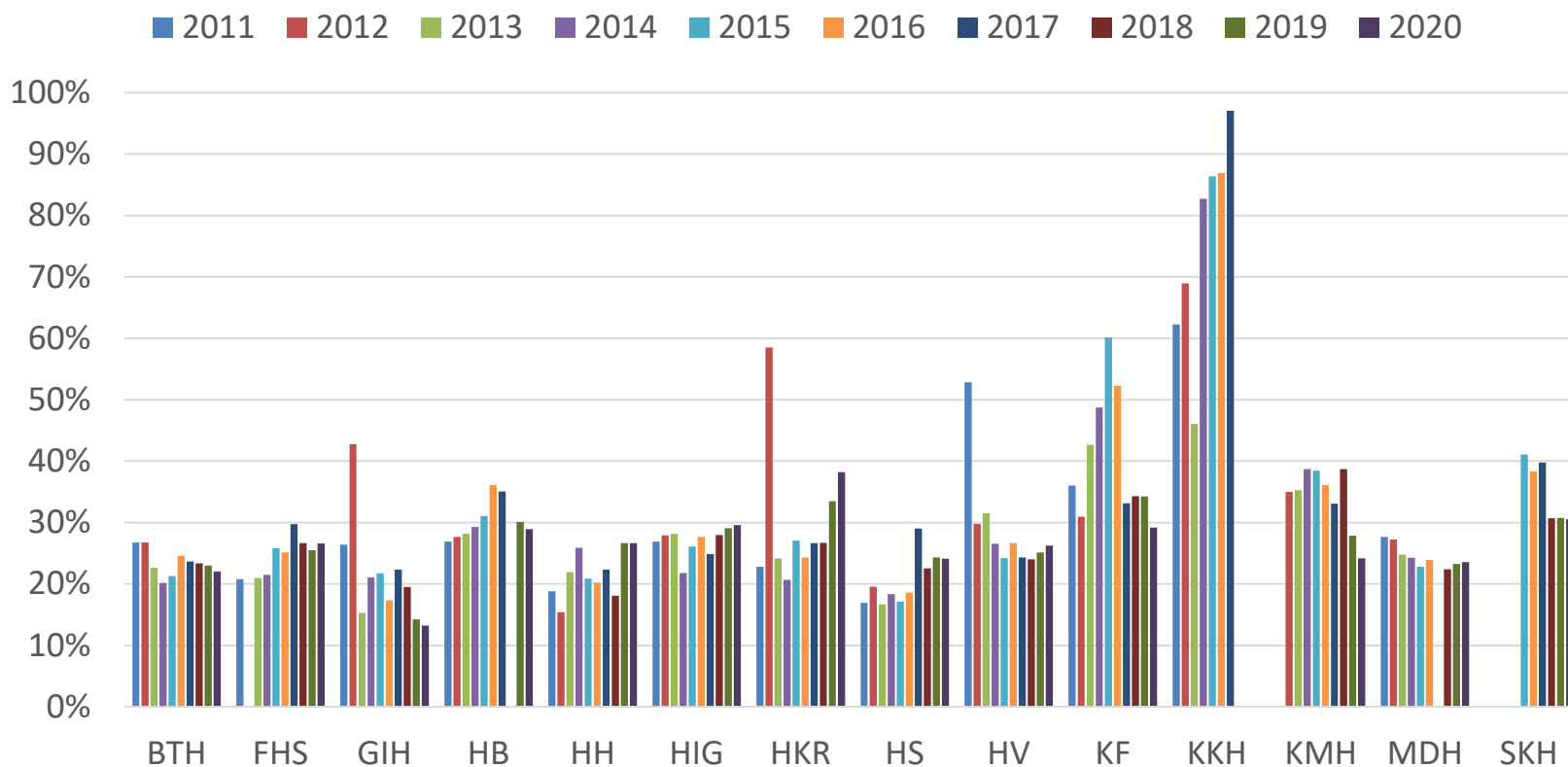
Jämförelse tidigare år

Övriga större lärosäten - forskning



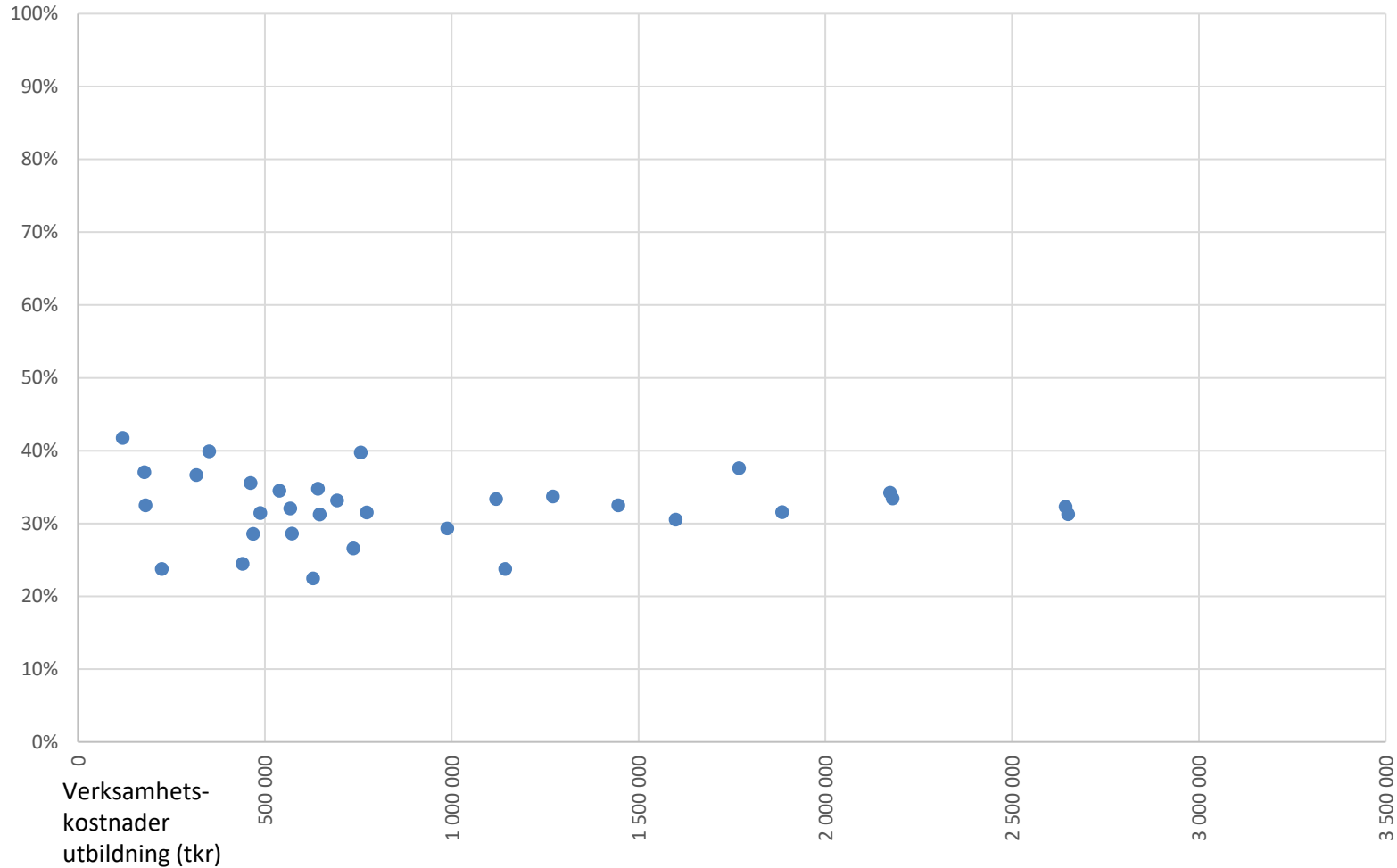
Jämförelse tidigare år

Mindre lärosäten - forskning



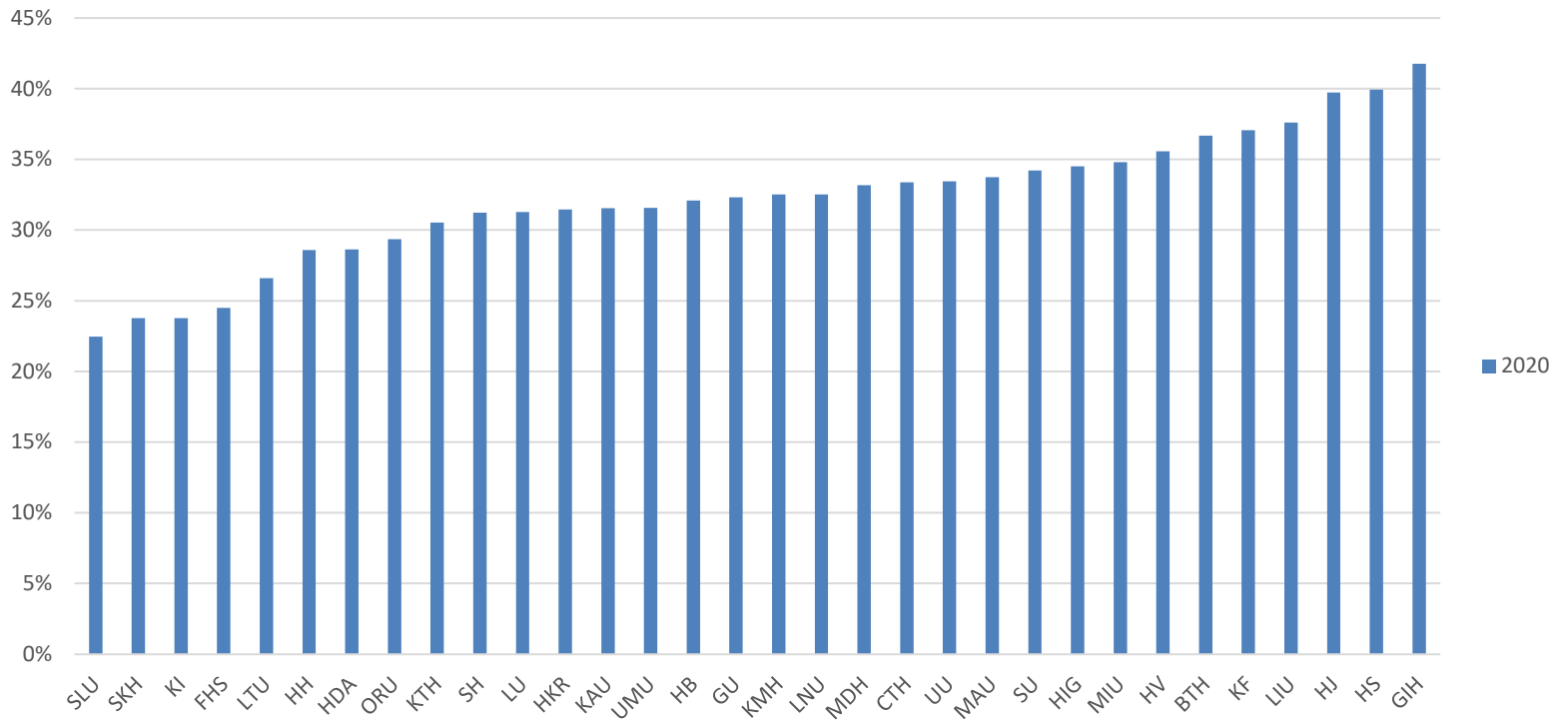
Andel indirekta kostnader 2020

Utbildning



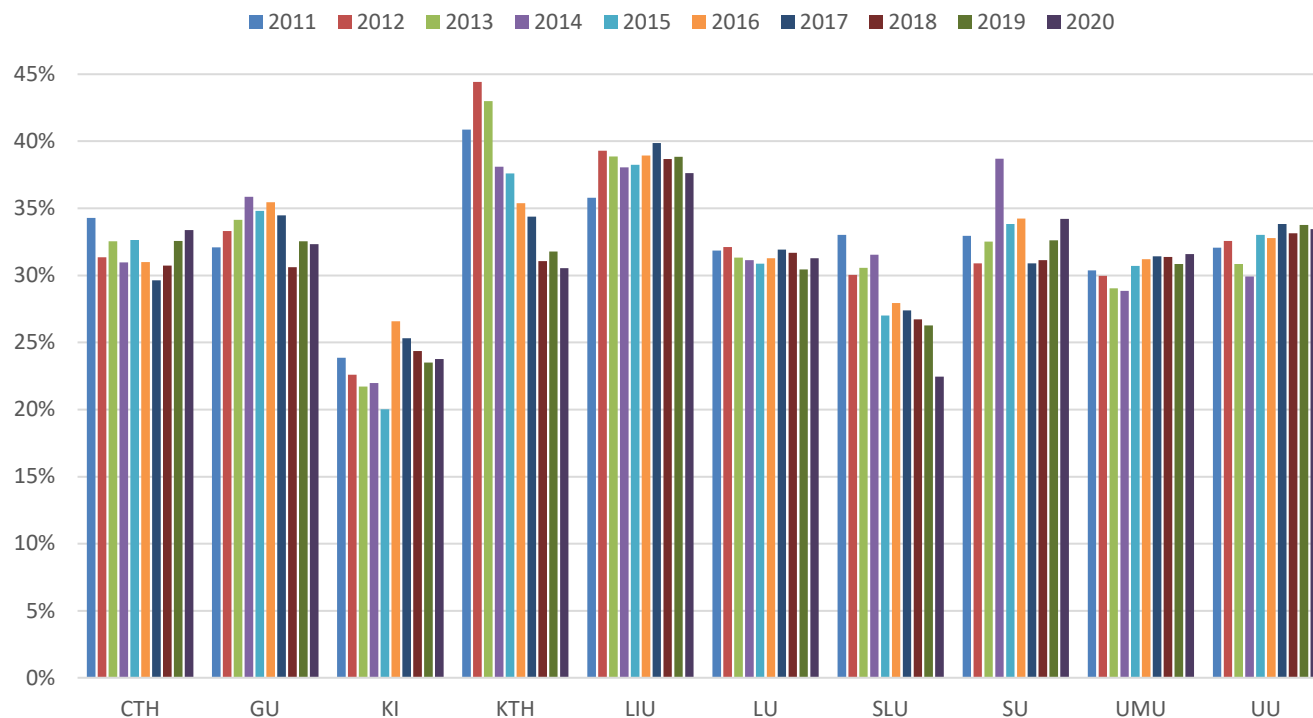
Andel indirekta kostnader 2020

Utbildning



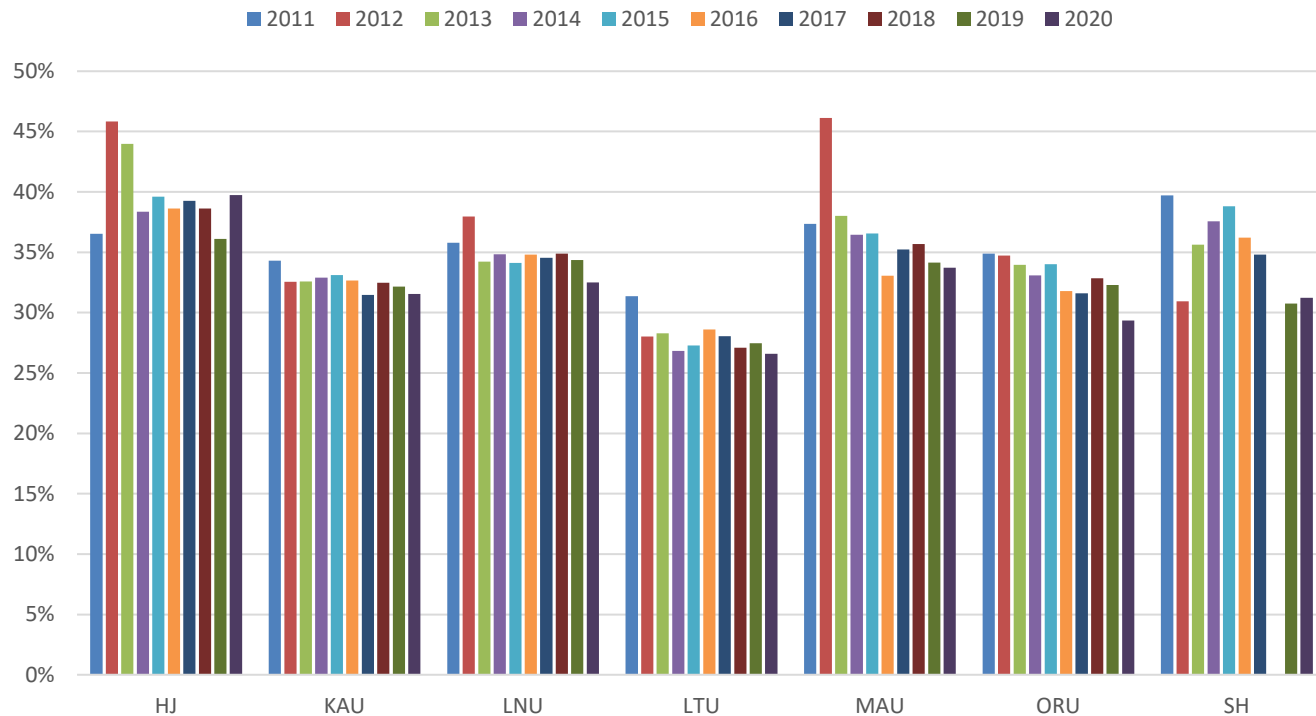
Jämförelse tidigare år

10 största lärosäten – utbildning



Jämförelse tidigare år

Övriga större lärosäten - utbildning



Jämförelse tidigare år

Mindre lärosäten – utbildning

