

Design för Interprofessionellt Lärande - IPL

VAD? VARFÖR? HUR?



Annika Lindh Falk

MSc OT, PhD

Universitetslektor i medicinsk pedagogik

Programansvarig IPL

Medicinska Fakulteten

Linköpings universitet



Rene Ballnus

Ssk, MSc

Pedagogisk utvecklare

Enheten för Undervisning och Lärande (UoL)

Karolinska Institutet

Interprofessionellt lärande- IPL

”de tillfällen när två eller flera yrkesgrupper (studenter) lär tillsammans med, om och av varandra för att förbättra samarbetet och kvaliteten i vården”

- **Lära tillsammans**
 - Skapar en gemensam kunskapsbas tillsammans som man använder sig av i arbetet
- **Lära om varandra**
 - Utvecklar en bättre förståelse för varandras kunskap och värderingar för att förstå varandra i ett samarbete
- **Lära av varandra**
 - Fördjupa sin egen professionella kunskap genom att ”möta” och lära av andra professioners kunskaper

Centre for Advancement of Interprofessional Education (CAIPE, 2002)

Nationella examensmål

- AT, BMA, FT, LOG, SSK: visa förmåga till lagarbete och samverkan med andra yrkesgrupper,
- LÄK: visa förmåga till ledarskap och interprofessionellt samarbete såväl inom hälso- och sjukvården som med professioner inom andra delar av samhället,



How can they work together
if they don't learn together?

Varför?

http://www.who.int/hrh/resources/framework_action/en/

“IPE as occasions where students from two or more professions in health and social care learn from, about, and with each other during their education for effective collaboration in future practice.”



THE LANCET

Health professionals for a new century: transforming education to strengthen health systems in an interdependent world



Julio Frenk*, Lincoln Chen*, Zulfiqar A. Bhutta, Jordan Cohen, Nigel Crisp, Timothy Evans, Harvey Fineberg, Patricia Garcia, Yang Ki, Patrick Kelley, Barry Kistnasamy, Afaf Meleis, David Naylor, Ariel Pablos-Mendez, Srinath Reddy, Susan Scrimshaw, Jaime Sepulveda, David Serwadda, Huda Zuroyk

“Evidence on the impact of IPE for achieving the Quintuple Aim (better patient care, better population health, better value, better work experience, and better health equity)”.

Samarasekera, Nyoni, Amaral, Grant (2022). Comment in The Lancet, Oct 29.

Interprofessionell kompetens

Framework	Reference	Terminology	Domains
UK (2004) Interprofessional Capability Framework	(CIULU 2006)	Capability	Knowledge in practice Ethical practice Interprofessional working Reflection (learning)
Canada (2010) National Interprofessional Competency Framework	(CIHC 2010)	Competence	Interprofessional communication Patient-/client-centred care Role clarification Team functioning Collaborative leadership Interprofessional conflict resolution
USA (2011, updated 2016) Core Competencies for Interprofessional Collaborative Practice	(Interprofessional Education Collaborative 2016)	Competence	Values and ethics Roles and responsibilities Interprofessional communication Teamwork and team- based care
Australia (2010) Interprofessional Capability Framework	(Curtin University 2010)	Capability	Communication Team function Role clarification Conflict resolution Reflection

Kompetenser för ett lyckat teamarbete- sammanfattning:

Fokus för teamet är på patientens behov inte på vad jag kan och gör i teamet.

Teamets medlemmar är beroende av varandra och bidrar med sin kompetens för att lösa ett gemensamt problem

Teamets medlemmar respekterar och förstår varandras roller och ser varandras bidrag

Teamet arbetar både inom och mellan organisationer.

Individen i teamet har realistiska förväntningar på varandra i teamet vilket kan minska osäkerhet, konflikter och överarbete

IPL curriculum.

Design för interprofessionellt lärande.
Exemplet LiU

1986: Startar med PBL och IPL,
(den sk MoS-kursen i T1,10 veckor)

1996: Startar första KUA-avdelningen
i Linköping (i världen)

Idag: 2 Campus (Linköping och Norrköping)
350-450 nya studenter varje termin
(Arbetsterapeut, Biomedicinsk analytiker, Fysioterapeut, Logoped,
Läkare, Sjuksköterska)

*”Lära tillsammans med,
lära av och lära om varandra”*



IPL-curriculum på Medicinska fakulteten, Linköpings universitet, grundnivå (rev 2016)

- IPL 1- Termin 1, 6 hp

Professionalitet inom hälso-och sjukvården och socialtjänsten.

- IPL - FBK –Mitten/slutet, 3 hp
Kvalitet och lärande i arbetslivet

- IPL- KUA/KUM- Slutet, 3 hp
Professionella perspektiv i samverkan
Klinisk undervisningsavdelning/mottagning (KUA/KUM)



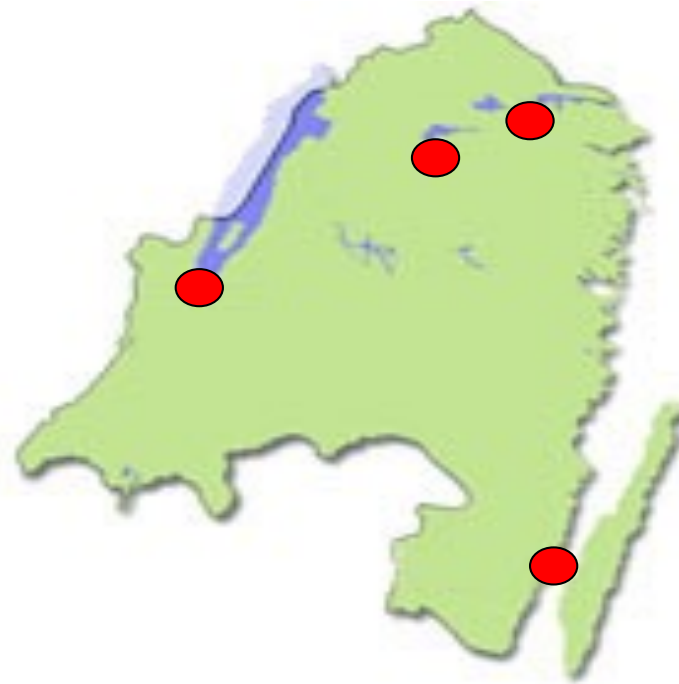
Andra IPL- moment

- På Clincicum
 - Initierat mellan 2 eller flera program
 - akuta situationer,
 - IPS-Stroke



Regionaliseringen av läkarprogrammet och IPL

- IPL 1 (alla medfaks studenter i Linköping och Norrköping)
- IPL- FBK (läkarstudenterna samarbetar också med studenter från JU och Kalmar/Växjö)
- IPL KUA/KUM (läkarstudenterna samarbetar med studenter från JU och Kalmar/Växjö)



IPL 1- Termin 1

Professionalitet inom hälso-och sjukvården och socialtjänsten.

6hp

4 veckor (2 helfart, 4 halvfart)

6 Program (AT, BMA, FYSIO, LOG, LÄK, & SSK)

Cirka 400 studenter

Ca 60-70 involverade basgruppshandledare och lärare



IPL - FBK –Mitten/slutet av utbildningen Kvalitet och lärande i arbetslivet

3 hp

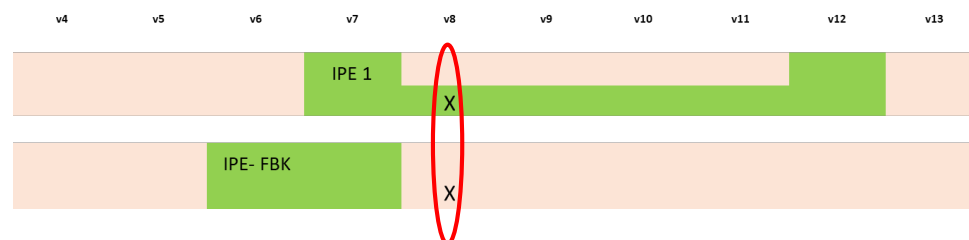
2 veckor heltidsstudier + 1 dag för redovisning i verksamhet

6 Program (AT, BMA, FYSIO, LOG, LÄK, & SSK)

Ca 250 studenter (LKPG,NKPG)

Handledare från olika vetenskapsområden och program och kontaktperson från verksamhet samverkar i par.

Nära samarbete med verksamhet i regionen eller kommunal verksamhet med scenario/vinjett dvs ett autentiskt förbättringsarbete



Klinisk undervisningsavdelning (KUA) /Klinisk undervisningsmottagning (KUM) Professionella perspektiv i samverkan, 3 hp



Studentteamet

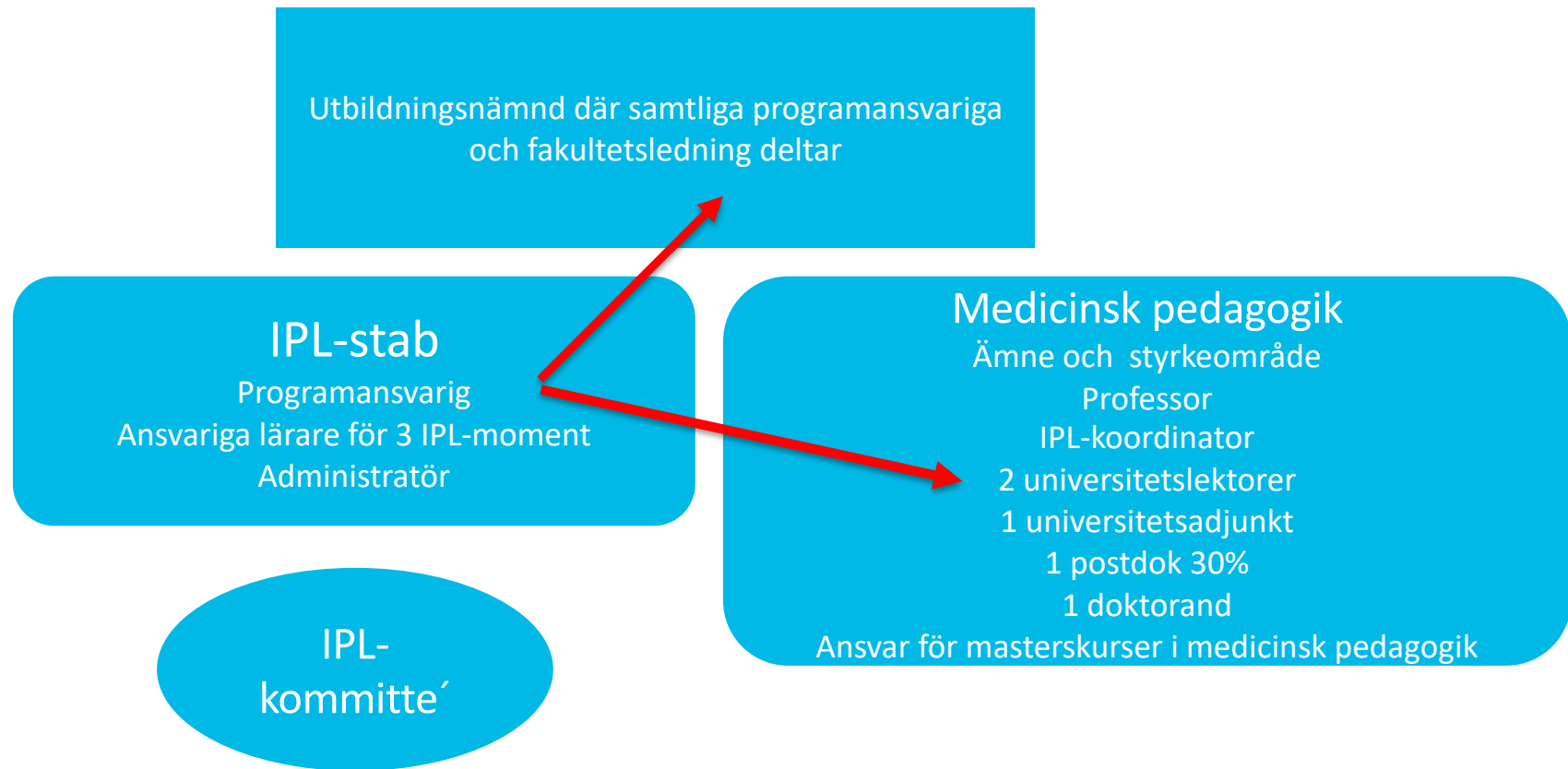
- Läkare
 - Sjuksköterskor
 - Arbetsterapeut
 - Biomedicinsk analytiker
 - Fysioterapeut
-
- Sedan finns USK, dietist, vårdadm. mm.

Vad skiljer KUA från övrig VFU?

- Arrangerad praktik som är designad för att träna och utveckla teamkompetens för att samarbeta för **god, säker och effektiv vård**.
- Alla studenter är "stationära" för att skapa möten över professionsgränserna
 - Med stationär menar vi att man är mera på plats på avdelningen och därmed är närmare patientens vardag, får en bra bild av patientens hela situation tillsammans med "sitt team".
 - Alla arbetar med den patientnära vården
- Handledare med särskild kompetens att handleda team.



Organisation av IPL på medicinska fakulteten, LiU



Aktuell forskning om IPL (LiU)

Bivall, Lindh Falk & Gustavsson (2021). Students' interprofessional workplace learning in clinical placement.

verksamhetsdrivet initiativ där studenter från olika program jobbade ihop under 1 dag med patientarbete.

Bivall, Gustavsson & Lindh Falk (2020). Conditions for collaboration between higher education and healthcare providers organising clinical placements.

organisatoriska förutsättningar för att genomföra VFU. universitet – region/kommun

Thörnqvist, Tingström, Lindh Falk, Abrandt Dahlgren (2022). Students' interprofessional collaboration in clinical practice: ways of organizing to feel safe in the patient encounter

Studenters interprofessionella samarbete i arrangerad klinisk praktik för IPL. Hur tar de sig an patientarbete.

More to come.....
