

Hur kan befintliga underlag användas i kvalitetsarbete för forskning?

Clas Hättestrand

Prorektor Stockholms universitet



Stockholms
universitet

Stockholms universitets kvalitetssystem för forskning

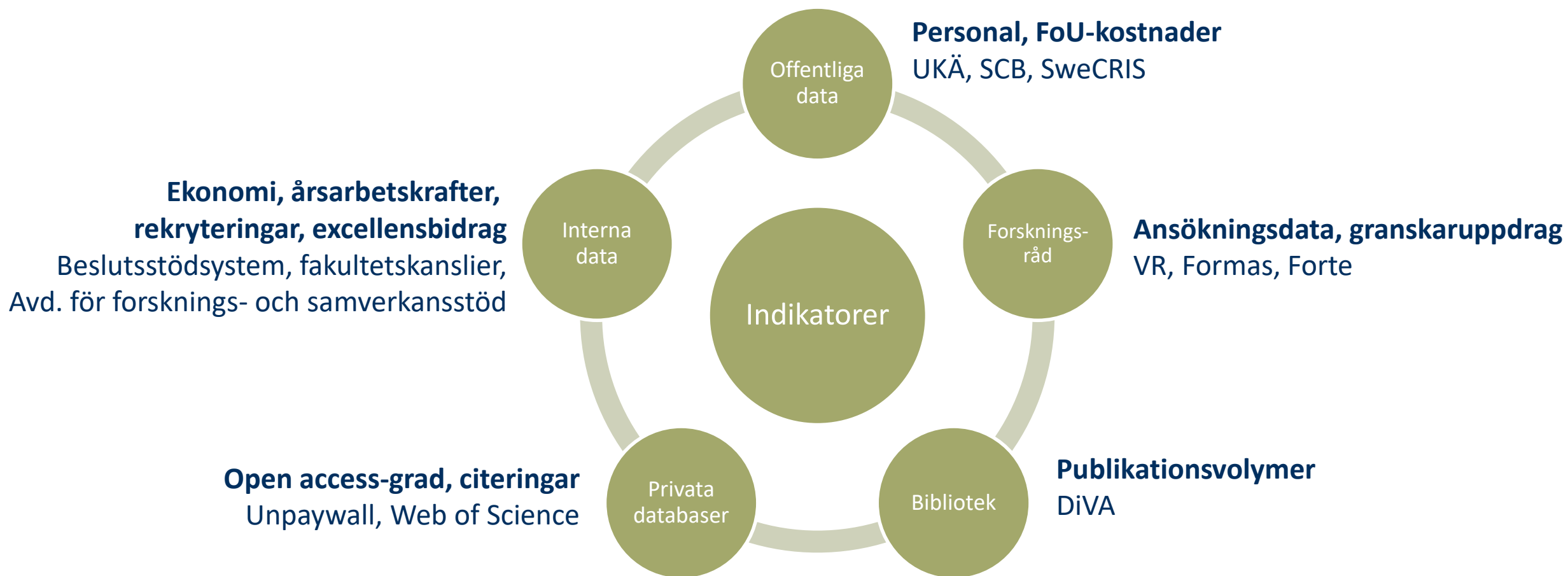
Bakomliggande tanke

Forskningen har starka inbyggda kvalitetssäkrande mekanismer och det viktigaste för universitetet är därför att säkerställa en organisation, en styrning och ett arbetssätt som låter dessa mekanismer ha så stor verkan som möjligt och undanröjer det som hindrar dem.

Centrala komponenter

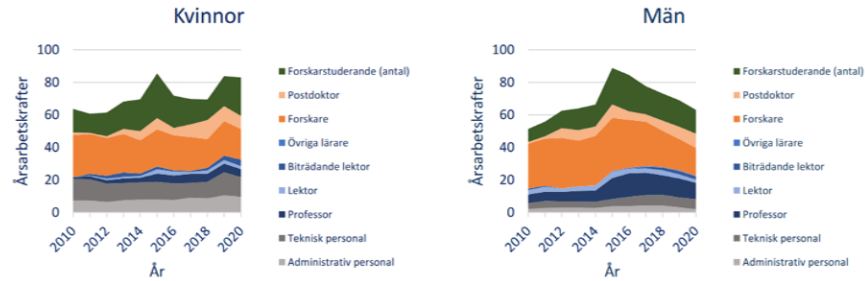
- Indikatorrapporter
- Kvalitetsdialoger
- Fokusutvärderingar

Indikatorrapporter



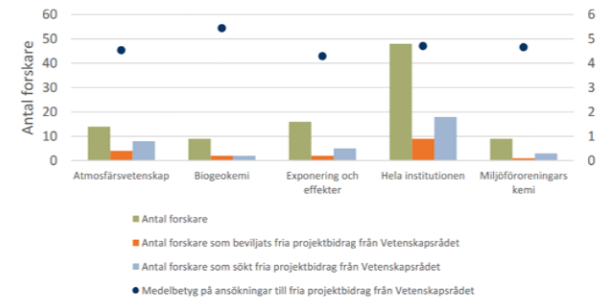
Institutionen för miljövetenskap

Nyckeltal - årsarbetskrafter



Forskning inom Institutionen för miljövetenskap

Utfallet av extern granskning



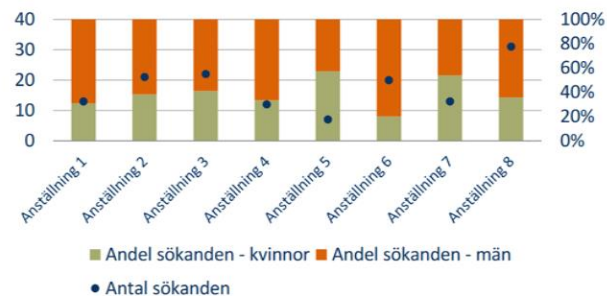
Ansökningar till Vetenskapsrådets fria projektbidrag och utfall av desamma, 2016-2020

Figur 16. Antal forskare som sökt och beviljats fria projektbidrag från Vetenskapsrådet samt medelbetyg på de berörda ansökningarna.

Källa: Vetenskapsrådet

Forskning inom Institutionen för miljövetenskap

Rekrytering



Söktryck och utfall vid nya anställningar, 2016-2020

Figur 21.1. Antal sökande och könsfördelning bland sökande vid institutionens anställningar till biträdande lektor, universitetslektor och professor senaste fem åren.

Källa: Stockholms universitet

Forskning inom Institutionen för miljövetenskap

Excellensindikatorer

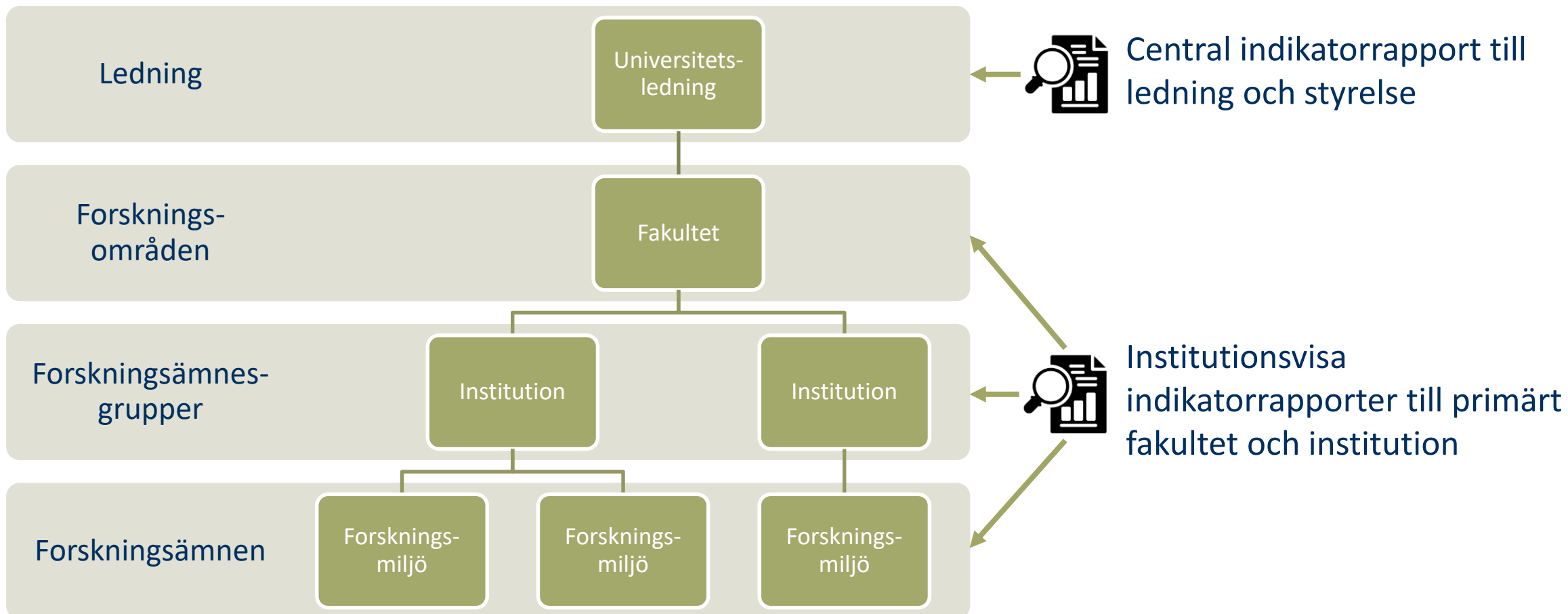
Forskarmiljö	Finansiär	Bidragsform	Antal pågående bidrag
Atmosfärvetenskap	ERC	Consolidator grant	1
Atmosfärvetenskap	MSCA	RISE	1
Atmosfärvetenskap	Wallenberg	Fellow	2
Biogeokemi	ERC	Advanced grant	1
Biogeokemi	MSCA	ITN	1
Biogeokemi	VR	Rådsprofessor	1
Exponering och effekter	ERC	Starting grant	2
Miljöföreningars kemi	MSCA	ITN	4
Miljöföreningars kemi	MSCA	RISE	1
Utanför miljöerna	MSCA	IF	2

Antal pågående excellensbidrag

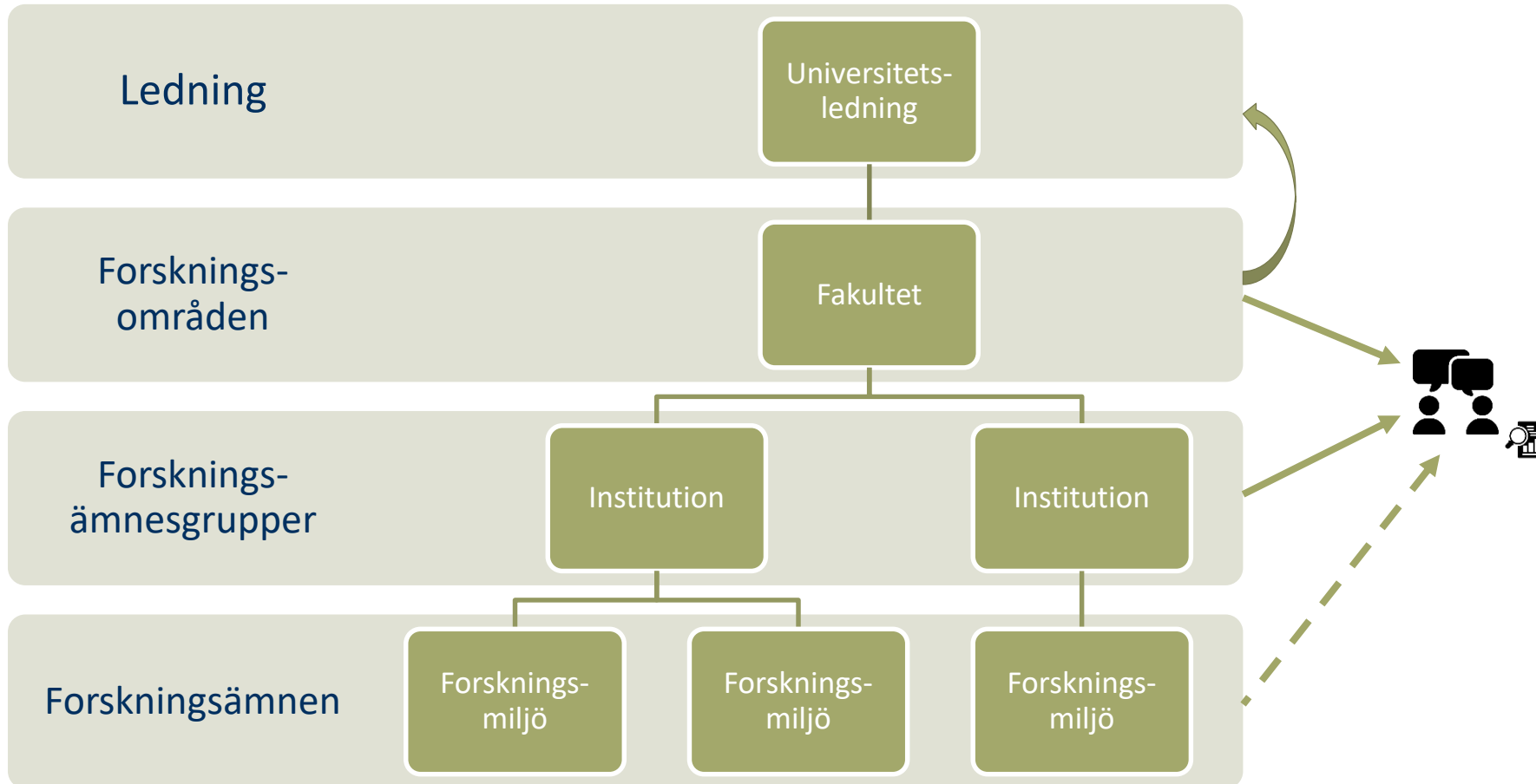
Figur 23. Antal pågående excellensbidrag där forskare vid institutionen står som huvudsaklig bidragsmottagare.

Källa: Stockholms universitet

Indikatorrapporter



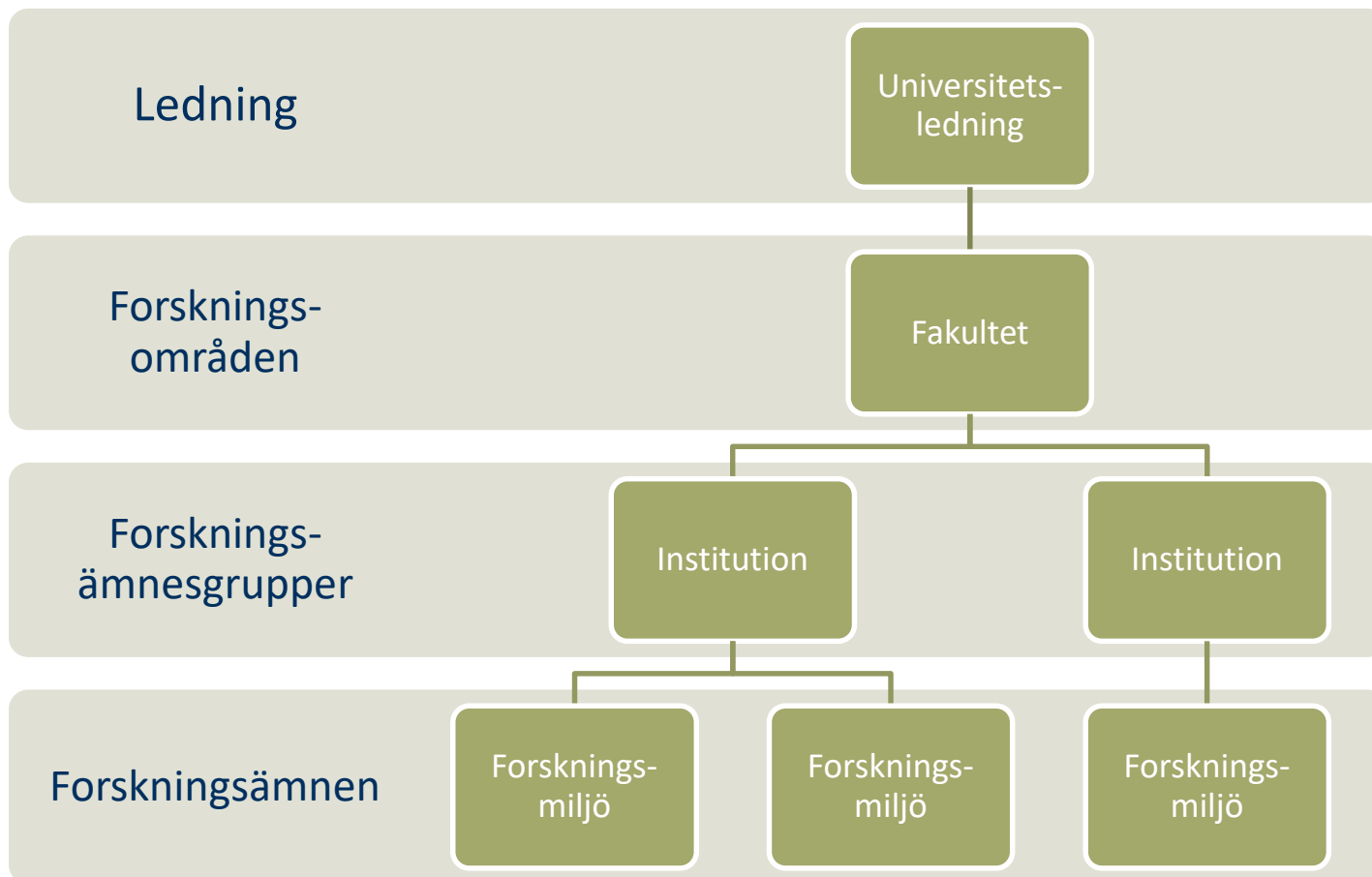
Kvalitetsdialoger



Regelbundna kvalitetsdialoger om forskning mellan fakultetsledning och institutionsledning

Underlag: Indikatorrapport, kompletterande underlag från institution och anteckningar från föregående dialog

Fokusutvärderingar



Vid identifierat behov kan rektor besluta om extern fokusutvärdering

Underlag: Kvalitetsdialog tillsammans med indikatorrapport. Självvärdering.

I utvecklingssyfte

Erfarenheter så här långt

- Resurseffektivt system
 - Uppskattat i verksamheten
 - Utvecklingsdrivande
 - Bidrar till erfarenhetsutbyte
-
- Rapporterna uppfattas inte alltid ge en heltäckande bild
 - Risk för ensidigt fokus på det mätbara